



**INTERSOLAR EUROPE TORNA NEL 2024**

**DAL 19 AL 21 GIUGNO**

# INTERSOLAR EUROPE: UN'EDIZIONE DI SUCCESSO

THE SMARTER E EUROPE (14-16 GIUGNO 2023) HA REGISTRATO UN BOOM DI VISITATORI (106MILA, +63%). LA KERMESSE HA BRILLATO ANCHE PER LA QUALITÀ E LA QUANTITÀ DI INNOVAZIONI PRESENTATE DALL'INDUSTRIA CHE STANNO TRASFORMANDO L'OFFERTA DI PRODOTTO. DALLA CONFERMA DELLA TECNOLOGIA TOPCON AL FUTURO DELLA PEROVSKITE SUL FRONTE DEI MODULI, DAGLI INVERTER DI GROSSA TAGLIA ALLO STORAGE UTILITY SCALE, DAI SERVIZI AGLI INSTALLATORI ALL'ANNUNCIO DI NUOVE LINEE DI PRODUZIONE, FINO A COLONNINE E WALLBOX: ECCO ALCUNE DELLE PRINCIPALI NOVITÀ PRESENTATE IN FIERA

DI MICHELE LOPRIORE

**T**he smarter E Europe 2023, la piattaforma che organizza le quattro fiere sull'energia Intersolar, Ees, Power2Drive ed EM-Power, ha registrato numeri mai totalizzati prima. È stata un'edizione di successo e che ha raggiunto record su tutti i fronti: dai visitatori alle aziende espositrici fino alla superficie occupata per ospitare l'evento. In occasione della tre giorni, i padiglioni sono stati letteralmente presi d'assalto. Spostarsi da una hall all'altra non è stata un'impresa semplice, proprio per la grande affluenza riscontrata. Importante anche la partecipazione di visitatori italiani, soprattutto installatori e società di installazione attive nel nostro Paese.

A confermare il successo dell'evento sono i numeri. Alla kermesse, che si è svolta a Monaco di Baviera dal 14 al 16 giugno 2023, hanno infatti partecipato complessivamente oltre 106mila visitatori provenienti da 166 Paesi. Il dato segna un incremento del 63% rispetto all'edizione del 2022. Cresce anche il numero degli espositori, con 2.469 aziende prove-

nienti da 57 Paesi (erano 1.356 lo scorso anno). In questo caso, il dato segna una crescita dell'82%. Globalmente, gli espositori hanno occupato oltre 17 padiglioni, cinque in più rispetto alla scorsa edizione, per un totale di 180.000 metri quadrati. Intanto gli organizzatori hanno annunciato le nuove date della fiera: la prossima edizione di The smarter E Europe si svolgerà dal 19 al 21 giugno 2024, sempre a Monaco di Baviera.

### SPINTA ALL'INNOVAZIONE

Come ogni anno, The Smarter E Europe si conferma un'importante vetrina per dare spazio e visibilità alle più importanti novità di prodotto per quanto riguarda moduli, inverter, storage, sistemi di montaggio, monitoraggio e mobilità elettrica. Tanti dei prodotti presentati sono già disponibili per il mercato italiano, mentre tanti altri approderanno nei prossimi mesi. L'innovazione riguarda tutti i segmenti, e quindi dal residenziale fino alle taglie utility scale. Durante l'evento The Smarter E, SolareB2B

ha realizzato una "diretta video" dalla sezione Intersolar intervistando 72 esponenti di aziende leader del settore sulle novità che hanno portato in fiera. I filmati sono disponibili sulla pagina LinkedIn e sul canale Youtube della rivista. Nelle pagine seguenti sarà possibile trovare alcuni box descrittivi per ogni azienda intervistata, con un QR Code a inizio pagina che rimanda alla playlist con i video realizzati in fiera.

### MODULI, TRA CONFERME E NOVITÀ

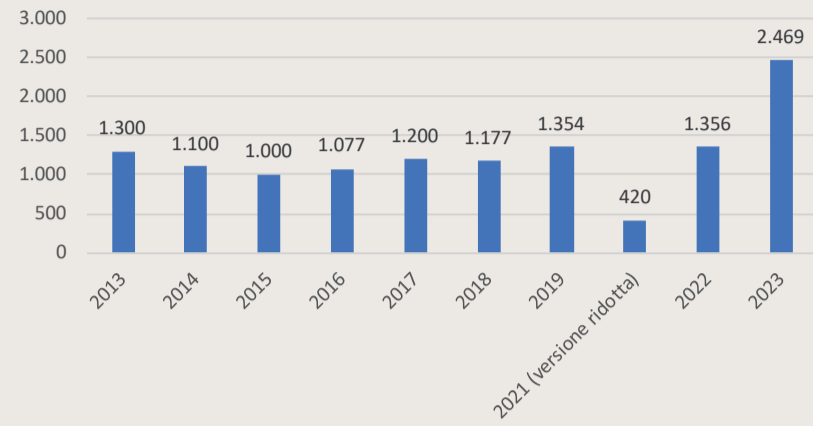
Per quanto riguarda i moduli fotovoltaici, nei padiglioni A i principali produttori hanno portato in fiera le proprie gamme di prodotti, con elementi di continuità rispetto al passato ma anche con tante novità che in futuro avranno un potenziale promettente. La tecnologia N-Type TOPcon continua a confermare la propria leadership sul mercato, essendo in grado di offrire, a parità di superficie, più potenza ed efficienza, soprattutto nelle versioni bifacciali. FuturaSun ha portato in fiera tutta la gamma di

## 10 anni di The Smarter E Europe

### Visitatori



### Espositori



## La fiera in sintesi

DURANTE INTERSOLAR, SOLARE B2B HA PUBBLICATO UNA SERIE DI FILMATI, DISPONIBILI SULLA PAGINA LINKEDIN E SUL CANALE YOUTUBE. INOLTRE, A CONCLUSIONE DELL'EVENTO, DAVIDE BARTESAGHI E MICHELE LOPRIORE HANNO REALIZZATO UNA CLIP DI SINTESI PER RACCONTARE LE NOVITÀ, I TRENDS E LE LINEE DI SVILUPPO DEL MERCATO EMERSI DALL'EDIZIONE 2023 DELLA FIERA

### SPAZIO INTERATTIVO

#### Guarda il video

Inquadra il QR Code o clicca sopra per guardare il video



moduli N-Type, come ad esempio il modulo Zebra, sviluppato per impianti di taglia residenziale e commerciale. Canadian Solar, invece, ha presentato un nuovo modulo bifacciale da 700 Wp ed efficienza al 22%. JinkoSolar ha lanciato un nuovo prodotto per la categoria utility scale, con un modulo da 72 celle con potenza di oltre 620 Wp ed efficienza del 23%. Seraphim, dal canto suo, ha portato in fiera un modulo N-Type con potenza da 575 Wp. Accanto alla tecnologia N-Type TOPcon si sta facendo sempre più spazio anche la tecnologia a eterogiunzione. Longi Solar, ad esempio, ha presentato un nuovo modulo che grazie a questa tecnologia può raggiungere un'efficienza del 23,5% nella versione da 54 celle e una potenza di 460 Wp. E per il futuro? In fiera si è parlato moltissimo di tecnologia tandem silicio-perovskite. Diversi produttori stanno investendo in ricerca e sviluppo per realizzare prodotti in grado di superare, a livello di

Sei un installatore fotovoltaico o termoidraulico?

# Apri uno Store E.ON nella tua città

Scopri i vantaggi di diventare Partner di E.ON:

- **Offerte esclusive per le soluzioni** come il Conto Termico e la soluzione in bolletta
- **Offerte dedicate di luce e gas** per i tuoi clienti: gettone di acquisizione + ricorrente mensile
- **Contributo mensile** a fondo perduto per la gestione dello Store e **contributo una tantum** per le spese iniziali
- Un programma di formazione gratuito su normative, tecnologie e sicurezza grazie alla **E.ON Academy**
- **Area Manager E.ON** dedicata per lo sviluppo del tuo business e dello Store



Inquadra il QR Code e scopri di più

#MakItalyGreen



e.on



GRANDE PROTAGONISTA IN FIERA È STATO LO STORAGE DI GRANDI DIMENSIONI PER IMPIANTI DI TAGLIA UTILITY SCALE. QUESTI DISPOSITIVI AVRANNO UN RUOLO CRUCIALE SOPRATTUTTO IN RELAZIONE AI SERVIZI DI RETE



cella, il 30% di efficienza di conversione. Proprio Longi Solar ha annunciato che il modulo tandem ha già superato il 33,5% di efficienza. Q Cells, invece, ha presentato in anteprima globale il prototipo della cella che sfrutterà la tecnologia silicio-perovskite. L'azienda ha annunciato che la cella, disponibile nei prossimi tre anni, ha un'efficienza del 30%.

### SOLUZIONI A 360°

Non c'erano solo moduli nei padiglioni dedicati a questo tipo di prodotto. Diversi produttori di pannelli fotovoltaici, infatti, hanno dedicato alcuni corner dei loro stand per dare visibilità ad altri prodotti in gamma. Negli ultimi mesi alcuni player hanno ampliato la propria offerta affiancando ai moduli, ad esempio, anche sistemi di storage, inverter, sistemi di montaggio e inseguitori. L'obiettivo è quello di porsi sempre di più al mercato come un unico interlocutore con soluzioni a 360°. E così, ad esempio, JinkoSolar ha dedicato tutta un'area del proprio stand alle ultime novità in ambito sistemi di accumulo, in particolar modo per il segmento residenziale. Presso lo stand di Trina Solar erano ben visibili anche inseguitori solari e sistemi di storage, che l'azienda fornisce in particolare per lo sviluppo di grandi impianti fotovoltaici. Presso lo stand di Q Cells sono stati esposti non solo i moduli, ma anche i nuovi inverter per le installazioni di taglia commerciale e industriale. L'azienda ha portato in fiera un nuovo inverter trifase da 110 e 125 kW.

### VERSO TAGLIE MAGGIORI

Spostandosi dai padiglioni A ed entrando nelle hall B è stato possibile toccare con mano tutte le principali novità nell'ambito degli inverter e dei sistemi di storage. Anche in questo caso sono tantissime le novità presentate in fiera, con modelli in grado di rispondere a ogni specifica esigenza, e con nuovi prodotti con taglie maggiori sviluppati per rispondere alle esigenze nel campo commerciale, industriale e utility scale. Uno dei temi di maggiore interesse è sicuramente quello legato allo sviluppo di dispositivi ibridi, e quindi degli inverter in grado di dialogare con le batterie, oppure di soluzioni all in one. Ingeteam, ad esempio, ha presentato in anteprima un nuovo sistema tutto in uno per lo storage residenziale sviluppato in co-branding con Bertone Design. Si tratta di un sistema installabile sia indoor sia outdoor, composto dall'inverter ibrido monofase Ingecon Sun Storage 1Play TL M con sistema a doppio Mppt e dalle batterie al litio Ingecon Sun Storage Battery 52HV. Fox Ess, invece, ha lanciato un inverter ibrido H3 Pro, evoluzione della serie H3. I prodotti sono disponibili nelle potenze da 15 a 30 kW, sono dotati di 3 Mppt e di un alimentatore di emergenza integrato. Huawei ha puntato i riflettori su un sistema all in one per massimizzare l'autoconsumo, costituito dalla nuova batteria Luna da 7, 14 e 21 kWh, da un sistema intelligente per controllare i carichi e da un inverter ibrido trifase di taglia fino a 25 kW. Tante le novità anche per le installazioni di taglia commerciale e industriale: Kostal Solar Electric, accanto alla terza generazione degli inverter Plenticore Plus, ha lanciato un inverter da 100 kW, disponibile da ottobre. Zucchetti Centro Sistemi ha presentato al pubblico il nuovo inverter da 100 kW "Storage Rea-



dy". La soluzione di ZCS è composta da un inverter trifase che può gestire un sistema di batterie fino ad una capacità massima di 200 kWh. La proposta è sviluppata per impianti industriali di potenza medio alta, ed è caratterizzata da semplicità di installazione e configurazione, grazie alla sua concezione modulare. E ancora, GoodWe ha portato in fiera una nuova gamma di inverter per impianti utility scale, con prodotti da 320 e 350 kW. Anche sul fronte dello storage, cresce l'interesse verso le grosse taglie. Energy Spa ha portato in fiera la versione shelter dei sistemi di storage ZeroCO2 XL, con capacità di 500 kWh e potenza da 250 kW. Il sistema è trasportabile, modulare, plug and play e viene fornito già con le batterie installate. I sistemi di storage di grossa taglia avranno una funzione fondamentale nei servizi di rete e nello sviluppo delle comunità energetiche, altri temi ampiamente trattati in fiera.

### DISTRIBUZIONE, MONTAGGIO E MONITORAGGIO

La fiera di Monaco è stata ben rappresentata anche dai produttori di sistemi di montaggio e di monitoraggio, ma anche da alcuni player della distribuzione. Per la prima volta, VP Solar ha partecipato alla fiera di Monaco in qualità di espositori con tutta l'offerta in gamma e con uno sguardo particolare alle soluzioni e ai servizi per la taglia commerciale e industriale. Anche Krannich, Energy 3000, IBC Solar e Baywa r.e. hanno partecipato focalizzando l'attenzione su prodotti e servizi. Per quanto riguarda i sistemi di montaggio, invece, sono tante novità sul fronte dei tetti piani, tetti inclinati ma soprattutto sull'aggancio dei moduli di grandi dimensioni. Contact, ad esempio, ha portato in fiera la soluzione per tetti piani B2 interamente sviluppata per i moduli big size. Aerocompact ha lanciato una soluzione che permette di integrare la linea vita alle strutture per moduli di grandi dimensioni. K2 Systems ha lanciato il nuovo sistema K2 Buddy, che viene posizionato al di sotto dei moduli fotovoltaici e permette di verificare tramite app il carico di neve sui pannelli. Grazie a questo sistema,

l'azienda ha potuto estendere la garanzia da 12 a 20 anni sulle strutture di montaggio. Infine, tante novità anche sul fronte dei sistemi di monitoraggio. Solar-Log, ad esempio, ha portato in fiera un portale per monitorare in maniera rapida più impianti fotovoltaici. Regalgrid, invece, ha focalizzato l'attenzione sui sistemi di monitoraggio per le smart home e per le comunità energetiche, mentre Higecco More ha portato in fiera il controllore centrale di impianto per installazioni di potenza superiore a 1 MW.

### PREMI ALL'INNOVAZIONE

Durante la serata del 13 giugno sono stati premiati i vincitori dell'Intersolar Award, la cerimonia inserita nel contesto della fiera di Monaco The Smarter E Europe che premia prodotti e progetti innovativi nell'ambito di solare, storage e mobilità elettrica. Nella stessa occasione sono stati assegnati anche i premi The Smarter E Awards ed Ees Award. Per la prima volta quest'anno, rientrano nelle premiazioni anche Power2Drive Award ed EM-Power Award. In riferimento agli Intersolar Award, hanno ricevuto il riconoscimento Huawei Technologies, Shenzhen Aiko Digital Energy Technology e Wave-labs Solar Metrology Systems. In dettaglio Huawei Technologies ha vinto con l'inverter di stringa SUN2000-330KTL. L'inverter senza trasformatore combina una potenza di 330 kW, dimensioni compatte e un rendimento del 98,8%. Con il grado di protezione IP66, offre inoltre affidabilità a lungo termine. Fanno parte della dotazione tecnica anche nuove soluzioni come la tripla protezione CC e una tecnologia di ventilazione autopulente che riduce gli errori e quindi i costi di manutenzione. Il nuovo sviluppo è compatibile con tutti i pannelli solari comunemente in commercio. Shenzhen Aiko Digital Energy Technology ha invece convinto la giuria con i moduli fotovoltaici ABC che presentano celle solari di tipo N con contatti passivanti e tecnologia All-Back-Contact. Grazie a queste caratteristiche, i pannelli raggiungono una potenza fino a 610 W e un'efficienza del 23,6%. I moduli con retro in vetro dispongono di un elevato

coefficiente di temperatura e di una garanzia sulle prestazioni di 30 anni. Oltre alla maturità tecnica, la nuova linea di Aiko Solar colpisce per l'estetica essenziale e offre varianti in colore nero adatte all'uso in diversi progetti architettonici. La giuria degli Intersolar Award ha inoltre premiato Aiko Solar per la sua strategiche punta su una metallizzazione priva di argento, andando a ridurre il consumo di questo materiale con vantaggi anche per l'ambiente. Infine Wavelabs Solar Metrology Systems, azienda attiva nella produzione di simulatori di luce solare basati su LED per la misurazione delle celle fotovoltaiche, ha vinto con la soluzione Sinus-360 Advanced. Essa consente di effettuare una caratterizzazione precisa e rapida delle celle fotovoltaiche in ambienti di produzione, ricerca e testing. I 27 canali LED con campo luminoso particolarmente omogeneo sono controllabili singolarmente. Possono riprodurre con spettro stabile le condizioni di irradiazione di quasi tutte le aree della Terra. Il sistema di misura può essere utilizzato per analizzare le celle solari ad alta efficienza. Compresa le celle solari HJT, TOPCon e quelle tandem in silicio e perovskite. Gli utilizzatori possono così automatizzare prove, misurazioni e raccolta dei dati. Il design modulare consente di combinare diversi metodi di ispezione come elettroluminescenza o misurazioni a infrarossi.

Durante la serata, la giuria ha assegnato anche gli Ees Award 2023. La società Elestor ha vinto grazie alla sua batteria di flusso al bromo-idrogeno LDES Hydrogen Bromine Flow Battery. Anche l'azienda Fenecon ha ricevuto un riconoscimento grazie alla piattaforma di accumulatori a batteria integrata e scalabile Industrial L. Infine ha ricevuto l'Ees Award 2023 Sungrow Power Supply per il sistema di accumulo energetico PowerStack ST500CP Liquid Cooling. Quest'ultimo è pensato per applicazioni commerciali e industriali. Ha una potenza fino a 250 kW e una capacità di accumulo compresa tra 537 e 1146 kWh.



PRESSO ALCUNI STAND SI POTEVANO NOTARE CARTELLI CON LA SCRITTA "WE'RE HIRING". ANCHE IN GERMANIA C'È UNA FORTE NECESSITÀ DI PERSONALE SPECIALIZZATO PER SOSTENERE LA CRESCITA DEL MERCATO



DURANTE LA SERATA DEL 13 GIUGNO SONO STATI PREMIATI I VINCITORI DELL'INTERSOLAR AWARD. LA CERIMONIA INSERITA NEL CONTESTO DELLA FIERA DI MONACO THE SMARTER E EUROPE CHE PREMIA PRODOTTI E PROGETTI INNOVATIVI NELL'AMBITO DI SOLARE, STORAGE E MOBILITÀ ELETTRICA. NELLA STESSA OCCASIONE SONO STATI ASSEGNATI ANCHE I PREMI THE SMARTER E AWARDS ED EES AWARD

**Energia Italia.info**  
Soluzioni per l'Indipendenza Energetica

# LA NUOVA TRANSIZIONE ENERGETICA & CULTURALE



energialitalia.info



SIAMO DISTRIBUTORI PER



Richiedi una quotazione su: [shop.energialitalia.info](http://shop.energialitalia.info)

QUESTO MESE Scopri con noi

**WINAICO**  
MODULI VETRO-VETRO BIFACCIALI con tecnologia n-Type TOPCON Serie WST-430 NGX  
Potenza 430W e 425W FULLBLACK  
Dimensioni compatte 1,722x1,134x35 mm  
Efficienza del 22,02%  
Doppio vetro temperato 2x2mm  
Telaio da 35mm  
Capacità di carico 810 kg/m2  
30 anni di garanzia sul prodotto e sulla resa  
NOVITÀ DISPONIBILE DA LUGLIO

**Fronius**  
GAMMA COMPLETA INVERTER IBRIDI PRIMO GEN 24 & SYMO 5.0 | 6.0

**AUTEL**  
MAXI CHARGER AC WALLBOX 7.0 KW | 22.0 KW  
RICARICA AC RAPIDA ALTA AFFIDABILITÀ E DURATA RICARICA BASATA SU CLOUD



VISTI A INTERSOLAR

## Moduli

### AIKO SOLAR

**Efficienza al 24%  
per i moduli Back Contact**



**Federico Brunelli,**  
solutions Europe director di Aiko Solar

La nuova generazione di moduli prodotti con tecnologia Back Contact e senza l'utilizzo di argento nella costruzione delle celle è stata la protagonista dello stand di Aiko Solar. La tecnologia Back Contact garantisce maggiore efficienza e potenza, eliminando la presenza di connettori sul fronte del modulo, permettendo al flusso di energia di avvenire esclusivamente sulla parte posteriore, riducendo così al minimo le perdite di potenza. La serie si chiama ABC, utilizza la tecnologia N-Type e ha potenze che vanno da 445 Wp a 620 Wp. Il modulo di potenza 600-620 W vanta un'efficienza fino al 24%. I pannelli sono disponibili in varie dimensioni ed hanno un design elegante per adattarsi così a installazioni sia residenziali sia commerciali. La serie ha anche vinto il premio Red Dot 2023.

### BISOL GROUP

**Moduli trasformati in quadri**



**Stefano Ruffo,**  
sales manager per l'Italia di Bisol Group

Un suggestivo abbinamento tra fotovoltaico e arte allo stand di Bisol. L'azienda infatti ha incorniciato i suoi pannelli come fossero quadri e ha proposto l'idea di recuperare un modulo policristallino facendolo dipingere da una pittrice un'artista slovena e trasformandolo in un vero quadro. Spazio anche alle innovative soluzioni basate sulla tecnologia M10, tra cui il Bisol Supreme, modulo fotovoltaico con garanzia di 25 anni sul 100% della potenza di uscita. Come sempre l'azienda dedica particolare attenzione ai moduli Bisol Spectrum con vetro colorato, progettati nel rispetto dell'ambiente e del patrimonio architettonico, adatti anche per avere un minore impatto nell'installazione su edifici storici e non solo. Il loro aspetto infatti consente un'integrazione discreta con il paesaggio, preservando così la bellezza dei diversi ambienti naturali.

INQUADRA IL QR CODE

E GUARDA IL VIDEO REPORTAGE  
DI SOLARE B2B DA INTERSOLAR



### CANADIAN SOLAR

**Coefficiente di bifaccialità all'85% per  
i pannelli N-type TOPcon**



**Marco Bellandi,** senior sales manager key accounts, MSS, Emea di Canadian

Per l'edizione 2023 di Intersolar Canadian presenta la gamma di moduli mono e bifacciali con tecnologia N-type TOPcon. In particolare il modulo TOPBiHiKu7 CS7N-TB-AG è ottimizzato per ridurre al minimo i costi di installazione. Il modulo ha un'efficienza pari al 22,5%, un coefficiente di bifaccialità dell'85% e viene garantito un coefficiente di degradazione inferiore all'1% nel primo anno e dello 0,4% negli anni successivi. Inoltre, grazie all'uso di celle da 210 millimetri, il modulo incrementa la potenza per ogni stringa così da garantire una riduzione dei costi BOS con una riduzione del numero di inseguitori monoassiali, dei componenti elettrici, come cavi DC e connettori, e della manodopera necessaria per l'installazione.

### DAS SOLAR

**Vetro ancora più leggero  
per i nuovi bifacciali**



**Vincent Cao,** senior VP of sales & marketing di DAS Solar

DAS Solar ha presentato la sua gamma di moduli con tecnologia N-Type TOPcon. La tecnologia TOPcon 3.0 Puls è l'ultimo frutto della ricerca e sviluppo di DAS Solar da questa tecnologia è nata la cella N-type TOPcon M10 che offre un'efficienza del 26,24%. Le tre serie di pannelli fotovoltaici presentate a Monaco da DAS Solar sono destinate a installazioni su coperture residenziali e commerciali ma anche a progetti di più larga scala. Per l'Europa, in particolare, il focus è sui pannelli bifacciali Black Series N-Type che utilizzano celle M10, hanno un'efficienza pari al 22,5% e raggiungono una potenza massima di 440 Wp. Grazie a una struttura a doppio vetro leggera i pannelli sono più leggeri di 3 kg rispetto agli equivalenti sul mercato. Questo agevola il trasporto e riduce i costi di lavorazione. I pannelli sono coperti da una garanzia di 15 anni sui materiali e di 30 anni sulla resa energetica.

### EGING PV

**Dimensioni ottimizzate  
per la serie Star-Pro**



**Steve Li,** director of president office, e **Donatella Scavazza,** country manager Italia di Eging PV

La tecnologia TOPcon è stata protagonista allo stand di Eging PV. In particolare il focus è stato posto sulla serie Star-Pro che per il segmento residenziale e commerciale è disponibile nelle versioni da 54 e 60 celle. Per progetti di taglia utility Eging PV propone le versioni da 72 celle monofacciali e bifacciali. Tra le caratteristiche principali della serie Star-Pro sono stati indicati il degrado inferiore allo 0,8%, l'elevata efficienza delle celle fino al 28,7% e l'eccellente coefficiente di temperatura pari a -0,30%/°C. Inoltre le dimensioni dei moduli sono studiate per ottimizzare lo stivaggio nei container abbattendo così i costi di trasporto. Infine i prodotti della serie Star-Pro garantiscono un basso Lcoe e sono utilizzabili in diversi scenari, massimizzando l'utilizzo dello spazio su tetto disponibile.

**EXE SOLAR****Potenza fino a 700 Wp per la versione Jupiter****Nando Sarlo,**  
key account manager di EXE Solar

EXE ha scelto di chiamare i propri moduli con i nomi dei pianeti. Così, nel suo stand a Intersolar ha messo in mostra i modelli con tecnologia N-Type TOPcon che assicura maggiori efficienza e potenza a parità di dimensioni come il modulo Jupiter con potenza da 700 Wp. Tra le novità spicca il modulo fotovoltaico modello Neptune che monta un pannello vetro-vetro bifacciale trasparente. Il modulo Neptune ha una potenza pari a 440 Wp ed è pensato principalmente per applicazioni in ambito residenziale. Il principale vantaggio di questo pannello, oltre alla bifaccialità, è rappresentato dall'utilizzo del vetro trasparente che rispecchia il fondo del tetto su cui viene installato aumentando l'efficienza.

**FUTURA SUN****Modulo 100% carbon neutral****Mauro Bon, sales director**  
Southern Europe & UK di FuturaSun

Particolare attenzione alla sostenibilità nel nuovo modulo fotovoltaico di FuturaSun, 100% carbon neutral. Il modulo è una variante della serie Silk Plus da 410 Wp, la più venduta di FuturaSun, ma la sua impronta di carbonio è stata completamente azzerata dall'azienda con crediti di carbonio certificati. Novità anche nella gamma di prodotti basata su tecnologia N-Type con il nuovo modulo Silk Nova con celle TOPcon. Il prodotto affianca le serie Velvet ad eterogiunzione e Zebra con celle back contact. Focus anche sui pannelli colorati rinnovati con nuove soluzioni tecnologiche che ne migliorano l'efficienza e l'impatto estetico. I colori proposti saranno red e orange che richiamano la cromia di coppi e tegole per una maggiore compatibilità con questo tipo di coperture e sarà proposta la variante silver per edifici di architettura moderna. Inoltre i colori del vetro e della cornice possono essere personalizzati.

**JA SOLAR****Modulo Jam per la taglia utility scale****Edoardo Pulvirenti,**  
sales manager Italy di JA Solar

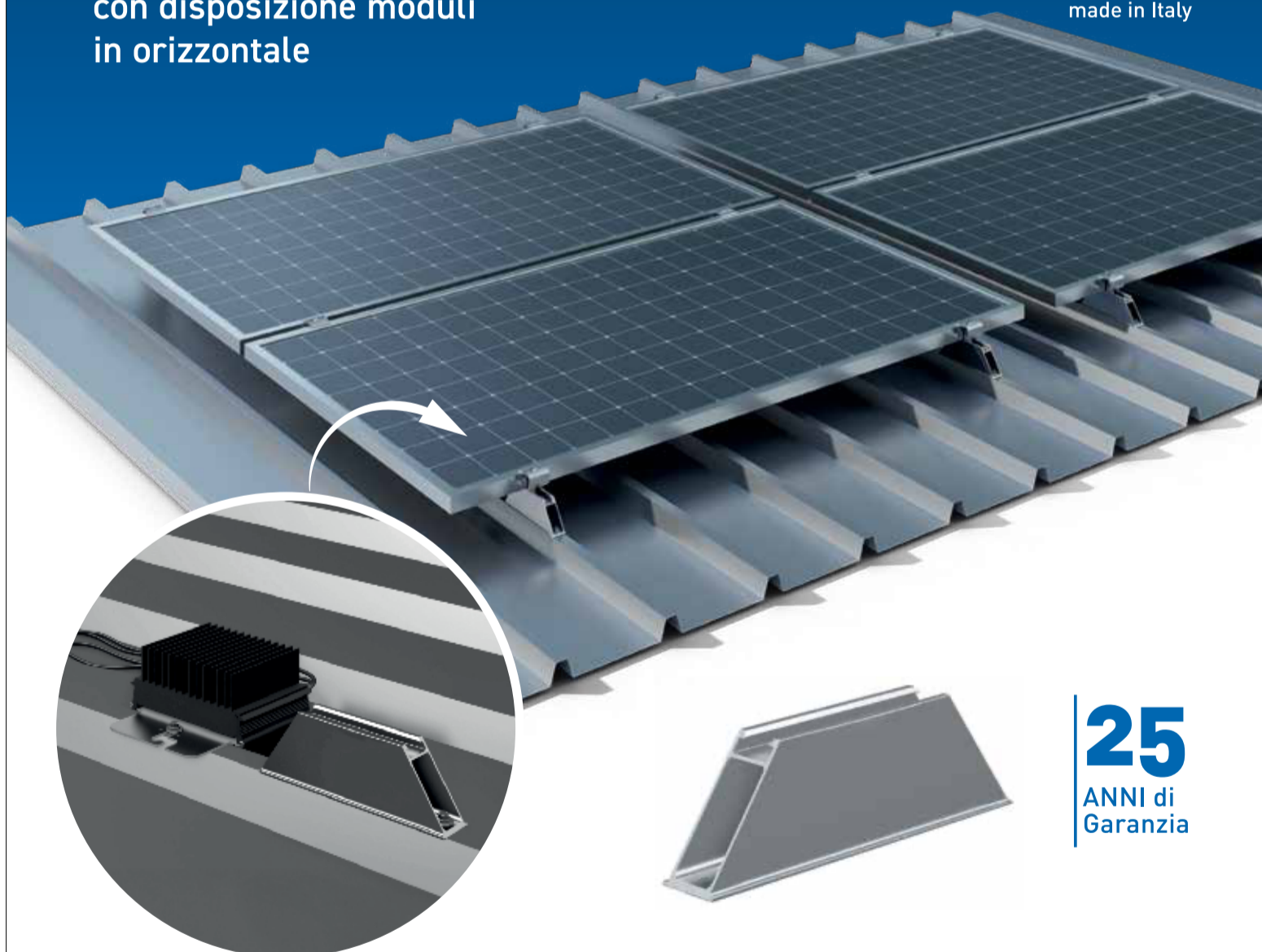
Il prodotto di punta di JA Solar è il nuovo modulo modello Jam 72D42LP progettato per impianti utility scale grazie ai suoi 630 Wp. Il modulo fa parte della serie Deep Blue 4.0-X. Questa serie utilizza la tecnologia all'avanguardia N-Type che migliora l'efficienza e le prestazioni complessive dei moduli fotovoltaici grazie a minore degrado e migliore coefficiente di temperatura. Il nuovo prodotto è stato realizzato con la tecnologia doppio-vetro. La dimensione dei wafer è leggermente diversa rispetto ai prodotti attualmente in gamma, ma la larghezza dei moduli resta invariata rispetto alle serie S30 e D30.

**NOVITÀ 2023****FIX ALTO**

**Soluzione per tetti industriale con lamiera grecata con disposizione moduli in orizzontale**



**PRODOTTI 100%**  
made in Italy



**25**  
ANNI di  
Garanzia

**CONTACT**  
ITALIA®

Contact Italia srl  
SP 157 C.S. 1456 c.da Grotta Formica  
Altamura (BA) - Tel. +39 080 3141265  
[www.contactitalia.it](http://www.contactitalia.it)

seguici sui canali social



**Approfitta della nostra consulenza tecnica gratuita!**

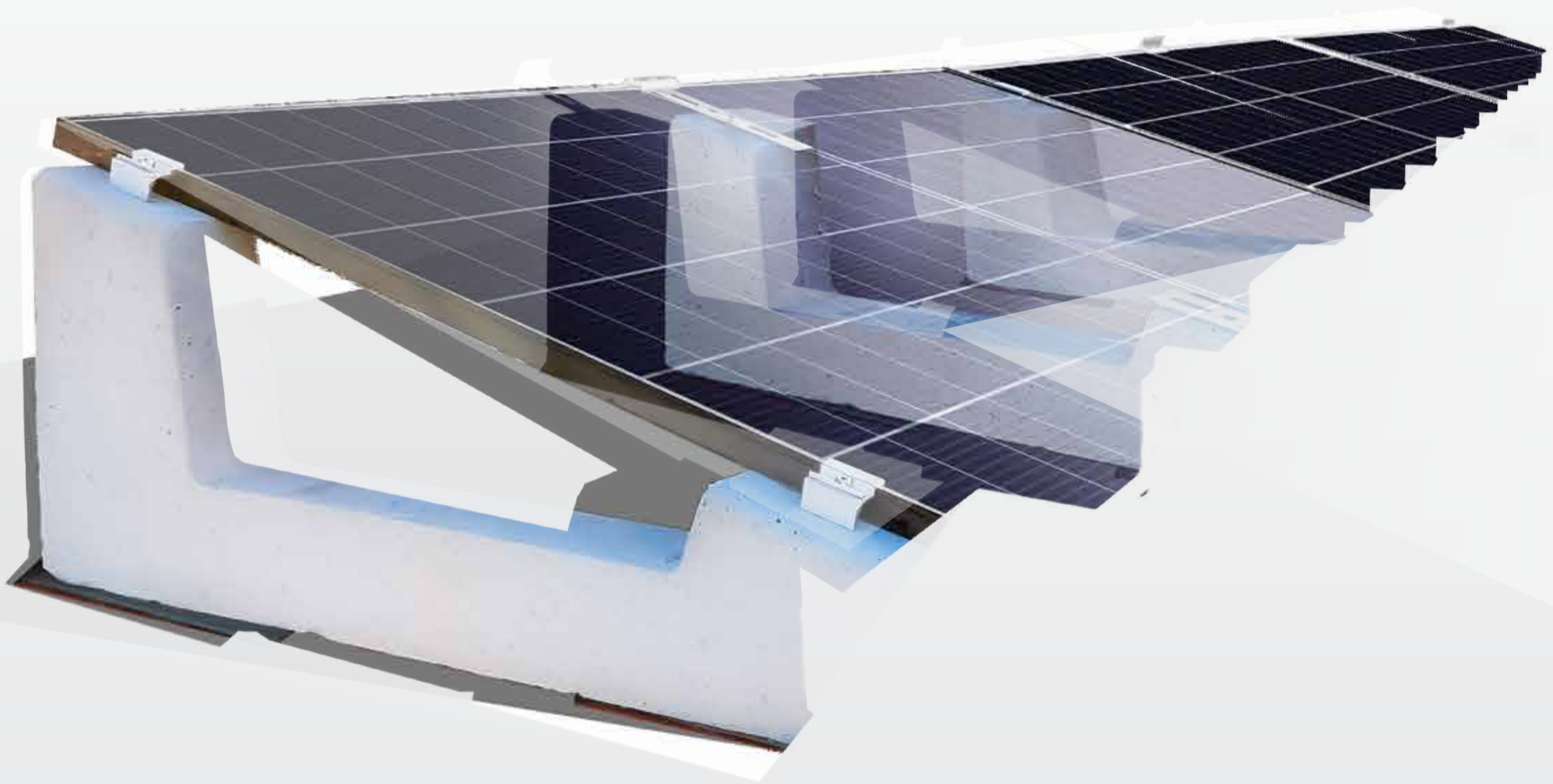
Il profilo in alluminio **FIX ALTO** offre una soluzione efficace per garantire una corretta ventilazione dei moduli fotovoltaici. L'areazione adeguata contribuisce a ridurre il surriscaldamento dei pannelli solari, migliorando così l'efficienza complessiva del sistema.

Il profilo in alluminio **FIX ALTO** consente l'installazione di **ottimizzatori di potenza**, che consentono il monitoraggio e l'ottimizzazione delle prestazioni di ogni modulo fotovoltaico massimizzando la produzione di energia, anche in caso di ombreggiamenti parziali.

# NO-FLEX<sup>®</sup>

Vedi la flessione al centro di questa pagina?  
Immagina se succedesse lo stesso ai tuoi pannelli.

**Le flessioni sono un problema.  
Risolvilo con No-Flex.**



**Aumento**  
dei punti  
di fissaggio



**Rispetto**  
dei parametri  
di appoggio



**Massima**  
resistenza  
ai carichi

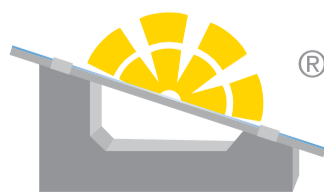


**Nessuna**  
flessione  
dei pannelli

## SUN BALLAST

Supporting solar innovation

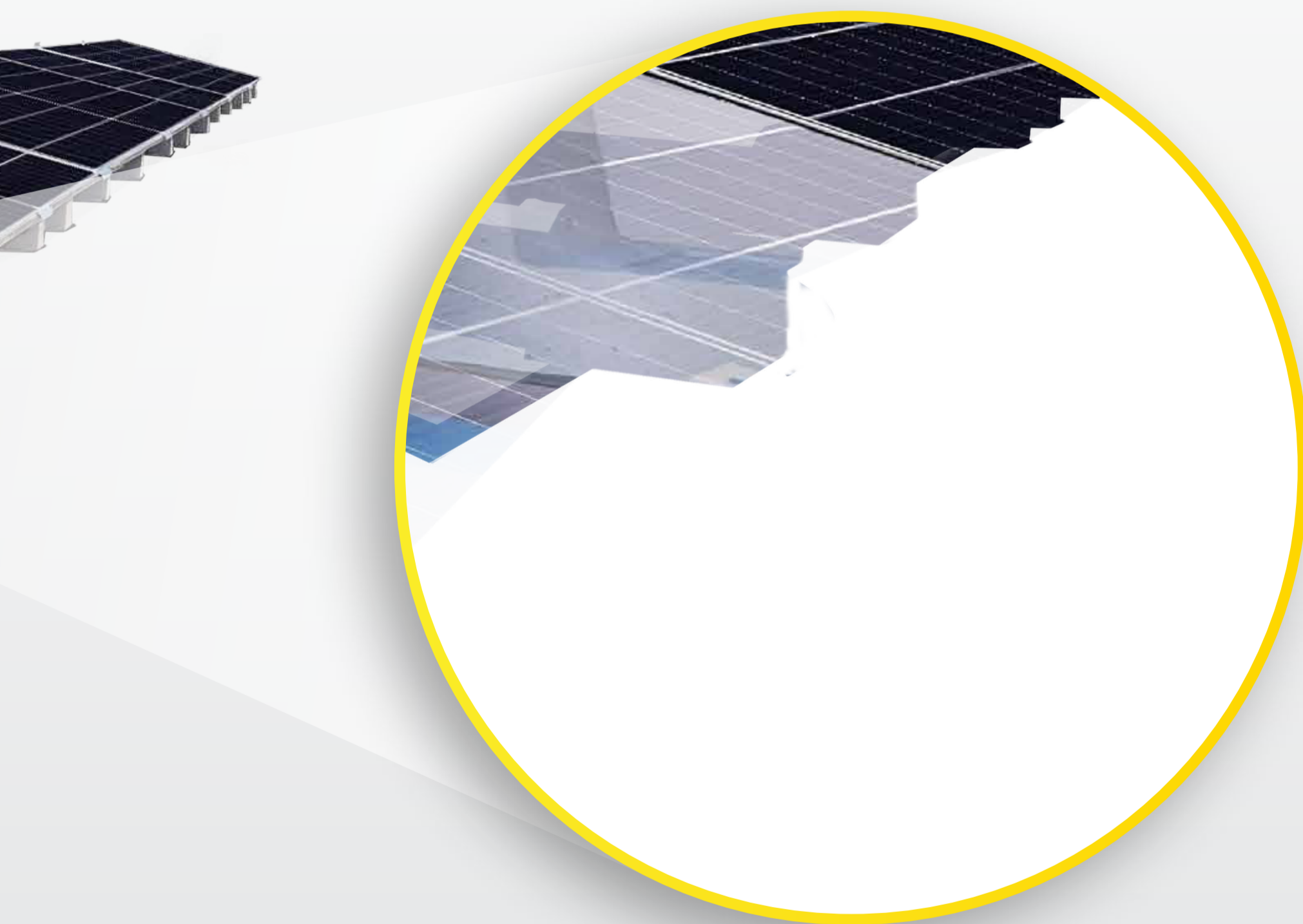
Patented systems - Made in Italy



# LA SOLUZIONE IDEALE PER PANNELLI DI GRANDI DIMENSIONI

Un sistema semplice, innovativo ed estremamente efficace: No-Flex è stato sviluppato per garantire ai pannelli di grandi dimensioni il più alto livello di tenuta e resistenza, riducendo a zero il rischio di flessioni.

La nuova staffa in acciaio inserita sulla zavorra centrale consente di aumentare i punti di fissaggio da 4 a 6, rispettando con precisione i parametri di appoggio indicati dai produttori e garantendo il massimo livello di efficienza, stabilità e resistenza ai carichi.



Via della Costituzione,  
26 42028 Poviglio (RE), Italia



0522 960926



info@sunballast.com



www.sunballast.it

**SCOPRI  
DI PIÙ**



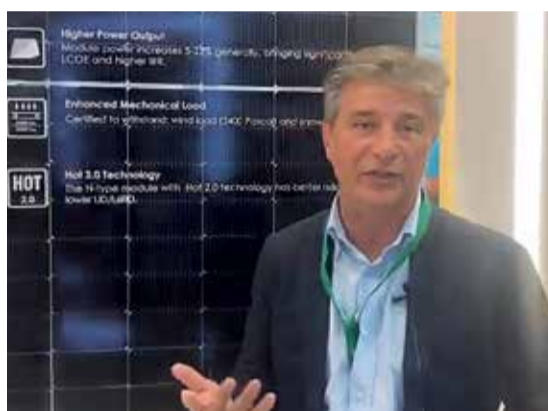




INQUADRA IL QR CODE  
E GUARDA IL VIDEO REPORTAGE  
DI SOLARE B2B DA INTERSOLAR



**JINKOSOLAR**  
Dai moduli allo storage  
di grandi dimensioni



**Alberto Cuter, general manager Italia e America Latina di Jinko Solar**

Per gli impianti utility scale JinkoSolar propone il pannello Tiger Neo con tecnologia N-type, modello bifacciale che raggiunge una potenza di oltre 620 Wp e raggiunge il 23% di efficienza del modulo. Presenti nello stand anche prodotti per residenziale, commerciale e industriale. In particolare, per l'utenza residenziale JinkoSolar mette a disposizione un prodotto All Black. Novità anche sul fronte storage. L'offerta tocca tutti i segmenti di mercato, dal residenziale fino alla taglia utility scale. Per il residenziale, l'offerta di del brand include sia prodotti monofase, con inverter da 5 kW e accumulo da 10 kWh, sia modelli trifase con inverter da 10 kW e accumulo da 14 kWh espandibile fino a 23 kWh.

**LONGI SOLAR**  
Record di efficienza grazie  
a eterogiunzione e celle tandem



**Francesco Emmolo, sales director Sud Europa di Longi**

Longi ha presentato il nuovo pannello fotovoltaico Hi-MO 6 basato su tecnologia Heterojunction. Questo modulo si distingue per l'estetica, l'efficienza e l'affidabilità. La serie adotta una tecnologia di saldatura full back per migliorare la resistenza al micro cracking. Tutti i prodotti di questa serie sono caratterizzati da migliori coefficienti di temperatura e assorbimento della luce e durabilità nel tempo. Presente nello stand anche un nuovo modulo con tecnologia a eterogiunzione, lanciato proprio in fiera. La sua efficienza è pari al 23,5% e nella dimensione standard garantisce una potenza di 460 Wp.

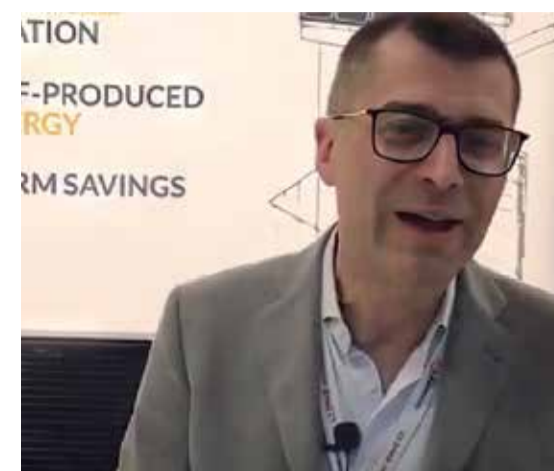
**MEYER BURGER**  
Ecco la seconda  
generazione di moduli



**Marius Granu, senior sales manager per l'Italia di Meyer Burger**

Meyer Burger festeggia i suoi 70anni di attività e presenta la seconda generazione di moduli che saranno interamente in vetro-vetro e utilizzeranno la tecnologia eterogiunzione. Per Meyer Burger, il vetro rappresenta il miglior backsheet dal momento che è impermeabile alla polvere e assicura migliori prestazioni in termini di stabilità. I nuovi moduli, sviluppati in Svizzera, saranno realizzati interamente negli stabilimenti tedeschi dell'azienda inizieranno ad essere commercializzati sul mercato europeo a partire dal 2024.

**OGT SOLAR**  
Pannello FV semitrasparente  
per l'integrazione architettonica



**Pierluigi Terzuolo, business unit manager di OGT Solar**

OGT Solar ha esposto le sue due anime: photovoltaic solution e solar engineering. Nel dettaglio, la principale novità dell'area photovoltaic solution è il modulo semitrasparente in versione balcony per parapetti con il 40% di trasmittanza luminosa grazie a una tecnologia CdTe, quindi in film sottile in tellururo di cadmio. Il modulo consente di arrivare a 210 W su 1,92 metri quadri. La soluzione è proposta anche in versione colorata. Il modulo balcony è ancorato a terra attraverso due profili in alluminio e anche le connessioni elettriche sono nascoste nei profili inferiori del pannello.

**Q CELLS**  
In arrivo una cella tandem con  
efficienza vicina al 30%



**Alberto Nadai, senior area sales manager di Q Cells**

Tra le novità riservate al mercato italiano presentate da QCells spicca la serie Q.Trion Co2. Si tratta di una novità, provvista di tecnologia Quantum Neo e che sarà disponibile in Italia dal 2024. La sua potenza raggiunge i 440 W e le dimensioni sono pensate per il mercato residenziale. Il modulo è disponibile sia nella versione white sia in quella black. Per il mercato commerciale, QCells presenta poi l'inverter trifase 110-125 kW, una proposta interessante per un mercato destinato a crescere nei prossimi mesi. QCells ha poi proposto in anteprima mondiale lo sviluppo dell'abbinata silicio-perovskite in celle tandem che rappresentano il futuro della roadmap tecnologica dell'azienda.

**REC****Nuovo pannello compatibile con tutti gli inverter sul mercato****Alessandro Cicolin, senior manager Southern Europe Sales di REC**

Alpha Pure R è la nuova versione del modulo Alpha Pure, premiato lo scorso anno con l'Intersolar Award. Le principali novità sono la cella G12 di 210 millimetri di lato, le celle gapless che aumentano l'efficienza del prodotto al 22,3% le barre di supporto posteriori. Al modulo sono inoltre applicate quattro scatole di giunzione per mantenere la corrente a 9 ampère e garantire così compatibilità con tutti gli inverter disponibili sul mercato. Infine è stata implementata la tecnologia advance cell connection senza alcuna saldatura con 20 finger sulla cella per garantire massime performance e potenza.

**RISEN ENERGY****Modulo half cut di grandi dimensioni****Jerzy Rudnicki, senior product manager di Risen Energy**

Risen Energy presenta il modulo Hyper-ion modello RSM132-8-700BHDG, un pannello di grandi dimensioni che è stato realizzato con la tecnologia delle celle half cut 210 per garantire una potenza superiore ai 700 W e un'efficienza fino al 22,5%. Con l'85% di bifaccialità, un basso coefficiente di temperatura e un degrado medio annuo contenuto, viene massimizzata la produzione energetica e al contempo vengono ridotti i costi di sistema.

**SOLARDAY****Modulo vetro vetro con potenza da 430 Wp****Antonello Mallone, Ceo di Solarday Europe**

Il prodotto di punta di Solarday è il modulo vetro vetro con potenza nominale a partire da 430 Wp. Assieme a questo prodotto ci sono altri moduli con cornice tra i quali i modelli full black pensati specificatamente per il mercato europeo.

# START PLAYING BIG

**EXE**<sup>®</sup>  
power for a better world

**JUPITER  
MODULO MONOCRISTALLINO A 132 CELLE, POTI****— SCOPRI IL PRODOTTO SU EXESOLAR.COM**



**SERAPHIM**

**Pannelli TopCon Ntype per grandi impianti a terra e su tetto**



**Guido Traversa, country manager di Seraphim**

Seraphim ha presentato in fiera i moduli della serie SIV N-TOPCon caratterizzati dalla tecnologia TopCon NType. Il modulo, bifacciale, ha potenza compresa tra 570 e 585 W ed è pensato sia per installazioni a terra, sia per grandi installazioni su coperture. Le sue dimensioni sono uguali a quelle del modulo PType, ma differenzialmente questo modello garantisce maggiore efficienza, maggiore bifaccialità e una garanzia di durata. In questo caso la garanzia arriva a 30 anni di performance all'87,5%. Seraphim ha poi presentato un altro modulo utilizzato per i grandi impianti a terra e caratterizzato da potenza pari a 680 W e tecnologia PType e half cut con celle da 210 millimetri.

**SUN EARTH**

**Modulo bifacciale vetro vetro con potenza di 580 Wp**



**Jin Qijun, marketing manager di Sun Earth**

Il prodotto di punta di Sun Earth è un modulo bifacciale vetro vetro con tecnologia TopCon e potenza pari a 580 Wp. È caratterizzato da un'efficienza pari al 23%. Altro modulo di punta dell'offerta Sun Earth è il pannello full black da 415 Wp. La potenza, tuttavia, potrebbe nel prossimo futuro raggiungere i 430 Wp.

**INQUADRA IL QR CODE**

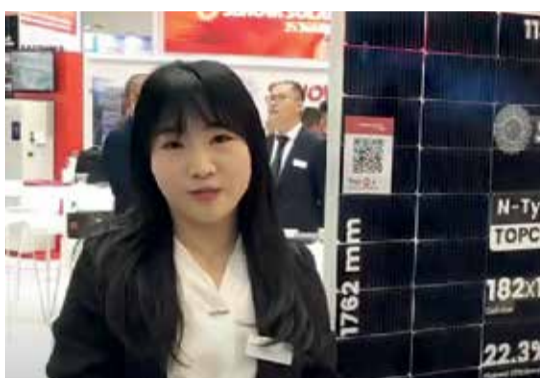
**E GUARDA IL VIDEO REPORTAGE**

**DI SOLARE B2B DA INTERSOLAR**



**SUNOVA**

**Disponibile in versione mono e bifacciale il nuovo pannello FV da 445 Wp**



**Gioia Xiao, country manager di Sunova per l'Italia**

La novità principale di Sunova è il pannello con tecnologia TopCon e con cella 182x186 millimetri. Il modulo ha una potenza massima pari a 445 Wp e un'efficienza del 22,3%. La decadenza è inferiore allo 0,4%. Il pannello è disponibile sia nella versione monofacciale sia in quella bifacciale.

**SUNPOWER**

**In arrivo nel 2024 un modulo FV con efficienza al 24%**

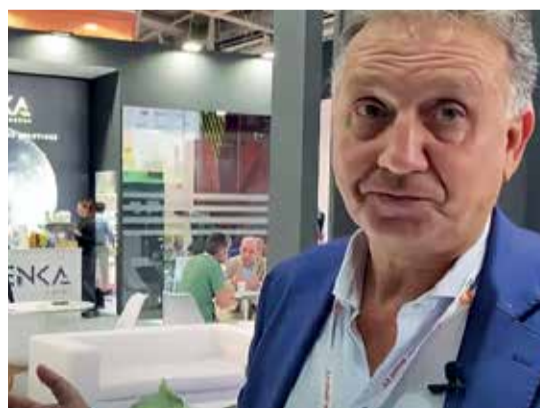


**Fabio Bacchin, managing director & national sales director di Sunpower**

Nella seconda metà del 2024 Sunpower renderà disponibile per il mercato italiano un modulo con il 24,7% di efficienza certificata. Oltre che sull'efficienza, l'azienda si focalizza sull'affidabilità dei suoi prodotti che sono infatti garantiti 40 anni con un decadimento inferiore allo 0,25% all'anno. Per il mercato residenziale l'azienda propone la soluzione Sunpower Reserve, già disponibile in Italia e caratterizzata da batterie con potenza fino a 10 kWh (espandibile fino a 60 kWh) e microinverter da 5 kW garantite 10 anni, con funzione di backup e UPS. Infine Sunpower ha presentato la colonnina di ricarica da 7,4 o 22 kW. L'intero ecosistema Sunpower può essere controllato con un'unica app intuitiva che darà possibilità al cliente di monitorare i singoli flussi energetici della propria abitazione.

**TENKA**

**Pannello FV da 690 W per il mercato utility scale**



**Christian Carletto, Ceo di Tenka**

Il modulo Orion Serie IX è un pannello di fascia alta di grandi dimensioni e con potenza tra 670 e 690 W. Sono stati potenziati anche i busbar che compongono la relativa cella. L'azienda ha già testato il pannello anche in versione dual glass che consentirebbe di avere il 15% in più di potenza e raggiungere quindi gli 830 Wp. Con queste caratteristiche il modulo è pensato per investimenti in grandi progetti. Tra le novità di Tenka c'è anche il modulo Prismax che sarà disponibile dopo la metà del 2024 e che avrà un'efficienza del 29,9%. Sarà caratterizzato da nuove celle e una nuova tecnologia che consentirà l'operatività del pannello anche in caso di scarsa luminosità.

**TRINA**  
Un'offerta completa di moduli, storage e inseguitori



**Maria Giovanna Gaglione,**  
sales manager di Trina

Il prodotto di punta di Trina è il modulo Vertex S+ con tecnologia NType. Tra i vantaggi garantiti spiccano il doppio vetro, il coefficiente di temperatura molto basso, la maggiore stabilità meccanica e la garanzia di 25 anni sulle parti strutturali e di 30 anni sulla potenza in uscita. Trina inoltre si propone al mercato come fornitore di soluzioni tecnologiche presidiando la filiera a 360 gradi e proponendo moduli, storage e inseguitori. L'azienda può inoltre contare su una divisione general contractor.

**ALPSOLARR**  
Sistemi di storage ancora più leggeri



**Jackie Zhong,**  
product manager di Alpsolarr

La serie Sense di Alpsolarr è composta da sistemi di accumulo all-in-one come ad esempio i modelli Sense 01 e Sense 09. Questi due sistemi montano pacchi batteria leggeri e con cinque strati di protezione. Sono semplici da installare e presentano funzioni avanzate di sicurezza e prevenzione degli incendi. Nello stand di Alpsolarr era presente anche il sistema di storage Atlas Series 01, pensato per il segmento commerciale e industriale, piccolo ma robusto. È caratterizzato da balance management, assemblaggio modulare ed espansione flessibile. Per quanto riguarda le batterie, focus sulla serie Como che include i modelli L1 e H2, entrambi con peso inferiore a 20 kg.

VISTI A INTERSOLAR

**Inverter e Storage**

**ALPHAESS**  
Sistemi di accumulo all in-one per il residenziale



**Marco Indelicato, business strategy consultant di AlphaESS**

AlphaESS ha presentato la nuova gamma Smile G3 di sistemi di accumulo all in-one come ad esempio il modello Smile G3 S3.6. Si tratta di un prodotto per il mercato residenziale che viene fornito con un inverter monofase ibrido da 3,68 kW o 5 kW e moduli batteria fino a 10 kWh specifiche che lo rendono ideale per le nuove installazioni. L'estetica del prodotto e la facilità di installazione lo rendono ideale appunto per gli impianti residenziali. A Monaco di Baviera AlphaESS ha presentato anche una versione di inverter ibrido trifase da 10 kW e anche quella da 30 kW che sarà disponibile in Italia nei primi mesi del 2024.

**TENKA**  
solar

Available in pre-order

**PRISM MAXX**®

**29%**  
efficiency

*indirect light*  
absorption

Guaranteeing a **90%** yield for 25 years

**30%** reduction in plant construction costs

Get in touch with us for more: [sales@tenkasolar.com](mailto:sales@tenkasolar.com)



INQUADRA IL QR CODE  
E GUARDA IL VIDEO REPORTAGE  
DI SOLARE B2B DA INTERSOLAR



**BU ENERGY**

**Esordio in fiera con una gamma completa**



**Paolo Bessone, sales manager PV & Energy Storage Systems di BU Power Systems**

BU Energy è una filiale di BU Power Systems che ha fatto recentemente il suo ingresso nel mercato europeo con prodotti che vanno dai moduli agli inverter ai sistemi di accumulo. Per quanto riguarda l'accumulo di energia elettrica, le batterie fotovoltaiche Lshe offrono un'ampia gamma di possibilità. I sistemi sono modulari e impilabili, hanno un controllo intelligente tramite app, sono adatti sia all'uso interno sia a quello esterno e possono essere installati sia su impianti residenziali, ma anche su installazioni commerciali e industriali, grazie a diverse capacità di accumulo da 5 kWh a 1 MWh. Le batterie possono essere connesse agli inverter del brand, sia monofase sia trifase con un range di potenza che varia dai 3 ai 12 kW.

**EEI**

**Inverter da 35 a 70 kW**

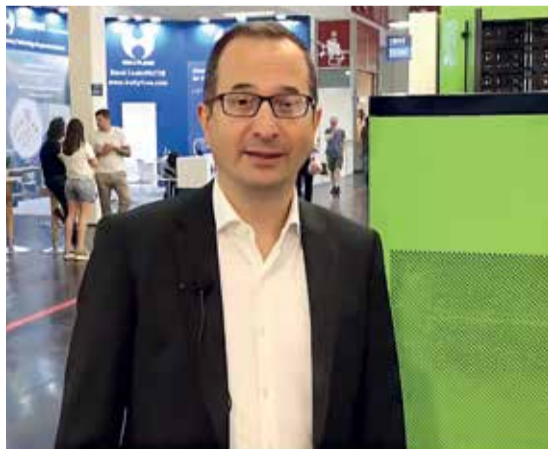


**Dario Carta, area sales manager di EEI**

EEI, società specializzata nella produzione di inverter, ha presentato una intera gamma di convertitori con soluzioni che vanno da 35 kW e 70 kW. A queste soluzioni EEI integra i quadri abbinandole anche a sistemi di accumulo e batterie. L'azienda è quindi in grado di realizzare soluzioni complete che vengono fornite per essere integrate anche su dei cabinet realizzati da terze parti. Interessanti anche le soluzioni "book style" molto compatte sempre di diverse potenze, che possono andare dalla più piccola da 10 kW alla più grande da 50 kW. Tutti dispositivi facili da integrare in cabinet e soluzioni modulari e parallelabili.

**ENERGY SPA**

**Un nuovo cabinet per lo storage di grossa taglia**



**Davide Tinazzi, Ceo di Energy Spa**

Energy SpA ha presentato l'evoluzione delle sue soluzioni della gamma di sistemi di storage ZeroCO2 XL. Si tratta di una gamma progettata per rispondere alle esigenze del segmento commerciale e di quello industriale per permettere l'utilizzo efficiente dell'energia rinnovabile proveniente da qualunque tipologia di generatore. Il nuovo prodotto ora è disponibile sia nella classica configurazione modulare da indoor che prevede un armadio base da 125 kWh parallelabile per arrivare fino a più MWh, sia nel nuovo cabinet in Shelter metallico certificato IP55, ideale quindi per installazioni esterne, che può contenere 500 kWh di batterie scaricabili fino a 0,7 C.

**FOX ESS**

**Elevata modularità con l'inverter ibrido H3 Pro**



**Fabien Occhipinti, managing director di Fox ESS**

Carrellata di nuovi prodotti per Fox ESS. L'azienda ha focalizzato in particolare l'attenzione sul nuovo inverter H3 Pro in un range di potenza da 15 kWp a 30 kWp. Questi inverter possono essere messi in parallelo fino a 10 sistemi di accumulo. Ciò permette al modello H3 di raggiungere la potenza a 120 Kw, mentre sul nuovo H3 Pro con dieci pacchi batterie da 30 Kw sarà possibile raggiungere una potenza di 600 Kw. Gli inverter sono certificati CEI 016 e CEI 021 per il mercato italiano.

**FRONIUS**

**Integrazione a 360°**



**Vito Pontrelli, regional sales manager di Fronius**

Fronius ha sottolineato la sostenibilità nei processi produttivi nella realizzazione dei suoi inverter pensati in modo da ottimizzare al meglio le emissioni di CO2. Altro tema importante per l'azienda è la "sector integration" che punta ad una perfetta integrazione degli inverter Fronius con gli altri dispositivi dell'azienda, dalle wall box alle pompe di calore fino allo storage. Anche sicurezza e affidabilità sono al centro della strategia del brand. Ne è un esempio il nuovo inverter Fronius Symo Advanced che integra la tecnologia Arc Fault Circuit Interrupter per rendere gli impianti fotovoltaici ancora più sicuri e affidabili.

**GOODWE****Si amplia l'offerta per i progetti utility scale****Valter Pische,**  
sales manager Southern Europe di GoodWe

GoodWe è sempre focalizzata sui prodotti nell'ambito storage, ma sta spingendo molto anche la nuova gamma di prodotti pensati per i progetti utility scale. In particolare, oltre all'inverter da 225-250 kW è stata presentata una nuova serie da 320-350 kW e anche la Medium voltage station. Si tratta di soluzioni che permettono di offrire un pacchetto completo in ambito grandi impianti utility scale. Presentato anche l'inverter ibrido da 15-30 kW ET, in grado di soddisfare in modo efficace le esigenze di tetti solari ad alta potenza, facilitano la funzione di backup energetico, il peak shaving e la gestione dei carichi, ottimizzando così l'autonomia dell'impianto e riducendo i costi energetici. La serie ET può essere utilizzata con batterie di varie capacità e marchi, tra cui la batteria Lynx Home F di GoodWe.

**HOYMILES****Nuovi microinverter per il residenziale****Seven Zhang, product director di Hoymiles**

Con la serie HMS Hoymiles ha presentato una gamma di microinverter con Wi-Fi integrato, progettati per impianti fotovoltaici di taglia residenziale. La linea prevede cinque varianti, con una potenza che va da 600 a 1.000 W. Questi inverter non hanno bisogno di un gateway di comunicazione e offrono un grado di protezione IP67 contro polvere e acqua. Infine, grazie all'antenna preinstallata, la connessione internet del microinverter più stabile e uno speciale attacco rende il collegamento dell'inverter più semplice e veloce. Hoymiles propone poi i microinverter trifase che massimizzano la resa energetica in caso di installazioni commerciali e industriali. La serie HMT, che è composta da tre varianti con potenze da 1.600 a 2.000 W, supporta moduli fotovoltaici di misura 182/210 millimetri.

**GREEN ENERGY****Supercapacitore al grafene certificato****Renato Azzalini, titolare di Green Energy**

Il supercapacitore al grafene Energy Storage Capacitor di Green Energy è stato presentato nella sua nuova veste. Dopo diversi test e prove sul campo il prodotto è stato certificato CEI-021 e l'azienda dichiara che sono circa 200 i sistemi Energy Storage Capacitor installati da Green Energy. In particolare l'Energy Storage Capacitor da 3,17 kWh ha 20.000 cicli di carica/scarica, DoD 100%, corrente di carica 60A e di scarica 100A, durata superiore ai 25 anni e garanzia 10 anni.



OGTS  LAR  
PHOTOVOLTAIC SOLUTION

YOUR **TOTAL**  
**SUN PARTNER**

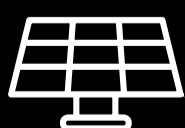
TUTTO IL SOLARE CHE TI SERVE DA UN PARTNER UNICO

DA OGGI DISTRIBUTORE UFFICIALE PER L'ITALIA DI

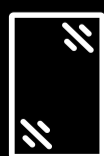
**AIKO**   
**TECNOLOGIA ABC**

**24%** di efficienza sul modulo da **620W**

MORE INFO  
[OGTSOLAR.COM](https://ogtsolar.com)



MODULI  
A CELLE  
(Utility Scale)



MODULI A FILM  
SOTTILE  
(BIPV)



MODULI  
COLORATI  
(Rooftop)



MODULI  
TRASPARENTI  
(Windows)



INVERTER



BATTERIE



**HUAWEI**

**Offerta completa per il residenziale e nuovo brand**



**Fabio Hu, solution engineer di Huawei**

Huawei, che è arrivata a Monaco sotto il suo nuovo brand FusionSolar dedicato al mercato fotovoltaico, ha mostrato una soluzione completa che va dalla nuova batteria Luna con tagli da 7, 14 e 21 kW al back-up box per tutta la casa, che permetterà di utilizzare l'impianto per alimentare gli interi carichi domestici. La soluzione Huawei offre anche un sistema di intelligenza artificiale, Emma, che consentirà di controllare i carichi domestici in modo intelligente così da massimizzare sempre l'autocosumo. Per il mercato italiano l'azienda cinese renderà disponibile anche un inverter trifase ibrido con potenze fino a 25 kW che permetterà di avere una configurabilità massima all'interno dell'impianto fotovoltaico residenziale.

**INGETEAM**

**Soluzione per accumulo in co branding con Bertone Design**



**Guido Mungai, area manager di Ingeteam**

Ingeteam lega i suoi prodotti al nome di un famoso design italiano. I suoi nuovi inverter ibridi per impianti residenziali sono firmati Bertone. Disponibili in tre diverse colorazioni, i nuovi inverter sono in grado di gestire batterie con capacità fino a 30 kW. Inoltre questi nuovi dispositivi offrono la possibilità della funzionalità dei carichi prioritari. Infatti, in caso di mancanza di energia elettrica, l'inverter è in grado di distinguere i carichi prioritari e di mantenerli in funzione il più a lungo possibile per ridurre al minimo eventuali disservizi. Tutti i modelli della gamma Bertone Design possono essere personalizzati dal cliente finale.

INQUADRA IL QR CODE

E GUARDA IL VIDEO REPORTAGE DI SOLARE B2B DA INTERSOLAR



**KEHUA**

**Premio all'estetica per l'accumulo all in one iStorageE**



**Jon Zhang, marketing di Kehua**

Il sistema di accumulo residenziale all in-one della serie iStorageE di Kehua è stato presentato a Monaco. Oltre alle funzioni avanzate il sistema è stato realizzato con una particolare attenzione all'estetica che gli ha permesso di ottenere il primo premio all'iF Design Award nel 2023. Questo sistema rende disponibile per il settore residenziale la tecnologia UPS, normalmente utilizzata in ambito industriale. In particolare questo prodotto modulare è sicuro, semplice da utilizzare e smart. Altre caratteristiche di spicco sono il doppio isolamento fisico ed elettrico e l'integrazione modulare della protezione antincendio.

**KOSTAL SOLAR ELECTRIC**

**Terza generazione di inverter Plenticore**



**Luca Montanari, sales manager di Kostal**

Kostal è arrivata alla terza generazione degli inverter della gamma Plenticore composta da tre dispositivi fisici. Grazie a degli accorgimenti software, i prodotti potranno gestire potenze diverse e più elevate. Ad esempio il modello Large parte da una potenza di 15 kW ma tramite upgrade la sua potenza potrà essere innalzata fino a 20 kW e addirittura renderlo un inverter ibrido. Il Plenticore di terza generazione inoltre è dotato di una funzione di corrente di riserva che fa sì che, in caso di temporanei problemi di alimentazione dell'energia da parte del fornitore, il fabbisogno energetico venga coperto dall'impianto fotovoltaico e dalle riserve accumulate. Il Plenticore G3 sarà disponibile in tre classi di potenza e sarà commercializzato nel corso del 2024.

**LG ENERGY SOLUTION**

**10 anni di garanzia sul pacchetto "inverter+storage"**



**Luigi Dell'Orto, country manager Italy & Southern Europe di LG Energy Solution**

LG Energy Solution presenta soluzioni per il mercato residenziale, un sistema composto da due dispositivi, un inverter monofase ibrido da 5 e 6 kW per batterie a bassa tensione che al suo interno offre già la parte di backup e che può essere collegato alle batterie LG a bassa tensione da 48 volt. Batterie che per il residenziale appunto sono messe a disposizione con tre diverse capacità, 6,5, 10 e 12 kW. LG Energy Solution offrirà dieci anni di garanzia su tutto il pacchetto oltre all'assistenza tecnica per l'installatore.

**LIVOLTEK****Sistema di monitoraggio gratuito per l'all in one Hyper****Edoardo Broglia,**  
technical manager di Livoltek

Il prodotto di punta di Livoltek a Monaco era rappresentato dal sistema di storage all in-one Hyper nelle sue diverse configurazioni. La soluzione combina un inverter ibrido con batterie a basso voltaggio ed è caratterizzata inoltre da design compatto ed elegante. L'all-in-one Hyper si presenta come una soluzione plug&play dotata di un sistema di monitoraggio online gratuito, questo la rende rapidamente installabile e migliora la manutenzione e il monitoraggio. La sua tecnologia costruttiva ne garantisce inoltre silenziosità, flessibilità e modularità.

**PEIMAR****Verso una soluzione integrata per proporsi come unico interlocutore****Maristella Ferraboli,**  
engineer product manager di Peimar

Quest'anno oltre alla gamma di pannelli fotovoltaici, Peimar ha presentato gli inverter. In particolare, l'azienda ha esposto soluzioni trifase on grid da 125 kW e da 60 kW. L'idea è quella di muoversi sempre di più verso la direzione di un sistema unico, così da fornire ai clienti tutti i prodotti necessari per installare un impianto fotovoltaico.

**RENAC POWER****Sistema di storage per il segmento commerciale****Hedy Huang,**  
country sales manager di Renac Power

La serie Rena1000 è pensata per installazioni di taglia commerciale e industriale. È caratterizzata da un inverter bidirezionale PCS con potenza pari a 50 kW e una batteria con capacità pari a 110 kWh. Il sistema ha diversi vantaggi, tra cui affidabilità, sicurezza, efficienza, convenienza, intelligenza e flessibilità. I componenti includono pacco batteria, PCS, EMS, box di distribuzione e protezione antincendio.

# Sistemi di storage **GOODWE**

scelti da



per il mercato italiano ed europeo

**SOLUZIONE RESIDENZIALE**Inverter monofase ES G2 Series  
Batteria Lynx Home U**SOLUZIONE COMMERCIALE & INDUSTRIALE**Fino a  
**30 kW**Inverter trifase ET Series 15-30 kW  
Batteria Lynx F Series

Esaving è distributore specializzato di componenti e sistemi per le energie rinnovabili e il risparmio energetico

Scegliamo con cura i nostri fornitori per garantire qualità e affidabilità

**Contattaci per maggiori info!**

/esavingsrl

info@esaving.eu

www.esaving.eu

+39 0461 1600050





INQUADRA IL QR CODE  
E GUARDA IL VIDEO REPORTAGE  
DI SOLARE B2B DA INTERSOLAR



**SAJ**  
Soluzione all in one  
dal design raffinato



**Davide Dalterio,**  
southern Europe director di SAJ

Il prodotto SAJ che attualmente rientra tra i best seller sul mercato italiano è la soluzione all in one. Tra le caratteristiche principali il design raffinato, che consente l'installazione in ambiente domestico come se fosse un elettrodomestico. Inoltre l'inverter è stato disegnato per facilitare il processo di montaggio. Il prodotto si rivolge quindi anche agli installatori meno esperti. L'assemblaggio e il processo di configurazione sono semplici e intuitivi. Il prodotto è particolarmente innovativo - perché rappresenta una soluzione ibrida che lavora con batteria a tecnologia ad alta tensione - e al contempo rappresenta una soluzione di retrofit perché può lavorare anche con corrente alternata. Può quindi servire sia per nuovi impianti, sia per l'aggiornamento di quelli meno recenti con tradizionale inverter di stringa.

**SENEC**  
Nuovo servizio per dimensionare le installazioni FV



**Vito Zongoli, Ceo di Senec Italia**

Senec ha presentato l'intera gamma di prodotti, che va dal sistema di accumulo alla fornitura di moduli fotovoltaici, fino all'integrazione con tecnologie IoT domestiche. L'azienda ha inoltre lanciato diversi servizi, tra cui il nuovo Senec. Plan che consente, attraverso il sito internet, di dimensionare gli impianti fotovoltaici sul proprio tetto. Il servizio è offerto anche a tutti gli installatori partner Senec che possono integrarlo sul proprio sito internet.

**SHEEN+**  
Fino a 10 inverter in parallelo



**Stefano Ferrante,**  
direttore vendite di Sheen+

A Intersolar Europe, Sheen+ ha presentato i nuovi inverter ibridi trifase con un nuovo sistema di controllo e monitoraggio, con capacità che partono da 6 kW e arrivano fino ad un massimo di 20 kW. Gli inverter Sheen+ monofase hanno un'efficienza superiore al 98,2% e garantiscono fino a 10.000 cicli di utilizzo e possono lavorare in parallelo fino a 10 inverter oltre ad essere semplici da trasportare e da installare. I prodotti Sheen+ sono realizzati con una componentistica di alta qualità e l'azienda offre una garanzia di 10 anni sui suoi inverter. I sistemi consentono il monitoraggio in remoto, quindi consentono di intervenire in tempi brevi in caso di malfunzionamento dell'impianto.

**SLENERGY**  
Sistema tutto in uno modulare  
per installazioni residenziali



**Jason Gong, product manager di SLEnergy**

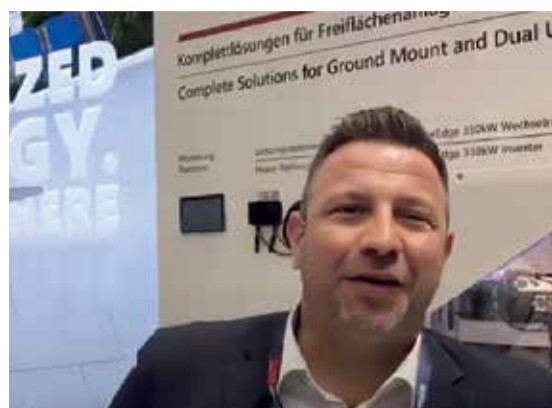
Nel portafoglio prodotti di SLEnergy spicca la soluzione iShare-Home. Si tratta di un sistema all in one per installazioni di tipo residenziale caratterizzato da un design modulare che consente di personalizzare in maniera flessibile la batteria. Il sistema di storage ad alto voltaggio SL-BH offre diverse configurazioni e può essere composto da 3 a 8 moduli, con una capacità estendibile da 7,68 a 20,48 kWh.

**SMA**  
Una soluzione integrabile  
con varie tecnologie domestiche



**Valerio Natalizia, regional manager South Europa di SMA**

SMA Home Energy Solution è la nuova piattaforma SMA per il mercato residenziale e vede l'introduzione dell'inverter monofase ibrido con potenza tra 3,6 e 6 kW con possibilità di modulo backup e quindi di funzionare a isola in caso di eventuali blackout. Una delle novità legate a questa soluzione è il primo sistema di accumulo SMA. Si tratta di una batteria agli ioni di litio modulare, che parte da una capacità di 3,2 kWh. SMA Home Energy Solution si può abbinare anche al nuovo iCharger, finalista del Power2Drive Award 2023, che si integra con il Sunny Home Manager 2.0. L'idea è quella di avere una soluzione che poi si possa integrare con altre tecnologie come le pompe di calore.

**SOLAREEDGE****Tracker e inverter per il mercato dell'agrivoltaico**

**Christian Carraro, general manager South Europe di SolarEdge**

Le novità SolarEdge per il 2023 e quelle programmate per il 2024-2025 abbracciano tutti i settori principali in cui è presente l'azienda. Sono volte a migliorare l'esperienza degli installatori e dei clienti finali, inoltre prevedono sia prodotti hardware sia in nuovi servizi di digitalizzazione. Tra le nuove soluzioni spiccano quelle destinate al mondo dell'agrivoltaico, in particolare il tracker monoassiale e l'inverter da 330 kW. I due prodotti sono stati sviluppati in combinata proprio per soddisfare le richieste del mercato italiano nel rispetto degli incentivi rivolti appunto all'agrivoltaico.

**SOLARMG****Inverter ibridi e trifase Made in Italy**

**Lorenzo Ramazzotti, direttore commerciale di SolarMG**

L'azienda toscana ha presenziato per la prima volta a Intersolar Europe. Tra le novità presentate spiccano l'inverter da 150 kW trifase e l'inverter da 30 kW ibrido abbinabile ai moduli batteria. SolarMG si contraddistingue per soluzioni di alta qualità Made in Italy dalla progettazione alla produzione, oltre che per un servizio di assistenza rivolto al distributore e all'installatore con linea dedicata.

**SOLAX****Oltre 1 MW di accumulo grazie a nuovi inverter ibridi e batterie**

**Mirko Zino, direttore generale di Solax**

Tra le novità presentate spicca il prodotto all in one modulare con caratteristiche che l'azienda svelerà nel corso dell'anno. Solax ha annunciato inoltre l'ampliamento della gamma degli inverter ibridi che si arricchisce delle versioni da 20 e 30 kW. Viene ampliata anche la gamma delle batterie con REC da 2,5 kW e da 3,6 kW impilabili. Abbinando queste batterie agli inverter, che hanno doppia uscita per lo storage, si può avere un impianto da 300 kW con 1 MW circa di accumulo.

# PERCHÉ SIAMO LA PRIMA GREEN TECH ENERGY COMPANY ITALIANA?

La risposta è semplice: perché offriamo da sempre ai nostri clienti **soluzioni personalizzate, tecnologicamente avanzate e semplici da usare** per autoprodotte energia pulita, per costruire insieme un modello di consumo più sostenibile.

**SCOPRI TUTTE LE NOSTRE GREEN TECHNOLOGIES PER IL TUO BUSINESS SU [WWW.SORGENIA.IT](http://WWW.SORGENIA.IT)**



**SOLIS**

**Nuovi inverter per impianti commerciali e industriali**



**Gianluca Marri,**  
product solutions specialist di Solis

Accanto ai nuovi inverter per uso residenziale, Solis presenta l'inverter mini a singolo inseguitore e la nuova gamma di inverter da 2,3-6 kW a doppio inseguitore, entrambe con corrente di ingresso a 16 ampere e pensate per il segmento commerciale. A questi si affianca la gamma da 3 a 30 kW con display e corrente per singolo ingresso 20 ampere. Infine la nuova gamma da 33 a 50 kW sempre con 20 ampere di ingresso. Si tratta di prodotti molto compatti, con display e con commissioning molto semplice. Per gli impianti da 80 fino a 100 kW, Solis presenta il nuovo inverter Pro: la versione da 80 kW ha 6 inseguitori mentre quella da 100-110 a 8 inseguitori.

**SONNEN**

**Storage system da 492 kW per il segmento commerciale**



**Fabio Ottavi,**  
general manager di Sonnen Italia

La principale novità di Sonnen è il Sonnen Pro Flex Stack, studiato per il mercato commerciale e industriale. Questo prodotto si può abbinare sia a nuovi impianti sia a installazioni già esistenti. Il corpo principale può dare una capacità di 100 kWh e una potenza di 92 kW. È però possibile abbinare fino a quattro moduli e arrivare a 500 kWh di capacità e 492 kW di potenza. Il prodotto sarà disponibile per il mercato italiano entro fine 2023.

**INQUADRA IL QR CODE**

**E GUARDA IL VIDEO REPORTAGE DI SOLARE B2B DA INTERSOLAR**



**SONNENKRAFT**

**Kit completo e intuitivo anche per gli installatori termoidraulici**



**Dajana Scherr, head of marketing and management, e Marco Angiolini, sales manager di Sonnenkraft**

La soluzione completa Sonnenkraft è composta da inverter con batterie. L'azienda intende così presentarsi sul mercato con un kit completo pronto, anche in termini di logistica, su un unico bancale in modo da andare incontro alle esigenze degli installatori provenienti anche dal mondo della termoidraulica. Con questo prodotto inoltre si soddisfano le necessità del mercato residenziale che, in combinazione con le pompe di calore, diventa sempre più pervasivo di tutti i canali distributivi.

**SUNGROW**

**Storage fino a 19,2 kWh con la soluzione composta da inverter e batteria**



**Lorenzo Gasparotto,**  
product manager di Sungrow

Tra le novità di Sungrow spicca la nuova serie di ibridi monofase abbinabili alla batteria con un minimo di 6,4 kWh a un massimo di 19,2 kWh. La batteria è quindi modulare da 2 a 6 moduli. Nella confezione con l'inverter è compreso anche il sistema di comunicazione. L'azienda ha da poco presentato anche gli ottimizzatori abbinabili all'inverter ibrido monofase, mentre a breve lancerà sul mercato un ev-charger da 7 kW. Tutti questi componenti saranno gestibili da un'unica applicazione.

**TESVOLT**

**Fino a 3 MW di capacità per il nuovo sistema di storage**



**Andrea Menini, sales development renewable energies di Tesvolt**

Il nuovo prodotto di punta di Tesvolt è un sistema storage ad alta tensione scalabile con elevata efficienza. Si tratta di un sistema con capacità modulabile da 40 kWh fino a oltre 3 MW, in abbinata con inverter SMA da 30 o da 50 kW.

**ZCS****Nuovo inverter da 100 kW storage ready**

Riccardo Filosa, sales director di ZCS

Il nuovo inverter ZCS è un prodotto 100 kW storage ready con possibilità di connessione di un link DC per la gestione della carica e scarica delle batterie. Per poterle gestire, è necessario utilizzare un convertitore DC/DC esterno da 25 kW che si occupa della gestione di un pacco batterie con capacità da 20 a 50 kWh. È possibile modulare fino a quattro torri su ogni inverter per raggiungere una capacità da 20 a 200 kWh.

**ZONERGY****Soluzioni di accumulo per ogni segmento di mercato**

Hector A. Rodriguez Garnica, PV &amp; Bess product manager di Zonergy

Tra le novità di Zonergy spicca il sistema di accumulo monofase per il mercato residenziale con potenza da 3 a 6 kW e accumulo fino a 30 kWh. Sempre per il residenziale, l'azienda presenta una soluzione trifase con potenze da 8 a 15 kW e accumulo fino a 40 kWh. Per il segmento industriale, Zonergy propone invece il sistema a scoppio con potenze fino a 150 kW e accumulo fino a 1 MWh. Infine la soluzione grid inverter ha potenze da 3 a 6 kW nella versione monofase e da 8 a 100 kW in quella trifase.

VISTI A INTERSOLAR

**Distributori****ENERGY3000****Gamma completa e un nuovo software**

Gabriele Rosso, direzione vendite di Energy3000

A Intersolar Europe, Energy3000 ha presentato diverse novità, come ad esempio nuove strutture di fissaggio versatili, moduli performanti e un'ampia gamma di sistemi di accumulo. Inoltre, l'azienda presenta in fiera SolarJET, un software online studiato per la supervisione dei progetti. SolarJET permette di risparmiare costi e tempo perché consente al cliente e all'appaltatore di comunicare, elaborare e controllare un progetto dalla prima all'ultima fase attraverso una piattaforma comune. Attraverso Energy3000 SolarJET, tutti i partner coinvolti potranno visualizzare in qualsiasi momento lo stato attuale del progetto durante l'intera elaborazione dell'ordine e coordinare in modo ottimale i propri compiti. Il programma sarà ovviamente collegato allo shop online e al software di dimensionamento PV-Creator.

## UNISCITI ALLA RIVOLUZIONE ENERGETICA

La produzione e la condivisione di energia pulita non possono più essere compito del singolo: **il futuro è delle Comunità Energetiche!**

**Le Comunità Energetiche** non sono solo un modo per condividere l'energia, ma sono anche **un motore di cambiamento e progresso. Unendoti a una Comunità Energetica:**

- Benefici di tariffe energetiche competitive
- Risparmi sulla bolletta
- Sostieni la transizione energetica



**REGALGRID**  
sharing your power

**SNOCU Regalgrid**

Regalgrid ha sviluppato il **sistema innovativo SNOCU** (Smart Node Control Unit), un dispositivo di controllo che permette lo sharing energetico tra i partecipanti e i nodi di una Comunità Energetica. **SNOCU DIN** dialoga con inverter, sistema di accumulo, pompa di calore, colonnina di ricarica elettrica, consente il monitoraggio in tempo reale di tutti gli impianti e ottimizza la condivisione dell'energia all'interno di una Comunità Energetica.

**VUOI SAPERE COME FUNZIONA E COME SVILUPPARE UNA COMUNITÀ ENERGETICA? SCOPRI LA POTENZA DELLE COMUNITÀ ENERGETICHE!**

**ELFOR** • Tel. 02.2139369 • [www.elfor.org](http://www.elfor.org) • [info@elfor.org](mailto:info@elfor.org)



INQUADRA IL QR CODE  
E GUARDA IL VIDEO REPORTAGE  
DI SOLARE B2B DA INTERSOLAR



**IBC SOLAR**  
Moduli testati dal vivo



**Marco Passafiume,**  
country manager Italy di IBC Solar

Lo stand di IBC Solar ha accolto i visitatori con l'allestimento di un'area prova per i test dal vivo ai quali vengono sottoposti i moduli fotovoltaici del brand sulla tavola di carico del laboratorio SunLab. Per quanto riguarda il prodotto, IBC Solar ha presentato il sistema modulare IBC TopFix 200 per l'installazione su tetti inclinati. Con vari morsetti, binari, ganci per tetto e tegole in lamiera grecata, il sistema è adatto per l'uso universale su quasi tutti i tetti inclinati. All'interno dell'area espositiva spazio ad uno "sportello" per la ricerca del lavoro, in un momento in cui il settore è alla ricerca di diverse figure professionali. Per quanto riguarda la sostenibilità, lo stand è stato realizzato con materiali specifici in modo da essere riciclabile fino all'98%.

Lo stand di IBC Solar ha accolto i visitatori con l'allestimento di un'area prova per i test dal vivo ai quali vengono sottoposti i moduli fotovoltaici del brand sulla tavola di carico del laboratorio SunLab. Per quanto riguarda il prodotto, IBC Solar ha presentato il sistema modulare IBC TopFix 200 per l'installazione su tetti inclinati. Con vari morsetti, binari, ganci per tetto e tegole in lamiera grecata, il sistema è adatto per l'uso universale su quasi tutti i tetti inclinati. All'interno dell'area espositiva spazio ad uno "sportello" per la ricerca del lavoro, in un momento in cui il settore è alla ricerca di diverse figure professionali. Per quanto riguarda la sostenibilità, lo stand è stato realizzato con materiali specifici in modo da essere riciclabile fino all'98%.

**KRANNICH**  
Un nuovo slogan per sottolineare l'offerta multi brand



**Denis Manganelli,** area manager centro-sud Italia di Krannich

Con il motto "Better. Together", Krannich si è presentata in Germania con tutta la sua ampia offerta multi brand fatta di prodotti per tutte le tipologie di impianti ed esigenze di installazione, dal residenziale al commerciale, dai moduli fotovoltaici agli inverter e ai sistemi d'accumulo.

**VP SOLAR**  
Nuovi prodotti e partnership per il segmento C&I



**Paolo Zavatta,** chief business developer officer di VP Solar

Quest'anno VP Solar ha presenziato come espositore a Intersolar nel rispetto degli obiettivi di sviluppo dell'internazionalizzazione grazie anche al supporto del Gruppo Tadiran. Gli obiettivi sono legati sia ai clienti italiani, con lo sviluppo del servizio di consulenza per installatori Parchi Agricoli, sia ai clienti europei con la chiusura di nuove partnership. I temi cardine dell'azienda riguardano il mercato C&I, segmento in forte crescita nel quale VP Solar presenterà nuove soluzioni storage di media e grossa taglia e anche nuove partnership nella distribuzione di prodotti.

VISTI A INTERSOLAR

Sistemi di Montaggio

**AEROCOMPACT**  
Sicurezza e versatilità con il binario Compact Pitch X60



**Matteo Amadio,** business development manager di Aerocompact per l'Italia

Aerocompact punta alla sicurezza e alla versatilità dei suoi sistemi di montaggio. Il binario Compact Pitch X60 è stato rinforzato rispetto alle versioni precedenti tanto che è possibile camminarci sopra durante l'installazione. Inoltre Aerocompact ha sviluppato, in collaborazione con Innotech, una protezione anticaduta che si adatta a tutte le varianti del sistema di binari per tetti piani Compactflat SN2. Il sistema Pitch X60 consente di utilizzare meno ganci poiché permette di aumentare la distanza tra gli stessi, e ciò comporta un risparmio di tempo e di costi. Il sistema di montaggio Compactpitch XM-F Rep-Tile, è invece una soluzione universale per tetti inclinati che si può combinare con vari tipi di tegole. Il sistema, con il modulo preassemblato, include anche piastre di copertura colorate per sostituire le tegole.

**CONTACT ITALIA**  
Montaggio per moduli di grandi dimensioni



**Pietro Antonio Maggi,** Ceo di Contact Italia

Contact Italia era presente a Monaco con la sua intera gamma di sistemi di montaggio con soluzioni ideali sia per impianti domestici sia per edifici industriali con tetti piani o a lamiera grecata. In particolare il sistema di montaggio B-DUE è pensato per impianti fotovoltaici su zavorre con fissaggio su lato lungo (con configurazioni sia in orizzontale che in verticale) per moduli di grandi dimensioni. Questo sistema è conforme ai termini di garanzia dei moduli fotovoltaici ed è testato in galleria del vento. Un'ulteriore garanzia di qualità del sistema B-DUE è l'approvazione da parte dei produttori di moduli. Il suo particolare design inoltre lo rende più facile da movimentare e lo rende facilmente adattabile a moduli anche di grandi dimensioni, sempre più utilizzati nella realizzazione di impianti di taglia industriale, ma non solo.

## GB Sicurezza, affidabilità e velocità di installazione per i grandi pannelli



**Michele Tricarico, agente di vendita di GB**

Il sempre più frequente utilizzo di pannelli di grandi dimensioni per la realizzazione di impianti fotovoltaici ha spinto GB a realizzare oltre alle zavorre per tetti piani anche i sistemi di fissaggio staffa modello kb005 e kb007, progettati per distribuire, uniformemente, il peso del pannello di grandi dimensioni sul tetto, garantendo sicurezza, affidabilità e velocità di installazione. Ma soprattutto questi sistemi puntano a evitare che i pannelli vengano danneggiati da una staffa non correttamente dimensionata per l'ancoraggio dei moduli più pesanti che potrebbero danneggiarsi e perdere la garanzia del produttore.

Il sempre più frequente utilizzo di pannelli di grandi dimensioni per la realizzazione di impianti fotovoltaici ha spinto GB a realizzare oltre alle zavorre per tetti piani anche i sistemi di fissaggio staffa modello kb005 e kb007, progettati per distribuire, uniformemente, il peso del pannello di grandi dimensioni sul tetto, garantendo sicurezza, affidabilità e velocità di

## K2 SYSTEMS Un dispositivo per monitorare il carico di neve sui moduli



**Claudia Vannoni, head of sales South and East Europe di K2 Systems**

Quest'anno a Intersolar K2 Systems presenta il sistema K2 Buddy ideale per tetti inclinati, ma soprattutto per tetti piani. K2 Buddy viene posizionato al di sotto di un modulo di un impianto fotovoltaico e permette di verificare in tempo reale tramite una app quale carico ci sia sopra i moduli. Si tratta di un dispositivo pensato in particolare per controllare carico di neve. Quindi in caso di nevicate importanti K2 Buddy è in grado di segnalare che il modulo è sovraccaricato e questo permette di intervenire ovviamente con la manutenzione e la pulizia del modulo. Tra i servizi offerti K2 Systems mette a disposizione anche un'estensione di garanzia da 12 anni a 20 anni sulle strutture di montaggio.

Quest'anno a Intersolar K2 Systems presenta il sistema K2 Buddy ideale per tetti inclinati, ma soprattutto per tetti piani. K2 Buddy viene posizionato al di sotto di un modulo di un impianto fotovoltaico e permette di verificare in tempo reale tramite una app quale carico ci sia sopra i moduli. Si tratta di un dispositivo pensato in particolare per controllare carico di neve. Quindi in caso di nevicate importanti K2 Buddy è in grado di segnalare che il modulo è sovraccaricato e questo permette di intervenire ovviamente con la manutenzione e la pulizia del modulo. Tra i servizi offerti K2 Systems mette a disposizione anche un'estensione di garanzia da 12 anni a 20 anni sulle strutture di montaggio.

## SUNBALLAST Sistema di montaggio per pannelli di grandi dimensioni



**Giovanna Salemi, segretario esecutivo commerciale di Sunballast**

L'azienda a Monaco ha organizzato un evento esclusivo parallelo alla fiera dedicato a tutti i suoi partner e clienti. Durante la giornata, Sun Ballast ha presentato le sue novità tra cui la soluzione No Flex pensata per pannelli di grandi dimensioni. Il nuovo sistema garantisce vari vantaggi tra cui punti di fissaggio aggiuntivi, maggior resistenza al vento e durabilità.

VISTI A INTERSOLAR

## Sistemi di Monitoraggio

### ETURNITY Progettazione più veloce e precisa



**Daniele Saracista, business development manager di Eternity**

Eternity ha siglato una partnership con K2 Systems creando un software che si integra con lo strumento di progettazione K2 base. Grazie alla condivisione dei dati tra il programma di Eternity e quelli ricavati da K2 Base la progettazione degli impianti fotovoltaici risulta più veloce e precisa, ma non solo. Il tool permette di elaborare numerosi parametri così da poter progettare in modo preciso ed efficace anche la sottostruttura di montaggio K2 e di trasferire tutta la distinta di K2 nel tool di Eternity.

### HIGECO MORE Controllore centrale di impianto certificato



**Giacomo Luchetta, sales manager di Higeo More**

Lo stand di Higeo More aveva come protagonista il controllore centrale di impianto che ha ottenuto la certificazione CEI 0-16 2022-03. Il CCI di Higeo è la soluzione più semplice per garantire un rapido e sicuro adeguamento degli impianti come è stato stabilito nella delibera Arera 540/2021/R/ EEL. Il controllore centrale va installato sugli impianti commerciali in media tensione di potenza sopra il megawatt ed è in grado di svolgere la funzione di osservabilità ma anche quella di controllo. Utilizzando lo stesso hardware e ma con un software differente invece il dispositivo riesce anche a rispondere alle esigenze del mercato per quanto riguarda i power plan controller, quindi il sistema può essere installato sugli impianti allacciati in alta tensione e che in Italia seguono l'allegato A68 di Terna. Il prodotto però ha caratteristiche che consentono di utilizzarlo anche all'estero.



## REGALGRID

### Sistemi di monitoraggio per smart home e comunità energetiche



**Matteo Roscio,**  
global product manager di Regalgrid

I dispositivi di monitoraggio per smart home e comunità energetiche Snocu funzionano sia per il monitoraggio dei consumi sia per il monitoraggio della generazione energetica e di tutti i dispositivi collegati: storage, batterie, colonnine di ricarica. Danno valore aggiunto alle comunità energetiche perché dalla piattaforma digitale, oltre a visualizzare in tempo reale i consumi, i carichi e la generazione fotovoltaica, è possibile controllare se la comunità è bilanciata. Inoltre, è possibile capire quali sono i profili di consumo o di generazione che possono essere introdotti affinché la comunità energetica performi meglio.

## SOLARLOG

### Controllo simultaneo del bilancio energetico di più impianti



**Simone Gollin dell'ufficio vendite di PV Data,** importatore in Italia dei prodotti SolarLog

Tra le novità di SolarLog spicca la funzione virtual plan del portale di monitoraggio impianti. Questa funzione consente di unire due o più hardware in locale e mostrare il bilancio energetico come se fosse un unico impianto. È una funzione pensata per i pod di grandi impianti e mostra in maniera chiara consumo, autoconsumo e produzione energetica.

INQUADRA IL QR CODE

E GUARDA IL VIDEO REPORTAGE  
DI SOLARE B2B DA INTERSOLAR



VISTI A INTERSOLAR

## Mobilità Elettrica

### AUTEL

#### Maxicharger in arrivo



**Mattia Silvestri, regional sales director South Europe di Autel**

Autel presenta il nuovo HTC un maxicharger DC con una potenza che va da 360 a 640 kW, pensato per operatori di punti di ricarica e aziende che hanno esigenze di carica ad alto volume. Si tratta di un charger non all in one che si allaccia a una cabina esterna che accoglie i moduli e che rende il sistema modulare e configurabile con la potenza desiderata e anche aumentarla poi in un secondo momento. Tutte le funzioni sono controllabili attraverso uno schermo LCD e i cavi interni sono raffreddati per evitare problemi di surriscaldamento durante la ricarica.

### GROWATT

#### Si amplia la gamma di wallbox Thor

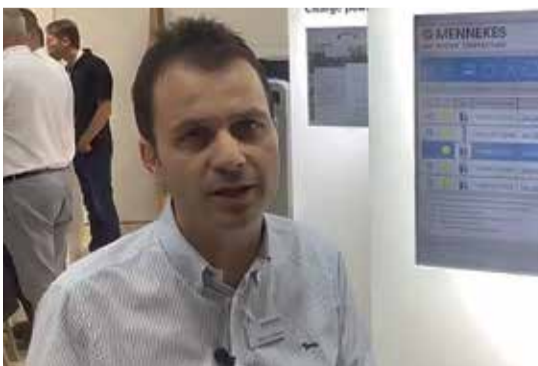


**Giovanni Marino,**  
brand manager di Growatt Italia

Si arricchisce la linea di prodotti Thor Wallbox in DC di Growatt. Dopo la prima release in versione 40 kW, è in arrivo un modello da 20 kW sempre in DC a singolo connettore che può essere installato sia a muro sia a palo e che va a completare l'offerta per tutte le tipologie di utente. La sua commercializzazione è prevista da settembre 2023. Il range dei prodotti per la ricarica auto della parte DC si ampliarà il prossimo 2024 con l'introduzione delle colonnine da 160 kW in su.

### MENNEKES

#### Punti di ricarica sotto controllo con il Charge Point Manager



**Marco Di Carlo,**  
managing director di Menneke

Per quanto riguarda le soluzioni per la ricarica delle auto elettriche, Mennekes ha posto l'accento sul suo Charge Point Manager che completa la gamma servizi dell'azienda per la gestione della del network di ricarica. Il software consente il controllo dei punti di ricarica oltre che la possibilità di interrogare la diagnosi per verificare eventuali problemi di funzionamento e può essere gestito in remoto senza particolari complessità. Il Charge Point Manager è scaricabile sul sito dell'azienda. Mennekes ha messo a disposizione lo staff per provare il Charge Point Manager sulle infrastrutture già installate.

**ORBIS****Versione rinnovata per il sistema di ricarica Viaris Uni**

**Stefano Lucini,**  
responsabile marketing di Orbis Italia

Orbis ha presentato l'ultima release del suo sistema di ricarica Viaris Uni. In questa versione ad esempio il lettore Rfid è completamente integrato nel frontale del prodotto. Modificata anche la barra di stato per rendere maggiormente visibile lo stato di ricarica. La novità più importante è uno sportellino posto nella parte superiore del dispositivo che permette di integrare facilmente apparecchiature di protezione o di controllo. Migliorato anche il grado di protezione della stazione per poter essere utilizzata anche in condizioni atmosferiche particolarmente avverse.

**SCAME****Nuova wallbox per la ricarica in AC**

**Gerald Avondo, international marketing manager - E-mobility di Scame**

BE-W[2.0] di Scame è la nuova wallbox dell'azienda per la ricarica in corrente alternata AC fino a 22 kW, ideale per ricaricare i tuoi veicoli elettrici in casa o in qualsiasi altro luogo. Con interfaccia utente garantita da APP o da display LCD, tramite il Dynamic Power Management offre tre modalità di funzionamento in grado di ottimizzare i consumi di energia e garantire la ricarica. Ma la grande novità introdotta in questo prodotto è la comunicazione col protocollo C2 che permette di evitare l'installazione di contatori esterni e collegare la stazione direttamente al contatore di casa.

## Visti a Intersolar

**CHINT****Cabina elettrica per parchi fotovoltaici**

**James Chiarello, sales engineer di Chint**

Chint Global ha mostrato all'interno del suo stand la Chint Power Station, una cabina elettrica di trasformazione da esterno, prefabbricata in metallo, tipo Shelter di facile installa-

zione. La cabina Chint Power Station è modulare e rappresenta una soluzione all-in one per l'applicazione in impianti e campi fotovoltaici. Internamente è suddivisa in tre vani: uno che contiene il quadro a media tensione con una cella di media tensione; nel secondo è presente un quadro di bassa tensione con un sistema di protezione in parallelo; e infine il terzo scomparto con il trasformatore/elevatore BT/MT da 1.000 kVA. Per essere installata in ambienti anche con condizioni climatiche diverse, il sottotetto della cabina è coibentato con pannelli a sandwich. Inoltre il pavimento è flottante ispezionabile e le porte sono realizzate con pannelli in lamiera zincata, oltre a disporre di impianto di aspirazione su vano trasformatore.

**K.EY****Pronti per l'edizione 2024**

**Christian Previati, exhibition manager di Italian Exhibition Group**

Il team di Italian Exhibition Group che organizza K.EY era presente a Monaco di Baviera

per incontrare gli espositori che hanno partecipato all'ultimo appuntamento di Rimini, ma anche per intercettare gli altri potenziali espositori che durante Intersolar stavano raccogliendo informazioni per un'eventuale partecipazione a K.EY 2024. La prossima edizione continuerà parlare di prodotti e servizi legati alla transizione energetica, ma sono in programma anche moltissimi interventi scientifici organizzati dal comitato tecnico scientifico di K.EY, oltre agli interventi che sono stati organizzati dai partner e che rappresentano una grande occasione per approfondire tematiche di attualità. Ha parlato delle novità Christian Previati, exhibition manager di Italian Exhibition Group.

**STÄUBLI****Cablaggi e componenti modulari a garanzia di qualità e performance**

**Andrea Viaro, head of sales Emea di Stäubli**

L'azienda si concentra sulla qualità dei componenti usati nelle connessioni degli impianti fotovoltaici ma anche sulla sicurezza degli impianti per installatori e operatori. Inoltre la sicurezza dell'investimento viene garantita dalle soluzioni complete che permettono di creare cablaggi con componenti plug and play dal pannello all'inverter al fine di creare varie configurazioni e collegare impianti in sicurezza e garantire performance elevate.

**VISSMANN****Un unico sistema per il controllo di tutti i carichi domestici**

**Dario Fabris,**  
responsabile vendite di Viessman

Tra le novità del gruppo Viessmann spicca il sistema One Base, un software che mette a fattor comune tutti i prodotti che fanno parte della piattaforma Viessmann, in particolare i moduli VitoVolt, le pompe di calore VitoCal e il sistema di inverter e batterie VitoCharge. Il software consente quindi di gestire tutti i prodotti Viessmann che spaziano dal termico al fotovoltaico, agli inverter fino ad arrivare al mondo della ricarica elettrica.