

Haier
Energia Solare

hOn

ECOSISTEMA HAIER



RESIDENZIALE



FOTOVOLTAICO



POMPE DI CALORE R290



SCALDACQUA M8



MULTI 3S



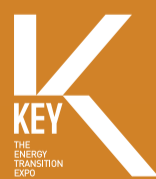
SISTEMI MRV 5H

App hOn

Il nostro ecosistema,
l'evoluzione del tuo comfort.



Scarica l'App hOn!
Disponibile su App Store,
GooglePlay e Huawei AppGallery



RIMINI EXPO CENTER
5 - 7 MARZO 2025
PAD. D3 - STAND 434

GLI SPECIALI DI

SOLARE B2B



Sella
Personal Credit

Finanziamenti green su misura

Siamo a KEY - The Energy Transition Expo
Rimini - padiglione A1 - stand 500

Haier
Energia Solare

ECOSISTEMA HAIER



PROGETTATA PER UNA GESTIONE INTELLIGENTE DELL'ENERGIA



FOTOVOLTAICO

E-TOWER

Sistema All in One con inverter ibrido, BMS, batterie e quadri di distribuzione AC e DC.

- + Design All in One
- + Scalabilità flessibile
- + Smart control
- + Facile installazione



SPEECHS and CONFERENCES

ONE-TO-ONE TALKS

ESAVING
ogni watt conta

TAKE A PIC!

PLAY and WIN!

PAD D1
STAND 210

MEETINGS

haiercondizionatori.it

SENEC



Fai prodigi senza essere il Dio Apollo

con il nuovo sistema di accumulo SENE.Home E4.

- Sistema ibrido con inverter 6 kW
- Capacità modulare 5-15 kWh
- Installabile all'esterno grazie all'IP65
- Montaggio semplice ad innesto
- Configurazione facile e veloce
- Monitoraggio integrato
- Indipendenza al 100% con SENE.Cloud

Scegli l'energia prodigiosa di SENE. Diventa nostro Partner.



Vieni a trovarci a KEY Rimini
5 - 7 marzo 2025
Pad. D5, stand n. 200

[senec.com](https://www.senec.com)



POWER UP WITH FOX ESS
AT KEY ENERGY

D5-032

RIMINI EXPO CENTRE

**MARCH
05-07, 2025**



SunPower Reserve ora anche in versione trifase

Soluzione integrata di inverter, batteria e back-up per un'installazione ultrarapida.



Garantisci ai tuoi clienti un accesso sicuro all'energia pulita.

Visitaci a Key Energy

Zona Piscine Ovest
5-7 marzo 2025

SUNPOWER



www.sunpower.global

Sommario

Pag. 8

Si alza il sipario su KEY 2025

Pag. 12

Gli espositori in fiera

	Pagina	Padiglione	Stand		Pagina	Padiglione	Stand
1ST BEAM	pag. 42	D1	510	LONGI	pag. 30	C1	401
3SUN	pag. 28	C1	201	LOVATO ELECTRIC	pag. 14	A3	210
AEROCOMPACT	pag. 32	C2	250	MANNI ENERGY	pag. 16	A5	121
AGN ENERGIA	pag. 16	A5-C5	006	MENNEKES	pag. 14	A3	325
AIEM	pag. 34	C3	348	MIDEA	pag. 45	D3	135
AIKO	pag. 24	C1	100	OMNIASOLAR	pag. 28	C1	121
ALPHAESS	pag. 21	B5	120	ORBIS	pag. 12	A3	110
ASTRONERGY	pag. 20	B5	101	PEIMAR	pag. 28	C1	235
ATON	pag. 24	B5	421	PM SERVICE	pag. 39	D1	100
B-CER	pag. 50	D4	007	POWER SOLUTIONS	pag. 22	B5	127
BISOL GROUP	pag. 32	C1	435	PUNTO ENERGIA	pag. 41	D1	240
BU POWER SYSTEM	pag. 39	D1	140	PV CASE	pag. 38	C5	428
CANADIAN SOLAR	pag. 28	C1	211	PV DATA	pag. 38	C5	350
CHINT ITALIA	pag. 47	D3	220	RCM	pag. 36	C3	435
CHINT POWER SYSTEM	pag. 20	B5	101	REGALGRID	pag. 16	A5	310
CIRCONTROL	pag. 12	A3	224	RE OPEN	pag. 32	C2	241
COENERGIA	pag. 48	D3	400	RIELLO SOLARTECH	pag. 44	D3	120
CONTACT	pag. 34	C3	121-221	SAJ	pag. 46	D3	210
DAS SOLAR	pag. 28	C1	135	SECURITY TRUST	pag. 38	C5	140
DMEGC	pag. 30	C1	241	SENEC	pag. 52	D5	200
ECOFLOW	pag. 52	D5	220	SIEMENS	pag. 12	A1	220
EDISON NEXT	pag. 18	B1	227-327	SIEYUAN SWATTEN	pag. 52	D5	210
ELFOR	pag. 40	D1	120	SIGENERGY	pag. 42	D2	019
ENERBROKER (R-GRUPPO)	pag. 42	D1	340	SOCOMEK	pag. 20	B5	102
ENERGYTIME	pag. 14	A4	122	SOLAREEDGE	pag. 49	D3	420
ENERGY SPA	pag. 47	D3	240	SOLARMG	pag. 50	D4	100
ENERGY 3000	pag. 43	D2	101	SOLAVITA	pag. 50	D4	210
ENERKLIMA	pag. 20	B5-D5	002	SOLAX	pag. 51	D5	100
ENERPOINT	pag. 42	D1	400	SOLIS	pag. 46	D3	195
ERP ITALIA	pag. 37	C5	110	SOLPLANET	pag. 44	D3	101
ESAVING	pag. 40	D1	210	SONNEN	pag. 51	D5	101
FISCHER	pag. 36	C3	521	SOPREMA	pag. 36	C3	445
FORME	pag. 40	D1	141	SORGENIA	pag. 12	A1	434
FORNITURE FOTOVOLTAICHE	pag. 42	D1	320	SUNCITY	pag. 14	A4	206
FOXESS	pag. 51	D5	120	SUNERG	pag. 32	C1	421
GB SOLAR	pag. 34	C3	321	SUNGO ENERGY	pag. 44	D3	017
GOODWE	pag. 44	D3	110	SUNGROW	pag. 43	D2	100
GREENERGY	pag. 37	C5	121	SUNPOWER	pag. 12	Area piscine ovest	
GROWATT	pag. 44	D3	100	TBEA	pag. 24	B5	450
GRUPPO MARENGO	pag. 16	A5	135	TECNO-LARIO	pag. 40	D1	121
HAIER	pag. 49	D3	434	TECNOSYSTEMI	pag. 36	C4	101
HIGECO MORE	pag. 38	C5	129	TEKNOMEGA	pag. 36	C3	421
HUAWEI	pag. 18	B5	001	TIGO ENERGY	pag. 48	D3	310
HYXIPOWER	pag. 45	D3	121	TONGWEI SOLAR	pag. 30	C1	411
IBC SOLAR	pag. 22	B5	230	TSG SOLUTION	pag. 16	A5	120
ICIERRE	pag. 39	C5	451	UBBINK	pag. 14	A4	114
INGETEAM	pag. 46	D3	200	VALMONT	pag. 34	C3	201
JA SOLAR	pag. 30	C1	301	VISSMANN	pag. 22	B5	321
JINKO SOLAR	pag. 24	C1	101	VP SOLAR	pag. 40	D1	200
K2 SYSTEMS	pag. 32	C3	100	WATTKRAFT	pag. 18	B5-D5	001
KEHUA	pag. 49	D3	440B	WECO	pag. 22	B5	201
KRANNICH SOLAR	pag. 41	D1	310	ZCS	pag. 48	D3	300
KSTAR	pag. 20	B5	011	ZELIATECH	pag. 18	B5-D5	001

ENERPOINT TI ASPETTA AL KEY ENERGY 2025

**PREENTEREMO
IN ESCLUSIVA LA NOSTRA
NUOVA PIATTAFORMA
E-COMMERCE!**

**DAL 5 AL 7 MARZO,
VIENI A TROVARCI AL PAD. D1,
STAND 400 E SCOPRI TUTTE
LE NOSTRE NOVITÀ.**

INQUADRA IL QR CODE QUI SOTTO
PER PRENOTARE IL TUO BIGLIETTO GRATUITO
O SCRIVI A: marketing@enerpoint.it

+39.0362.488511
enerpoint.it



IL TUO BIGLIETTO
GRATUITO





ELFOR[®] a **KEY 2025:**

innovazione e sostenibilità in mostra

SCOPRI LE SOLUZIONI PIÙ AVANZATE PER LA TRANSIZIONE ENERGETICA AL NOSTRO STAND.



Ci trovi al Padiglione D1 Stand 120

Anche quest'anno Elfor sarà protagonista a KEY 2025, la fiera di riferimento per le energie rinnovabili, che si terrà dal **5 al 7 marzo 2025 presso il quartiere fieristico di Rimini.**

 **CI TROVI AL PADIGLIONE D1, STAND 120 PROPRIO VICINO ALL'INGRESSO**

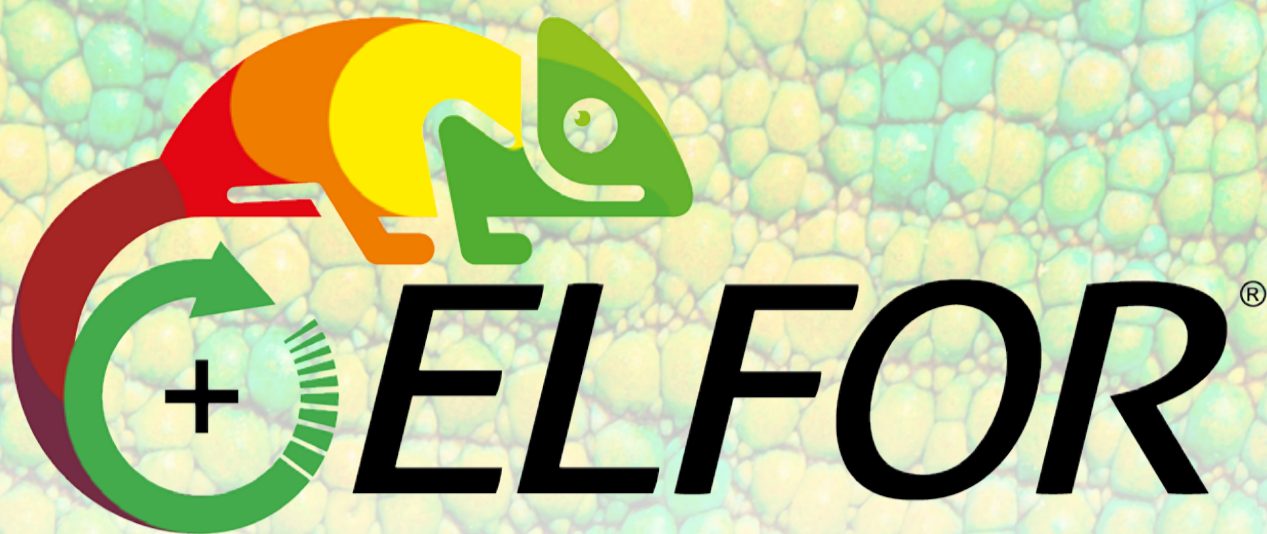
Vieni a scoprire tutte le nostre soluzioni per il fotovoltaico, i sistemi di accumulo e le tecnologie per la transizione energetica.

DURANTE L'EVENTO, PRESENTEREMO IN ESCLUSIVA:

-  **Nuovi prodotti e tecnologie all'avanguardia.**
-  **Il percorso di formazione 2025: Formarsi per Trasformarsi - Adattabilità e Innovazione in azione, un percorso dedicato a chi vuole crescere e affrontare con successo le sfide della transizione energetica.**

Inoltre, avrai l'opportunità di incontrare il nostro team e conoscere da vicino chi ogni giorno lavora per trasformare il futuro dell'energia. Potrai confrontarti con i nostri esperti su tecnologie innovative, soluzioni personalizzate e i prossimi passi verso un futuro più sostenibile. Abbiamo pensato a un'esperienza interattiva e coinvolgente, per darti un assaggio concreto del nostro impegno verso l'evoluzione tecnologica!

Vieni ad assaggiare il risotto alla milanese dei nostri cuochi itineranti! Ti aspettiamo allo stand.



Il camaleonte di Elfor: un simbolo per il 2025

Adattabilità, evoluzione, energia. Il futuro passa da chi sa adattarsi.

Hai notato un cambiamento nel nostro logo?

Il camaleonte non è un semplice elemento grafico, ma una dichiarazione di intenti: in un settore in continua evoluzione, come quello delle energie rinnovabili, la capacità di adattarsi e innovare è fondamentale.

Perché il camaleonte?

Versatilità: proprio come questo animale cambia colore per adattarsi all'ambiente, Elfor si trasforma per rispondere alle sfide del mercato.

Adattabilità: il settore energetico è in costante evoluzione, e noi siamo pronti a cambiare forma per garantire le soluzioni migliori.

Innovazione: il camaleonte simboleggia il nostro impegno nel restare all'avanguardia, sempre pronti a proporre tecnologie e servizi all'altezza delle aspettative.

Adattarsi non significa cambiare identità, ma evolversi per essere sempre rilevanti. Proprio come il camaleonte affronta ogni sfida con flessibilità, anche Elfor guarda al futuro con la forza di chi sa trasformarsi per cogliere ogni opportunità.

La transizione energetica, infatti, richiede più di semplici soluzioni tecniche. Richiede una visione dinamica, capace di cogliere ogni opportunità e rispondere a ogni esigenza. Con il camaleonte al nostro fianco, guardiamo al futuro con la sicurezza di chi sa evolvere per rimanere un passo avanti.

Vuoi scoprire di più?

VISITA IL NOSTRO STAND A KEY 2025

o contattaci direttamente: Tel. 0362 1900443 • www.elfor.org



SI ALZA IL SIPARIO SU KEY 2025

L'EVENTO ORGANIZZATO DA ITALIAN EXHIBITION GROUP TORNA A RIMINI DAL 5 AL 7 MARZO. OCCUPERÀ 20 PADIGLIONI PER UN TOTALE DI 90MILA METRI QUADRATI. TRA LE NOVITÀ, IL POTENZIAMENTO DEL SALONE DEDICATO ALL'IDROGENO, UN FOCUS SULL'ELETTRIFICAZIONE DELLE BANCHINE PORTUALI E UN'AREA PER FAVORIRE L'INCONTRO FRA DOMANDA E OFFERTA IN AMBITO GREEN JOB

DI MONICA VIGANÒ

Prenderà il via il prossimo 5 marzo l'edizione 2025 di KEY, evento organizzato da Italian Exhibition Group e ospitato fino al 7 marzo presso i padiglioni fieristici di Rimini. L'appuntamento dedicato a transizione ed efficienza energetica ha quest'anno lo scopo di consolidare il proprio ruolo di network di riferimento a livello globale, capace di riunire tutti i player coinvolti, favorendo l'incontro, il confronto e l'interlocuzione con le istituzioni. Lo scopo ultimo è quello di fare sistema e contribuire ad accelerare il percorso di decarbonizzazione.

SPAZIO ESPOSITIVO

Dopo il successo dell'edizione 2024, quest'anno è stato previsto un ampliamento dello spazio espositivo.

Infatti, quanto agli espositori, ne saranno ospitati in Fiera oltre il 20% in più rispetto al 2024, insieme ad un pubblico altamente profilato di operatori professionali qualificati e visitatori da tutto il mondo. «La nuova edizione sarà la più grande che abbiamo organizzato fino ad oggi», dichiara Christian Previati, exhibition manager di KEY. «Per l'occasione, abbiamo interamente ridisegnato il layout, che prevede per la prima volta un perfetto bilanciamento su entrambe le ali del nostro quartiere fieristico, la est e la ovest. Per questo motivo, apriremo per la prima volta anche l'ingresso Ovest, in aggiunta a quelli Sud ed Est. È stato un lavoro impegnativo, ma necessario per fare in modo che la nuova configurazione accompagni la progressiva crescita di KEY senza ulteriori riprogettazioni future». In totale l'evento potrà

disporre di una superficie lorda di oltre 90mila metri quadrati. Riorganizzata anche l'articolazione dei padiglioni: 20 in totale rispetto ai 16 dell'edizione 2024. La nuova configurazione traccia un percorso espositivo definito attraverso le sette aree tematiche, ben delineate, ma connesse fra loro, per massimizzare le sinergie esistenti. Fra le novità del layout, il potenziamento dell'area riservata all'idrogeno e un focus tematico sull'elettificazione delle banchine portuali.

PRESENZE IN CRESCITA

Elevate le aspettative degli organizzatori relativamente sia agli espositori, sia ai visitatori. Sul fronte espositori, la componente internazionale è fortemente presente a KEY. La fiera infatti può contare sul supporto del ministero degli Affari Esteri e della



Anche **SolareB2B**
sarà presente
in **fiera**

Inquadra il QRcode e segui la
diretta video dalla fiera
sulla nostra pagina LinkedIn



Info tecniche dell'edizione 2025

KEY THE ENERGY TRANSITION EXPO

DOVE: Quartiere Fieristico di Rimini,
Via Emilia 155, 47921 Rimini

QUANDO: 5-7 marzo 2025
Mercoledì - giovedì dalle ore 9:30 alle
ore 18:30; venerdì dalle ore 9:30 alle
ore 17:30

ORGANIZZATORE: IEG - Italian
Exhibition Group

NUMERO PADIGLIONI: 20
ESPOSITORI ATTESI: +20%
rispetto allo scorso anno (circa 35%
proveniente dall'estero)

Cooperazione Internazionale e di ICE Agenzia. Può inoltre contare sulla collaborazione con le più importanti associazioni estere del settore, nonché su una rete di agenti diffusa capillarmente in tutto il mondo. «Nonostante il mercato negli ultimi mesi sia molto cambiato e numerose realtà soprattutto estere stanno diminuendo la propria presenza in Italia, non abbiamo rilevato particolari criticità e anzi ci aspettiamo circa il 35% di brand espositori internazionali», commenta Christian Previati. «Inoltre, accoglieremo oltre 250 fra top buyer e delegazioni da circa 50 Pa-

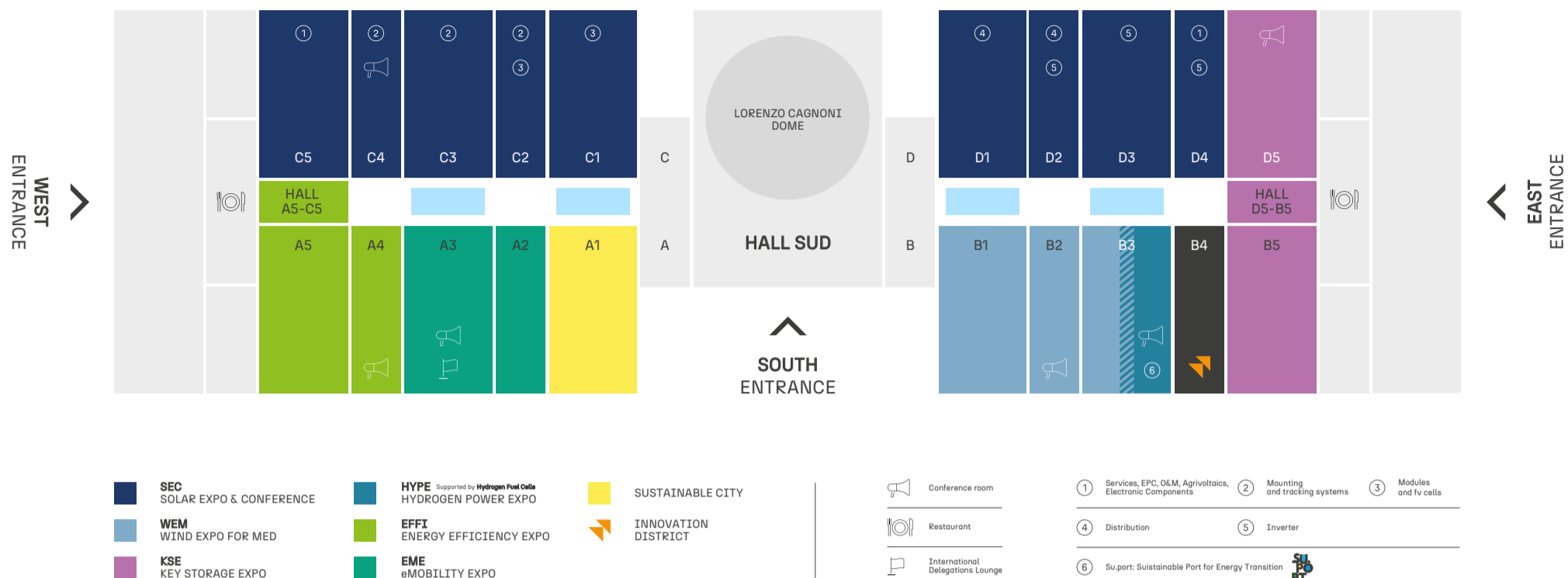
esi, con Nord Africa, Medio Oriente, Balcani ed Est Europa che costituiscono le aree più rappresentate. L'espansione di KEY quindi non è solamente fisica, ma soprattutto in termini di adesioni e di partecipazione. «Quello che ci aspettiamo, con la biglietteria ancora aperta, è un aumento dei visitatori di oltre il 20%», aggiunge Previati, «con oltre il 15% del totale rappresentato dalle presenze internazionali». A KEY dunque sono attese aziende e professionisti che nella manifestazione trovano l'opportunità di scoprire le ultime novità e tecnologie disponibili sul merca-

to per razionalizzare i consumi e ridurre l'impatto energetico e ambientale delle loro attività. Inoltre come ogni anno saranno presenti anche rappresentanti delle amministrazioni pubbliche e locali e delle istituzioni.

NUOVE AREE TEMATICHE

Sul fronte espositivo, grazie alla joint venture tra Italian Exhibition Group e Hannover Fairs International GmbH, filiale italiana di Deutsche Messe AG, sarà potenziata l'area che tradizionalmente KEY riserva

La planimetria



all'idrogeno, con un vero e proprio salone che si chiamerà Hype - Hydrogen Power Expo supported by Hydrogen & Fuel Cells. Il salone mira a diventare un punto di riferimento a livello internazionale sul tema dell'idrogeno e della sua importanza per la transizione energetica, in particolare per la decarbonizzazione dei settori industriali hard-to-abate e dei trasporti. Ad Hype tutti i player coinvolti nello sviluppo della filiera dell'idrogeno, dalla sua produzione allo stoccaggio, avranno l'opportunità di incontrarsi, confrontarsi e sostenere la nascita di nuovi progetti. Inoltre, sarà inaugurato il nuovo focus espositivo Su.port - Sustainable Ports for Energy Transition, che sarà collocato

all'interno del padiglione B3, in condivisione fra i settori eolico e idrogeno. Sarà dedicato all'elettificazione delle banchine portuali per ridurre le emissioni, promuovere la sostenibilità nei porti e accelerare lo sviluppo dell'eolico offshore. Le aree per fotovoltaico, eolico, efficienza energetica, energy storage, e-mobility e sustainable city sono tutte confermate, così come il Sustainable Building District dedica all'edilizia sostenibile e alla progettazione green. Saranno infine presenti spazi speciali per progetti trasversali, networking, innovazione e formazione, come l'Innovation District, per la prima volta inserito all'interno di un padiglione interamente riservato, il B4.

UN'AREA PER I GREEN JOB

Oltre al layout e ai suoi inediti focus espositivi, fra le novità di KEY ci sarà l'iniziativa Green Jobs & Skill, collocata all'interno dell'Innovation District per favorire l'incontro fra domanda e offerta di lavoro, con l'obiettivo di contribuire a colmare il gap delle competenze green. Il progetto costituisce un'occasione di formazione e orientamento professionale per studenti e giovani lavoratori, ma anche un'opportunità per le imprese per incontrare potenziali candidati e intercettare i talenti più promettenti, pubblicando annunci di lavoro in un'area riservata all'interno della App, da cui sarà possibile anche fissare un appuntamento per un incontro conoscitivo.

FOCUS SUL CALENDARIO EVENTI

Relativamente al calendario eventi, il Comitato Tecnico Scientifico è al lavoro per rifinire gli ultimi dettagli del palinsesto, che sarà ricco di appuntamenti per approfondire il tema dell'efficienza energetica da ogni punto di vista. «Sarà un programma come sempre molto fitto e trasversale, che rappresenterà un'opportunità di formazione, informazione e aggiornamento professionale», spiega Christian Previati. «I convegni in programma saranno tutti di altissima qualità e vedranno la partecipazione dei maggiori esperti del settore, provenienti dal mondo accademico e della ricerca, dalle aziende, dalle Associazioni e dalle Istituzioni» Tra i temi affrontati ci saranno agrivoltaico, comunità energetiche, riqualificazione green residenziale e industriale, mobilità elettrica ed idrogeno, ma anche il futuro delle città in un'ottica sempre più smart e sostenibile, l'eolico offshore e onshore e i sistemi di accumulo, in particolare di lunga durata. Saranno inoltre approfonditi gli aspetti normativi e autorizzati e le nuove opportunità finanziarie offerte dalla transizione energetica e per la prima volta sarà dato spazio anche a nuove tematiche, come l'intelligenza artificiale e le sue applicazioni nel settore dell'energia, esplorando le opzioni attualmente disponibili e i risultati ottenuti dai progetti già avviati, senza tralasciare opportunità, rischi, aspetti etici ed impatto ambientale generato dall'adozione di questa tecnologia. Infine, martedì 4 marzo, KEY sarà anticipata dalla seconda edizione di KEY Choice - Unlock the future of PPA, l'evento B2B di KEY - The Energy Transition Expo, organizzato da IEG in collaborazione con Elemens al Palacongressi di Rimini.

Facts & figures 2024

16 padiglioni (14 nel 2023)
78.516 metri quadri lordi di superficie espositiva
53.157 presenze di cui il 14% estere
36 associazioni internazionali
837 aziende espositrici, di cui il 33% proveniente dall'estero
226 buyers internazionali
123 convegni
226 milioni contatti media



PER CONSULTARE
IL PROGRAMMA
COMPLETO
CLICCA QUI



PER CONSULTARE
LA LISTA
ESPOSITORI 2025
CLICCA QUI



PER OTTENERE
UN BIGLIETTO
GRATUITO
CLICCA QUI

GOODWE

NEW

Serie D Lynx

Batteria Ad Alta Tensione | 5 kWh - 40 kWh



- Diagnosi e aggiornamento a distanza tramite inverter
- Prestazioni affidabili (batteria LFP)
- Riavvio automatico dopo una sottotensione
- Fino a 8 moduli impilabili sovrapponibili (40 kWh)

it.goodwe.com



SUNPOWER IN ANTEPRIMA IL SISTEMA DI ACCUMULO DI ENERGIA DOMESTICA SUNPOWER RESERVE TRIFASE

SunPower presenta a Rimini il sistema di accumulo residenziale SunPower Reserve trifase. Si tratta di un sistema All-in-One con inverter ibrido trifase da 10 kW e batteria da 12 kWh, espandibile fino a 24 kWh. Le batterie sono al litio-ferro-fosfato. Il prodotto è certificato per gli standard di sicurezza e di rete dell'Unione europea (IEC, CE, TUV e SGS), ed è conforme alle direttive sulla sostenibilità RoHS, Weee e Reach. SunPower Reserve è poi caratterizzato da totale assenza di ventole rumorose o altre parti in movimento e presenta backup integrato. La batteria e l'inverter sono coperti da garanzia sui materiali e sulla lavorazione fino a 10 anni. Inoltre l'azienda garantisce che la batteria funzioni all'80+% della sua capacità utilizzabile fino a 10 anni. Infine la soluzione risulta più sottile rispetto alle normali batterie LFP ed è arricchita di vari componenti esclusivi, come la connessione Wi-Fi, il contatore intelligente e una serie di protezioni da sovratensione e interruttori di circuito.

SIEMENS UNA PROPOSTA A 360 GRADI PER PROGETTI DI ENERGIA RINNOVABILE

Siemens presenta soluzioni complete per l'elettificazione delle reti, per gli impianti fotovoltaici e a idrogeno e per i sistemi di accumulo energetico. Lo stand ospita soluzioni complete skid per realizzare progetti di energia rinnovabile, dai quadri elettrici di media tensione blue GIS SF6-free, al dispositivo di gestione dei circuiti terminali Sentron Ecpd, all'offerta IoT SaaS Electrification X, fino alle soluzioni di ricarica ad alta potenza flessibili. Un portfolio dotato anche della nuova etichetta Siemens Ecotech, che certifica trasparenza e sostenibilità. I servizi digitali, IoT e di cybersecurity garantiscono monitoraggio, controllo e ottimizzazione della rete, mantenendo standard di sicurezza e continuità di servizio attraverso la manutenzione predittiva. Soluzioni al cuore della trasformazione digitale e sostenibile.



STAND - 220

PAD. A1

SORGENIA PPA PERSONALIZZATI AL SERVIZIO DELL'EFFICIENTAMENTO DELLA PMI

Sorgenia partecipa a KEY con soluzioni innovative per accompagnare imprese, privati e pubbliche amministrazioni verso una maggiore efficienza energetica. Con un'offerta integrata, facilita l'accesso ai crediti d'imposta del Piano



Transizione 5.0, semplificandone l'iter burocratico, propone servizi di revamping e repowering per migliorare le prestazioni degli impianti esistenti, riducendone i costi operativi e aumentando la sostenibilità. Attraverso una gestione avanzata delle CER, promuove ecosistemi collaborativi in cui l'energia prodotta localmente viene condivisa. L'azienda offre contratti PPA personalizzati per usufruire di energia rinnovabile senza investimenti iniziali, garantendo stabilità nei costi e indipendenza energetica. Sorgenia supporterà le imprese energivore che investiranno in nuovi impianti rinnovabili o in interventi di potenziamento.

STAND - 434

PAD. A1

ORBIS ORBIS UN SUPPORTO ZAVORRA ECOSOSTENIBILE

Orbis presenta a Rimini il nuovo supporto zavorra da 5° ecosostenibile Ecozav05. È costituito da una base in conglomerato cementizio avvolta tra due gusci in gomma riciclata con annegate due guide in alluminio per il fissaggio del pannello tramite gli appositi morsetti. Il peso del supporto è di 41 kg e i pannelli possono essere disposti sia in orizzontale sia in verticale. Consente di ottenere tilt di 0°, 10° e 15°. Per aumentare la stabilità del sistema di sostegno, sono disponibili delle zavorre aggiuntive da sovrapporre nella parte centrale del supporto e, tramite due fori passanti presenti nella parte anteriore e posteriore, è possibile collegare una cintura perimetrale costituita da profili e staffe.



Ecozav05 è testato nella galleria del vento e sottoposto a prove di strappo in condizioni climatiche estreme da -20°C a +80°C. I supporti sono in appoggio sulla superficie e non richiedono di essere fissati tramite tasselli o altri sistemi di ancoraggio.

STAND - 110

PAD. A3

CIRCONTROL NUOVE SOLUZIONI DI RICARICA PER VEICOLI ELETTRICI

Il produttore di soluzioni di ricarica per veicoli elettrici Circontrol presenta a Rimini le novità nel portafoglio prodotti, soprattutto per quanto riguarda le soluzioni di ricarica in corrente continua. Inoltre, Circontrol presenterà modelli migliorati nella serie Raption.



In fiera l'azienda metterà in mostra i miglioramenti nell'esperienza d'uso della gamma di stazioni di ricarica CA. Questi aggiornamenti rispecchiano l'impegno dell'azienda a creare soluzioni di ricarica più intuitive e soluzioni più facili da usare. Come valore aggiunto, Circontrol presenterà il suo portafoglio di servizi completo, L'intero team di Circontrol Italia sarà presente allo stand per esporre le innovazioni.

STAND - 224

PAD. A3

LONGI

Hi-MO X10

All'apice del silicio cristallino

HPBC
2.0

TaiRay



Efficienza al vertice



Ottimale performance termica



Eccellente contenimento della degradazione



Superiore gestione delle ombre



Alta affidabilità

LONGI

LONGI sarà
presente
a KEY - Rimini

STAND - 401
PAD. C1

Hi-MO 9

L'inizio della prossima generazione



Efficienza fino al 24,43%



Tecnologia HPBC 2.0



Elevate performance del modulo in caso di irraggiamento non uniforme



Degradazione inferiore garantita in 30 anni

**LOVATO
SARÀ PRESENTE A KEY**



STAND - 210

PAD. A3

**MENNEKES
NUOVI PRODOTTI E SERVIZI
PER LA MOBILITÀ ELETTRICA**

Mennekes è presente a KEY con uno stand interamente dedicato alla sostenibilità attraverso la mobilità elettrica. L'azienda espone tutte le proprie soluzioni di ricarica per auto elettriche. Tra le novità, c'è la wallbox Amtron 4Business 700 pensata per la ricarica professionale che si distingue per il design, l'alta qualità dei materiali e delle performance, la tecnologia innovativa, la personalizzazione e la gestione tramite app per installatori e utenti finali. Al suo fianco, Mennekes espone la linea per la ricarica privata Amtron 4You e la già affermata Linea Professional. Un'attenzione particolare è dedicata ai servizi di gestione e pagamento delle ricariche, per offrire un'esperienza completa.



STAND - 325

PAD. A3

**UBBINK
UN SISTEMA ALL-IN-ONE CON INVERTER IBRIDO IN QUATTRO TAGLIE**



Ubbink espone a Rimini il sistema di accumulo All-in-One dotato di un inverter ibrido disponibile in quattro taglie (6 kW, 8 kW, 10 kW e 15 kW). Questo inverter raggiunge un'efficienza massima del 97,9% ed è compatibile con carichi monofase e trifase e può gestire senza problemi carichi sbilanciati al 100%. Il dispositivo può ricevere energia in ingresso da sistemi fotovoltaici, dalla rete, da generatori diesel o da batterie in parallelo. Supporta anche la funzione di black start. Grazie alle diverse modalità configurabili, ottimizza l'utilizzo dell'energia, garantendo la massima efficienza e affidabilità. Con l'inverter è disponibile inoltre il sistema avanzato di gestione (EMS), che monitora e gestisce continuamente i flussi di energia, assicurando una distribuzione e un accumulo efficienti. L'EMS integrato ottimizza l'uso e lo stoccaggio dell'elettricità, monitora in tempo reale la produzione e il consumo di energia e lo stato delle batterie. Infine dà priorità ai carichi critici e sposta l'uso dell'energia nelle ore non di punta per risparmiare sui costi.

STAND - 114

PAD. A4

**ENERGY TIME
SOTTO I RIFLETTORI IL TRACKER PER
AGRIVOLTAICO AVANZATO**

Energy Time è presente a Rimini dove presenterà ai visitatori la versione per agrivoltaico avanzato del suo tracker con cuscinetto in acciaio inox, che sta registrando consensi per impianti rientrati nella graduatoria del bando



GSE. L'azienda nasce nel 2008 e negli anni si è occupata anche di distribuzione. Da tempo però il suo business è incentrato sullo sviluppo di impianti solari, seguendo la fase del permitting

sia urbanistico sia relativo alla connessione dell'ingegneria, dalla fase preliminare alla fase esecutiva, della costruzione e della manutenzione di impianti C&I e utility scale. Energy Time si propone a operatori ed investitori internazionali per la costruzione delle loro pipeline coprendo tutto il territorio italiano attraverso le proprie sedi presenti in Molise, Lombardia e Sicilia. Negli ultimi due anni, in seguito all'esperienza maturata, ha deciso di produrre il proprio tracker che sarà appunto esposto a Rimini.

STAND - 122

PAD. A4

**SUNCITY
SOLUZIONI E PROPOSTE PER EPC E ASSET MANAGEMENT**

Con oltre 60 MW di impianti realizzati, 20 MW gestiti in O&M e una pipeline di sviluppo che supera i 100 MW per il biennio 2025-2026, SunCity si propone come partner nella realizzazione di grandi impianti fotovoltaici in media tensione, a terra e su copertura, per il comparto B2B (commerciale e industriale, agricoltura e utility scale). Specializzata nell'EPC e nell'asset management, l'azienda abruzzese offre un servizio integrato che comprende: consulenza, due diligence tecnica, studi di fattibilità; origination e sviluppo; progettazione esecutiva; procurement; costruzione e commissioning; gestione e manutenzione; revamping e repowering. SunCity è cresciuta esponenzialmente, ottenendo riconoscimenti nazionali e internazionali grazie – come conferma il team aziendale – alla propria visione strategica, alle proprie competenze e alla fiducia dei clienti che ne riconoscono la capacità di garantire qualità, tempi certi e ROI.



STAND - 206

PAD. A4

ELECTRIFYING A SUSTAINABLE FUTURE

L'espressione per eccellenza dell'Eleganza Italiana

Ingecon® Sun Storage All-In-One di Ingeteam by Bertone Design è l'unico sistema fotovoltaico di accumulo con un Design Made in Italy.


Rappresenta l'incontro perfetto fra il design italiano e l'indipendenza energetica per applicazioni residenziali.

Le "skin", disponibili in diversi colori e finiture, vengono applicate per integrare il sistema all'arredamento e allo stile della propria casa.

Vieni a trovarci a KEY.



KEY THE ENERGY TRANSITION EXPO

 5-7 MARZO

 RIMINI

PAD.D3 - Stand 200



AGN ENERGIA

UN TEAM A DISPOSIZIONE DEI PROFESSIONISTI DEL MERCATO SOLARE

La società energetica AGN Energia, con oltre 65 anni di esperienza, propone un'ampia offerta che spazia dalla fornitura di GPL, energia elettrica e gas, al fotovoltaico e ai sistemi di ricarica per veicoli elettrici, fino ai servizi di efficientamento per case e aziende. Alla fiera di Rimini, la società intende consolidare la propria presenza nel mercato fotovoltaico esponendo la sua strategia basata su installatori certificati, una rete vendita capillare e formata e una proposta commerciale di alta qualità. Allo stand è possibile incontrare partner e professionisti, scoprire le novità dell'offerta e condividere visioni e opportunità.

STAND - 006

PAD. A5-C5

TSG GROUP STRUMENTI E SERVIZI DEDICATI AL PIANO TRANSIZIONE 5.0

Con un approccio integrato che abbraccia fotovoltaico, sistemi di accumulo e mobilità elettrica, TSG Group offre soluzioni innovative progettate per garantire affidabilità, efficienza, flessibilità e sicurezza. Grazie a una rete capillare di installatori in tutta Italia e a un help desk dedicato, TSG garantisce interventi rapidi e puntuali, soddisfacendo le esigenze delle aziende che desiderano adeguare i propri impianti nei tempi richiesti. A Rimini l'azienda è presente all'interno dello stand di SKY-NRG, parte del Gruppo TSG, per presentare strumenti e servizi dedicati al piano di Transizione 5.0 e ai Bess. Attraverso consulenze personalizzate, i tecnici presenti aiuteranno le aziende a digitalizzarsi e ridurre i consumi energetici e il proprio impatto ambientale.



STAND - 120

PAD. A5

MANNI ENERGY SARÀ PRESENTE A KEY

STAND - 121

PAD. A5



GRUPPO MARENGO SOLUZIONI PER LA GESTIONE DELL'ENERGIA PER LA PMI E LE GRANDI INDUSTRIE

A Rimini il Gruppo Marengo presenta soluzioni innovative per la gestione e l'ottimizzazione energetica, con un focus su Aspec e Aspecindustry. Questi sistemi rispondono alle esigenze di PMI e grandi realtà industriali, offrendo strumenti avanzati per ridurre i costi energetici e migliorare l'efficienza operativa. Aspec si distingue come sistema di energy management ideale per le PMI, permettendo il monitoraggio in tempo reale dei consumi e la gestione dell'energia solare. Questo consente di massimizzare l'autoconsumo dell'energia prodotta, riducendo la dipendenza dalla rete. Per le aziende di grandi dimensioni, Aspecindustry offre una gestione centralizzata e personalizzabile che ottimizza lo sfruttamento delle fonti di autogenerazione aziendali in relazione ai carichi produttivi. Inoltre il sistema è in grado di ottimizzare l'utilizzo di sistemi di energy storage per aumentare la percentuale di autoconsumo e ottenere ulteriori benefici economici nella gestione del rapporto economico con la rete.



STAND - 135

PAD. A5

REGALGRID SOFTWARE E SERVIZI ENERGETICI PER INSTALLATORI, PROGETTISTI E OPERATORI

Regalgrid quest'anno amplia il suo stand a Rimini e focalizza la sua esposizione sul tema delle abitazioni digitali e sostenibili. In particolare allo stand dell'azienda sono in programma demo e presentazioni di servizi. Il personale tecnico sarà inoltre a disposizione di installatori, progettisti e operatori di settore per confrontarsi su tematiche attuali, opportunità di sviluppo e per approfondire le soluzioni software e i servizi energetici integrati del Gruppo Regalgrid, con un focus particolare sulla creazione di sinergie di sviluppo su progetti Cacer.



STAND - 310

PAD. A5

PAD
A5



SVR
Servizio Vendita Rinnovabili



global
solar
distribution

BETTER. TOGETHER.



Da Krannich trovi un'ampia gamma di prodotti, per ogni tipo di impianto fotovoltaico. Vieni a trovarci al KEY - The Energy Transition Expo per scoprire tutte le novità: kit di accumulo, moduli, inverter, sistemi di montaggio e prodotti per l'elettromobilità.

KEY 2025 | 05 marzo - 07 marzo 2025 | Pad. D1, Stand 310 | Fiera di Rimini

Krannich Solar Europa SVR Italy
Tel.: 051 6133538
info@eu.krannich-solar.com
www.krannich-solar.com

www.svr-italy.com





EDISON NEXT FOCUS SU PPA E PIATTAFORMA DI SOLUZIONI

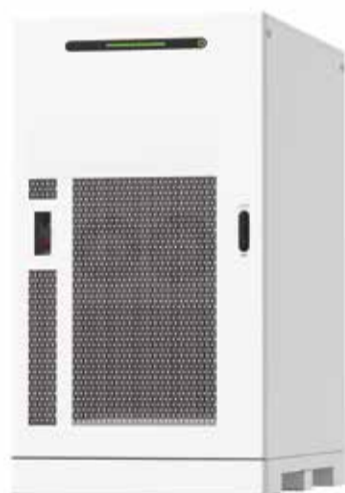
Edison Next porta a Rimini la sua piattaforma di soluzioni integrate, innovative ed efficienti con cui è in grado di affiancare aziende, pubbliche amministrazioni e territori nel loro percorso di decarbonizzazione e transizione ecologica. Attraverso un mix di tecnologie green di diverso grado di maturità, dal fotovoltaico all'idrogeno, Edison Next è in grado di costruire il percorso più adatto alle specifiche esigenze del singolo cliente. Per quanto riguarda il fotovoltaico, Edison Next sostiene il modello del Power Purchase Agreement sia on site sia off site, che risulta la formula più efficace. Consente infatti alle aziende di ridurre e stabilizzare i propri costi energetici senza doversi preoccupare della realizzazione e gestione dell'impianto. Anche grazie alla formula del PPA Edison Next, inoltre, sostiene le imprese energivore nel cogliere l'opportunità dell'agevolazione legata al decreto Energy Release.

STAND - 227-327 PAD. B1

HUAWEI STORAGE DA 108 KW PER IL COMPARTO C&I INTEGRATO IN UN CABINATO

Huawei presenta il nuovo sistema d'accumulo C&I Smart String Bess 2.0 da 108 kW/215 kWh con raffreddamento ibrido. Una delle novità è il sistema di gestione della temperatura, che integra diverse tecnologie, tra le quali anche il raffreddamento a liquido, per ottimizzare i consumi ausiliari sulla base delle condizioni operative e ambientali. Inoltre Huawei introduce un sistema denominato Dual-Link C2C (dalla Cella alla Connessione) che garantisce

sicurezza a livello termico ed elettrico. Aggiornato anche il sistema di gestione dei pacchi batteria: il Pack-Level Optimization 2.0 assicura un bilanciamento attivo in tempo reale, consentendo di avere oltre il 2% in più di energia disponibile e una calibrazione automatica del SoC. Il sistema presenta, inoltre, un'elevata efficienza (RTE) pari a 91,3% sul lato CA. La soluzione è totalmente integrata in un singolo cabinato e non richiede la sostituzione del refrigerante per 10 anni semplificando le attività di trasporto, installazione e manutenzione.



STAND - 001 PAD. B5-D5

WATTKRAFT UN SUPPORTO COMPLETO E PERSONALIZZATO OLTRE LA FORNITURA DEI MATERIALI

Anche quest'anno Wattkraft, unico Value Added Partner di Huawei in Italia, partecipa alla fiera di Rimini esponendo presso lo stand Huawei con lo scopo di supportare i distributori ufficiali del brand e i loro clienti nella scoperta delle novità di prodotto. Con un focus sui segmenti residenziale, commerciale e utility, la società presenterà tutte le soluzioni del catalogo Huawei. In particolare, l'attenzione sarà rivolta al sistema Bess da 215 kWh per il settore C&I e alla soluzione Luna2000 da 4,5 MWh per il comparto utility. Spazio anche alle novità Fast e Ultra-Fast Chargers, introdotte durante la manifestazione unitamente ad alcune importanti anteprime nel segmento residenziale e small commercial. I tecnici Wattkraft saranno inoltre a disposizione per presentare i servizi tecnici e formativi che la società mette a disposizione dei propri partner, garantendo un supporto completo e personalizzato dalla configurazione iniziale alla messa in servizio, includendo assistenza on site per grandi impianti e supporto dedicato su troubleshooting.



STAND - 001 PAD. B5-D5

ZELIATECH UN TEAM DI PROFESSIONISTI E UN SOLUTION CENTER AL SERVIZIO DI PROGETTI C&I

Zeliatech è presente a Rimini con un team che vuole proporsi come partner per progetti di efficientamento energetico di ogni dimensione. Il solution center di Zeliatech, che ha preso il via nell'ultimo quarter dello scorso anno, è costituito da tecnici certificati dal vendor di riferimento, Huawei. Le risorse supportano i clienti nella scelta e nel dimensionamento dei prodotti necessari per la realizzazione di un impianto fotovoltaico o ev-charging, in particolare per il mondo C&I. Il solution center è affiancato da un customer service che garantisce un supporto post sales ad installatori e distributori. Sono inoltre disponibili per i partner 19 training center presenti su tutto il territorio nazionale e un Test-Lab dove poter testare i nuovi prodotti o l'interoperabilità tra i diversi prodotti presenti in un progetto complesso. Il nuovo anno si apre con molte novità per Zeliatech, che proseguirà anche nel 2025 con gli investimenti in servizi e competenze utili all'intera filiera del mercato fotovoltaico.



STAND - 001 PAD. B5-D5

TONGWEI

Filiera Integrata Per Qualità Superiore



Polisilicio



Moduli Solari



Celle Solari



PAD C1 STAND **411**

ENERKLIMA

UN PARTNER DI FIDUCIA NEL SETTORE DELLE ENERGIE RINNOVABILI

Anche quest'anno, all'interno dello stand Enerklima di Rimini, verranno presentate le ultime novità del settore e sarà possibile accedere all'area di simulazione virtuale realizzata in collaborazione con Solarwatt, dove i professionisti potranno approfondire tecniche di installazione avanzate e confrontarsi con soluzioni all'avanguardia. Durante la fiera verrà presentata e distribuita la nuova edizione dell'EnerMag - Key Energy Edition, il magazine di approfondimento dedicato alle notizie più rilevanti di settore che da oltre due anni contribuisce a costruire una comunità sempre più connessa e informata. Tra le novità di quest'anno, inoltre, Enerklima ha previsto un palinsesto ricco di appuntamenti e speech che vedrà coinvolti i principali partner tecnologici, per offrire momenti di confronto strategico e best practice del settore energetico per installatori e progettisti.



STAND - 002 (PAD. B5-D5)

KSTAR

UN SISTEMA DI ACCUMULO DA 100 KW PER IL COMPARTO C&I

La novità che Kstar porta a KEY è il sistema di accumulo KAC50DP + BC100DE, già installato da diverse aziende italiane. Questa soluzione scalabile, progettata per applicazioni commerciali e industriali, assicura efficienza, prestazioni e conformità alle normative italiane. Con 100 kW di potenza e una capacità di 102,4 kWh, il sistema utilizza batterie LFP di ultima generazione, un inverter ibrido ad alta efficienza (97,5%) e dispone delle certificazioni CEI 0-16 e CEI 0-21. Inoltre, è possibile collegare più sistemi in parallelo per soddisfare esigenze energetiche ancora più ampie.



CHINT POWER SYSTEM

IN ARRIVO LA NUOVA SOLUZIONE STORAGE PER APPLICAZIONI C&I

A Rimini, Chint Power System presenta la nuova soluzione storage CPS ES-125kW/261kWh-EU pensata per applicazioni commerciali e industriali. Adotta un design ad alta densità energetica per la massima potenza nel minimo spazio ed ha una struttura modulare per una elevata flessibilità, scalabilità ed ergonomia. La configurazione All-in-One, con componenti preinstallati e preconfigurati in fabbrica, consente un'installazione plug-and-play riducendo i tempi di installazione e messa in servizio. Progettato per garantire sicurezza anche in caso di rischi di incendio o esplosioni, il sistema è dotato di una protezione fisica multilivello, caratteristiche ignifughe e soppressori di esplosioni, mitigando i rischi di runaway termico. Inoltre, impiega diverse misure di interblocco elettrico per una protezione rapida dai guasti. Il sistema supporta una vasta gamma di applicazioni, tra cui il peak-shaving, l'ottimizzazione del carico, demand side response, migliorando l'efficienza complessiva del sistema.



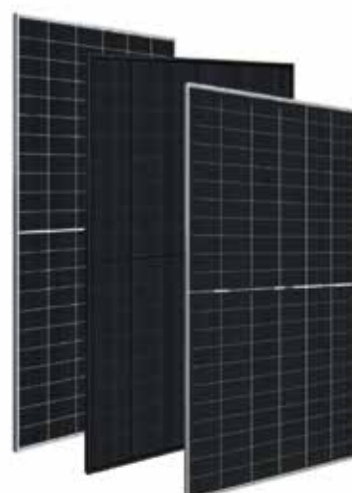
STAND - 011 (PAD. B5)

STAND - 101 (PAD. B5)

ASTRONERGY

IN ESPOSIZIONE I MODULI CON TECNOLOGIA N-TYPE DI ULTIMA GENERAZIONE

Astronergy, controllata del Gruppo Chint, è specializzata nella produzione di celle e moduli fotovoltaici. L'azienda è attivamente presente sul mercato italiano, offrendo pannelli solari innovativi e ad alta efficienza per progetti residenziali, commerciali e industriali, utility scale. A KEY esporrà i nuovi modelli della serie Astro N, con celle solari di tipo N di ultima generazione (efficienza di laboratorio del 27,17%), certificati secondo le norme UNI9177 e Raee. Nel 2023 l'azienda ha pubblicato il suo primo rapporto ESG e ha creato una fabbrica a zero emissioni, con l'obiettivo di azzerare le emissioni in otto stabilimenti entro il 2028 e di raggiungere la neutralità di carbonio entro il 2050. Grazie agli ingenti investimenti in R&S, Astronergy ha ottenuto vari riconoscimenti, tra cui il titolo di "TOP Performer" da Kiwa Pvel e il premio "All Quality Matters" da TÜV Rheinland, la menzione come Tier 1 PV Module Maker da Bloomberg NEF e TOP 10 PV Modules Suppliers da S&P Global, oltre al riconoscimento Gold TOP 5% da ECO Vadis.



STAND - 101 (PAD. B5)

SOCOMEK

SARÀ PRESENTE A KEY



STAND - 102

(PAD. B5)



L'innovazione incontra l'efficienza per un C&I senza paragoni



ESS-AELIO

Cabinet Ibrido
50/60 kW
100-200 kWh

Speciale C&I



ULTRA & HS36

Sistema ad accumulo trifase
15/30 kW + batterie impilabili 3.6kWh



ESS-TRENE

Cabinet Retrofit

Raffreddamento ad Aria
100 kW-215 kWh

PROSSIMAMENTE

Raffreddamento a liquido
125kW-261 kWh



5-7
MARCH
2025
RIMINI
EXPO CENTRE
ITALY
25

pad. **D5** stand **100**

www.solaxpower.it info@solaxpower.it

segui su



ALPHAESS
SISTEMI DI STORAGE PERSONALIZZATI PER IMPIANTI C&I E UTILITY SCALE



AlphaESS espone a Rimini la serie Storion, dedicata alle applicazioni commerciale, industriale e utility e offre soluzioni di accumulo energetico personalizzate per aziende e operatori di settore. I sistemi partono dal già conosciuto Storion-G2-H50 (e H30), al nuovo LCH-125 e infine i TB250/500. Questi ultimi hanno una potenza in uscita di 250/500 kW abbinabili ad accumuli a raffreddamento a liquido come la cabina

LC-372 kWh (espandibile fino a 4,47 MWh) ed il CS-H20, un container di batterie a raffreddamento a liquido da 3,72 MWh/1.500 V anch'esso espandibile in parallelo. AlphaESS è presente in Italia dal 2015 con sede a Firenze e polo logistico a Milano. Il brand offre assistenza tecnica diretta su tutto il territorio ad installatori e clienti finali. Propone, tra i suoi servizi, la piattaforma AlphaCloud di proprietà che permette di prevenire, individuare e rispondere prontamente a eventuali guasti in Italia e in tutto il mondo. Con oltre 30 filiali in tutto il mondo, l'azienda fornisce servizi e supporto a oltre 150.000 sistemi attivi in oltre 100 Paesi.

STAND - 120 PAD. B5

IBC SOLAR
SARÀ PRESENTE A KEY



STAND - 230

PAD. B5

POWERSOLUTIONS
NUOVE SOLUZIONI PER LO STORAGE DI OGNI TAGLIA E PER IL SOLARE TERMICO

PowerSolutions espone a Rimini la nuova gamma di soluzioni per lo storage energetico. In particolare l'azienda presenterà tre nuovi prodotti: Gemini, una batteria compatta LV per il residenziale con installazione plug & play; Hype 2.5, pensata per trifase di piccola potenza; Hype 5, con moduli da 5,12 kWh per progetti più esigenti. Entrambe le serie Hype permettono il parallelo fino a quattro cluster senza accessori aggiuntivi, raggiungendo una capacità di oltre 130 kWh. Tra le novità anche il catalogo dedicato al solare termico, che include la soluzione Domus con tecnologia Drainback, che assicura elevate efficienza e sostenibilità. PowerSolutions infine conferma in fiera la partnership con Raystech per batterie al Litio Solid State e rafforza la collaborazione con WeCo, arricchendo l'offerta ESS e Bess con le gamme Akool e Hybo.



STAND - 127 PAD. B5

WECO
UN SISTEMA DI ACCUMULO SCALABILE PER APPLICAZIONI COMMERCIALI E INDUSTRIALI

WeCo è presente a KEY, dove presenterà il sistema modulare T-Kool, una soluzione innovativa e scalabile. Il T-Kool è il risultato della combinazione tra gli inverter TK, disponibili in potenze da 20 a 50 kW, e i cabinet raffreddati ad aria A-Kool. Questo sistema si adatta a molteplici condizioni di utilizzo, consentendo una scalabilità ideale per applicazioni commerciali e industriali con accumuli da 46 kWh fino a svariate centinaia di kWh. Il T-Kool offre anche numerose caratteristiche di sicurezza attiva e passiva, tra cui rilevamento fumo, CO2, anti-allagamento, anti-intrusione, arresto remoto, autotest da remoto, programmazione remota e molto altro. Grazie alla sua semplicità di installazione, è possibile ridurre significativamente i tempi e i costi di implementazione.



STAND - 201 PAD. B5

VISSMANN
SOLUZIONI INNOVATIVE E SOSTENIBILI PER OGNI COMPARTO

Viessmann espone in fiera a Rimini le soluzioni integrate e full electric per abitazioni, aziende e industrie. Allo stand sarà proposta l'esperienza immersiva nella casa "powered by Viessmann", dove il sistema integrato di riscaldamento, climatizzazione e acqua calda sanitaria è alimentato dall'energia autoprodotta tramite fotovoltaico e gestito dalla piattaforma digitale Viessmann One Base, in grado di ottimizzare i consumi e massimizzare l'autonomia energetica dell'edificio. Sono previste inoltre soluzioni su misura anche per il settore commerciale e industriale, con l'offerta di impianti fotovoltaici, pompe di calore e sistemi di climatizzazione tagliati per ridurre i consumi. Infine, per il settore industriale, l'azienda presenterà tecnologie avanzate come il generatore di vapore Vitomax HS full electric e il cogeneratore Vitobloc, con bruciatore a idrogeno al 100%.



STAND - 321 PAD. B5

AFFIDABILITA' - VELOCITA' - GARANZIA - INNOVAZIONE - QUALITA' - COMPETENZA - EFFICIENZA - PRESENZA



FORNITURE
FOTOVOLTAICHE SRL



inverter, batterie, wallbox, moduli FV, componentistica,
quadri elettrici, termoidraulica, assistenza e servizi

FORNITURA COMPLETA PER GRANDI IMPIANTI

Soluzioni chiavi in mano per grandi impianti fotovoltaici: dalla fornitura alla consulenza tecnica, il nostro team è al tuo fianco in ogni fase del progetto

20MW ——— **TRACKING SYSTEM**



POSSIBILITA' **NOLEGGIO BATTIPALO**



Scopri anche la possibilità di **Noleggio Operativo:** soluzioni finanziarie flessibili e senza anticipo per i tuoi grandi progetti fotovoltaici.

CONTATTACI SUBITO !



800 82 25 13



general@forniturefotovoltaico.it



www.forniturefotovoltaiche.it

FLESSIBILITA' - SOSTENIBILITA' - PROFESSIONALITA' - SUPPORTO DEDICATO - PUNTUALITA' - TRASPARENZA



ATON GREEN STORAGE UNA LINEA OUTDOOR PER LA TAGLIA RESIDENZIALE

Aton Green Storage è presente a KEY con la sua gamma di prodotti per il settore residenziale rinnovata nel design e nelle prestazioni. Particolare attenzione sarà dedicata a soluzioni pensate per un'installazione all'esterno. Tra i protagonisti, il sistema di accumulo All-in-One X-P65.Store per nuovi impianti fotovoltaici, dal design lineare e compatto, dotato di capacità di accumulo modulare da 6,4 a 19,2 kWh, grado di protezione IP65 e sistema di gestione per consumi collettivi e comunità energetiche integrato. In esposizione anche la serie X.Store, che comprende modelli All-in-One con capacità di accumulo da 4,8 a 19,2 kWh per impianti nuovi ed esistenti con struttura modulare adattabile a diverse esigenze e pensata per ottimizzare spazi e installazione in ambito residenziale. Infine spazio alla serie e.versus, sistema fotovoltaico a pannelli orientati integrati in una struttura posizionabile su parapetti e balconi irraggiati dal sole e staffa adattabile, disponibile in vari modelli, progettato per favorire l'autoconsumo energetico anche in situazioni con spazio limitato.

STAND - 421 (PAD. B5)

TBEA SOLUZIONI AFFIDABILI PER UTILITY SCALE E C&I

Tbea partecipa per la prima volta alla fiera di Rimini presentando varie soluzioni di accumulo a batteria per la generazione distribuita e per applicazioni su larga scala. I prodotti Tbea garantiscono elevata efficienza e affidabilità in ogni campo di utilizzo, con un focus particolare su scenari commerciali e industriali. L'azienda è specializzata nella produzione di attrezzature per energie da fonti rinnovabili, in particolare inverter solari, con oltre 68 GW spediti a livello mondiale, di cui più di 3,7 GW in Europa. Con un team locale di oltre 50 professionisti, Tbea offre assistenza personalizzata in ogni fase del progetto, dall'installazione al servizio post-vendita, assicurando prestazioni a lungo termine.



STAND - 450 (PAD. B5)

AIKO FOCUS SUI MODULI CON CELLE ABC BACK-CONTACT N-TYPE

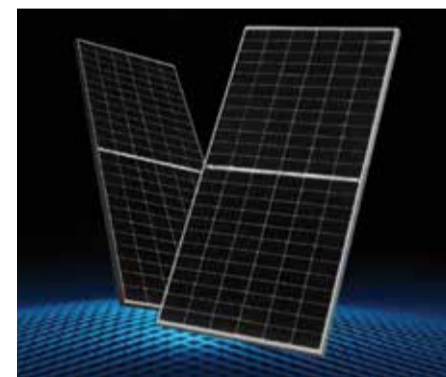
Aiko espone a Rimini la sua offerta di soluzioni innovative per diversi scenari applicativi. Il focus sarà sui moduli fotovoltaici ad alta efficienza, realizzati con celle ABC back-contact N-type, che offrono elevate prestazioni ad alte temperature e caratteristiche come l'ottimizzazione degli ombreggiamenti parziali. Oltre che per le elevate prestazioni e per una durata superiore alla concorrenza, i moduli Aiko si distinguono anche per un'estetica curata. Saranno esposti allo stand i moduli Aiko di seconda generazione già utilizzati sul mercato italiano in ambito residenziale, C&I e utility scale grazie a caratteristiche come elevata efficienza, innovativa ottimizzazione dell'ombreggiatura parziale e limitazione della temperatura di hotspot. In particolare sono esposti i modelli Neostar 2S+ (54Db), Neostar 2S (54Mb), Neostar 2P (54Mw blackframe), Stellar 1N+ (72Dw) e Nebular (Lightweight54).



STAND - 100 (PAD. C1)

JINKO SOLAR PERFORMANCE E INNOVAZIONE PER TUTTE LE APPLICAZIONI

Jinko Solar presenta a KEY i suoi nuovi moduli. Nel settore utility, l'azienda ha ampliato il proprio portfolio con due moduli bifacciali doppio vetro: il JKM650N-66HL4M-BDV, con un'efficienza del 24,06% e dimensioni di 2.382 x 1.134 millimetri, e il nuovo JKM730N-66HL5-BDV, con un'efficienza del 23,50% e dimensioni di 2.384 x 1.303 millimetri. Questi moduli rappresentano una soluzione ideale per progetti su terreno e applicazioni agrivoltaiche. Per le applicazioni rooftop del segmento C&I, dal secondo semestre 2025 saranno disponibili i nuovi moduli monofacciali doppio vetro JKM470N-48HL4M-DV (470 Wp, efficienza 23,52%) e JKM465N-48HL4M-DB (465 Wp, efficienza 23,27%), quest'ultimo in versione all black. A completare l'offerta ci sarà il modulo bifacciale doppio vetro JKM515N-54HL4M-BDV (515 Wp, efficienza 23,16%), che coniuga alte prestazioni e versatilità. Tutti i moduli JinkoSolar presentati a Rimini si basano sulla tecnologia N-Type TOPcon. Sarà esposta anche la linea NEO Green, prodotta in stabilimenti certificati "Zero Carbon Factory" dal TÜV Rheinland, alimentati al 100% da fonti rinnovabili.



STAND - 101 (PAD. C1)

DASOLAR

**LEADER NELLA TECNOLOGIA
FOTOVOLTAICA DI N TYPE**

KEY THE ENERGY TRANSITION EXPO

**Padiglione C1,
Stand 135**

26.7%

Efficienza media globale delle celle di tipo N

TOP 3

Volume di spedizione dei prodotti di tipo N

Tier 1

BloombergNEF PV produttore globale



das solar





Immagazzinare e utilizzare facilmente l'energia con i sistemi di accumulo di BU ENERGY

BU ENERGY vi fornisce tutto il necessario per offrire ai vostri clienti un sistema fotovoltaico e di accumulo energetico completo.



LSHE CP100 100 kWh

Sistema di accumulo di energia modulare per applicazioni flessibili

Il BESS LSHE CP100 combina tutti i componenti essenziali, quali pacchi batterie per l'accumulo di energia, BMS, PCS, EMS, climatizzazione, sistemi di protezione antincendio e distribuzione di energia in un'unica soluzione altamente integrata. Grazie al suo design modulare ed espandibile, il modello può essere adattato in modo flessibile alle esigenze individuali ed è pronto per l'uso nel più breve tempo possibile. Ideale per l'uso decentralizzato nell'industria e nel commercio.



LSHE CP200L 215 kWh

Efficienza energetica rivoluzionaria per l'industria e il commercio

Il BESS LSHE CP200L comprende batterie di accumulo di energia, BMS, PCS, EMS, raffreddamento a liquido, protezione antincendio, distribuzione di energia e altri componenti in un unico dispositivo. Con funzioni altamente integrate, modulari ed espandibili, può essere implementato rapidamente ed è ideale per l'uso decentralizzato in applicazioni industriali e commerciali. Il CP200L rivoluziona l'efficienza energetica e le prestazioni dei sistemi di accumulo di energia per applicazioni industriali e commerciali.

BU ENERGY 



LSHE CP100

LSHE CP2000

Caratteristiche del prodotto

- Possibilità di un efficiente raffreddamento ad aria o a liquido
- Sistema avanzato di protezione antincendio con utilizzo di aerosol/perfluoroesanone
- Classe di protezione IP54
- Supporto Blackstart con UPS incorporato e commutazione continua tra alimentazione in rete e fuori rete
- Alta densità energetica e ingombro ridotto
- Accesso supportato a nuove fonti di energia come le stazioni fotovoltaiche/di ricarica
- È possibile combinare in parallelo un massimo di 10 unità per espandere la capacità
- Monitoraggio in tempo reale via internet e sistema di monitoraggio basato su cloud per tutti i sistemi subordinati

Certificati

Certificati con successo per i mercati nazionali e internazionali certificato (in conformità alle norme IEC, CE, UN38.3, ecc.).

Venite a trovarci al
Key Energy dal
05 al 07 marzo 2025
nel padiglione
D1, stand 140!

Non vediamo l'ora
di vedervi!



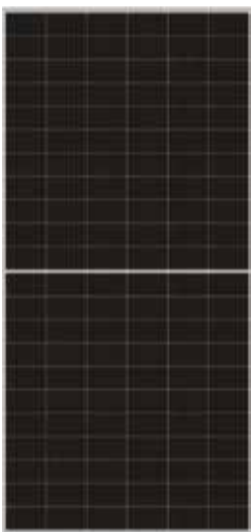
OMNIA SOLAR
DEBUTTA LA SERIE DI MODULI CONFORMI AL PIANO TRANSIZIONE 5.0

Omnia Solar torna a Rimini con un'offerta più ricca e completa. Tra le novità esposte in fiera spicca il lancio della gamma 5.0, una linea di prodotti che permette di accedere ai benefici previsti del D.L. Transizione 5.0. Inoltre, Omnia Solar presenterà una vasta gamma di pannelli colorati, in grado di soddisfare le esigenze estetiche e architettoniche più sofisticate. Presso lo stand, i clienti potranno anche usufruire di consulenze personalizzate sul tema degli incentivi riservati al fotovoltaico. Il team di esperti Omnia Solar, affiancato da consulenti partner, guiderà i visitatori attraverso il mondo degli incentivi, aiutandoli a trovare le soluzioni tecniche più adatte alle loro esigenze e a massimizzare i benefici economici.



STAND - 121 PAD. C1

DAS SOLAR
DUE NUOVI PRODOTTI
CON TECNOLOGIA N-TYPE



Das Solar presenta a Rimini le sue novità e in particolare i nuovi moduli bifacciali a doppio vetro ad alta efficienza (fino al 23,3%). Si tratta dei modelli DAS-DH132NE (modulo bifacciale a doppio vetro con potenza 605-630 Wp) e DAS-DH96NE (modulo bifacciale a doppio vetro Black Pro con potenza 435-460 Wp). In generale le soluzioni

Das Solar rispondono alle varie esigenze di efficientamento energetico. L'azienda è focalizzata sulla tecnologia N-Type con prodotti che hanno celle con un'efficienza media del 26,7%. Das Solar, riconosciuta come produttore Tier 1 da BloombergNEF, si impegna a fornire prodotti solari innovativi e di qualità che favoriscono la transizione energetica.

STAND - 135 PAD. C1

3SUN
SARÀ PRESENTE A KEY

STAND - 201

PAD. C1



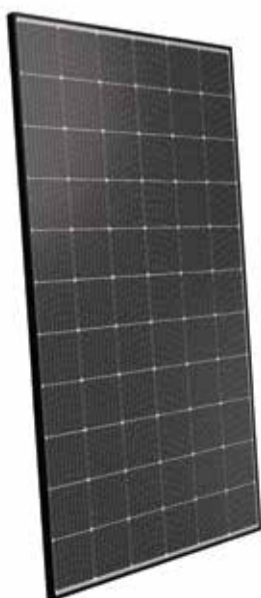
CANADIAN SOLAR
TRA LE NOVITÀ, UN SOFTWARE
DI PROGETTAZIONE E I MODULI TOPCON E HJT

In occasione di KEY di Rimini, Canadian Solar presenterà gli ultimi progressi tecnologici dei moduli solari TOPCon ed etero-giunzione, che raggiungono efficienze fino al 23,2% e potenze fino a 720 Wp. La tecnologia TOPCon di Canadian Solar combina celle di 182 e celle di 210 millimetri, una tecnologia di cablaggio delle celle all'avanguardia e tutti i vantaggi delle celle TOPCon di tipo N, come alta efficienza, elevata bifaccialità e prestazioni superiori a temperature elevate. L'azienda esporrà in fiera anche i suoi inverter, la soluzione di accumulo per il segmento commerciale ed industriale KuBank ed EP Cube, la soluzione flessibile ed intelligente di accumulo di energia All-in-One per applicazioni residenziali e commerciali. Infine, l'azienda presenta per la prima volta in Italia il nuovo EP Cube trifase, che offre capacità di accumulo fino a 80 kWh. I visitatori potranno anche conoscere il nuovo tool di progettazione di Canadian Solar.



STAND - 211 PAD. C1

PEIMAR
SOTTO I RIFLETTORI IL NUOVO PANNELLO PRODOTTO
IN ITALIA E CONFORME AL PIANO TRANSIZIONE 5.0



Peimar espone a Rimini le ultime novità con un focus particolare sul nuovo pannello SA505M (BF). L'obiettivo della società è quello di fornire soluzioni fotovoltaiche all'avanguardia, garantendo qualità e affidabilità nel tempo. Con il pannello SA505M (BF), prodotto interamente in Italia, Peimar offre una risposta concreta alle esigenze di efficienza e sostenibilità richieste dal Piano Transizione 5.0. Realizzato nel sito produttivo Peimar di Castegnato, in provincia di Brescia, il modulo offre un'efficienza superiore al 21,5% e una garanzia di 30 anni sia sul prodotto sia sulla produzione lineare, con un decadimento annuo minimo per garantire prestazioni costanti nel tempo.

STAND - 235 PAD. C1

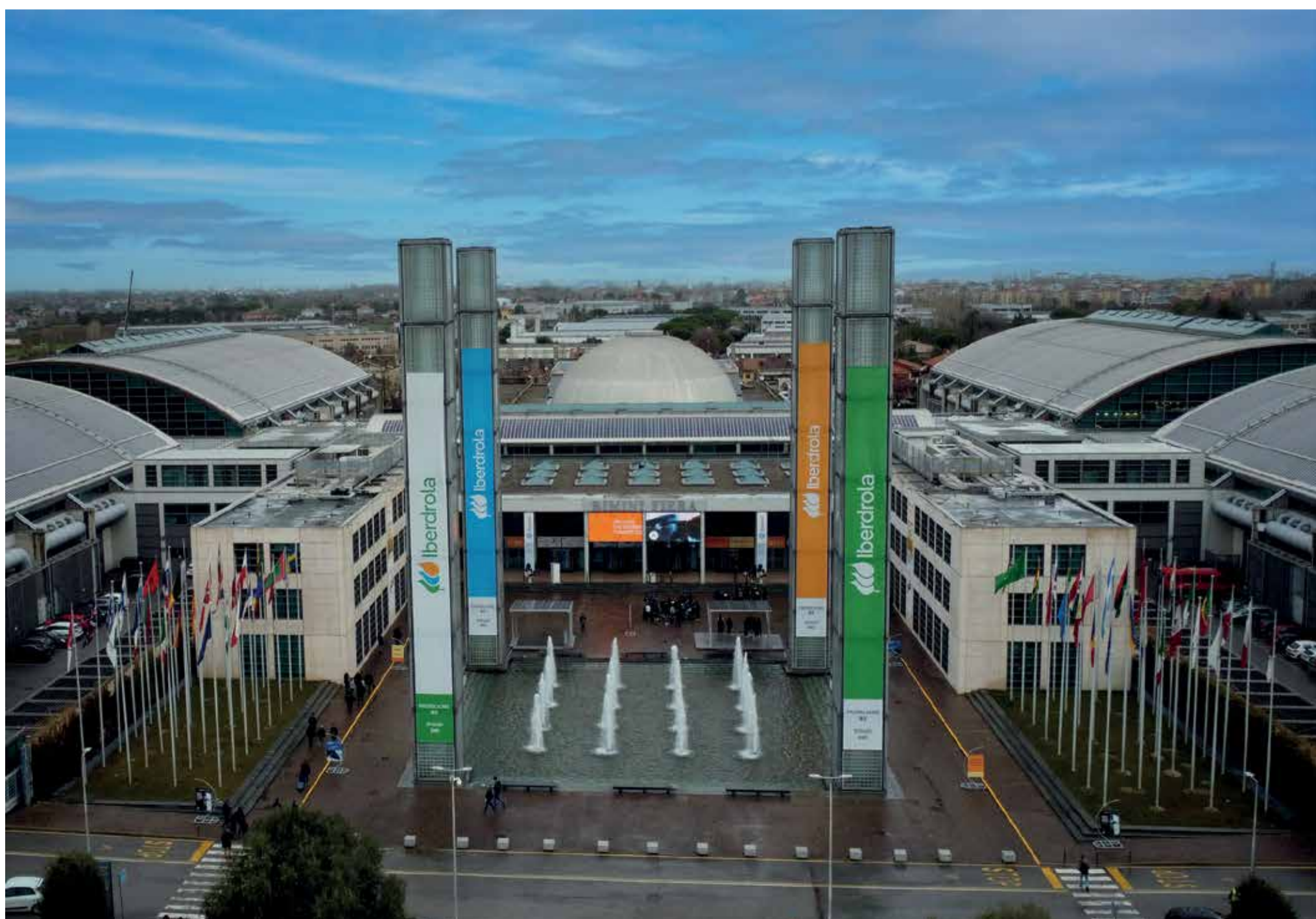
Iberdrola: una guida nella transizione energetica al Key Energy 2025

La transizione energetica rappresenta non solo una necessità ambientale ma anche un'opportunità cruciale per le aziende di rafforzare la loro competitività e sostenibilità. Iberdrola, leader globale nelle energie rinnovabili, conferma il suo ruolo di primo piano in questa trasformazione attraverso iniziative innovative, collaborazioni strategiche e soluzioni concrete per un futuro più verde.

Grazie all'expertise maturata in decenni di lavoro sul campo, Iberdrola propone modelli integrati di decarbonizzazione, tra cui i Corporate Power Purchase Agreements (CPPAs) – contratti di fornitura di energia rinnovabile a lungo termine – e prodotti “taylor-made” di autoconsumo da impianti a fonti rinnovabili, che permettono alle aziende di ottenere energia verde a prezzi stabili e di ridurre la dipendenza dai combustibili fossili.

Queste soluzioni confermano Iberdrola come guida nella transizione energetica, offrendo opportunità innovative e concrete per un'industria più sostenibile, competitiva e responsabile.

Anche quest'anno, Iberdrola sarà presente al KEY - The Energy Transition Expo, l'evento di riferimento in Italia per le tecnologie e soluzioni per l'efficienza energetica e le energie rinnovabili, in programma dal 5 al 7 marzo 2025 al Rimini Expo Center. Con uno stand di oltre 200 metri quadrati situato nel Padiglione B1/Stand 401, l'azienda presenterà i traguardi raggiunti e i piani di sviluppo futuri per sostenere la decarbonizzazione industriale.



DMEGC SOLAR

DEBUTTO IN FIERA PER LA VERSIONE AGGIORNATA DEI PANNELLI INFINITY RT

Dmegc Solar ha ampliato la sua presenza in Italia dal suo ingresso nel mercato nel secondo semestre del 2022. Con un portafoglio prodotti diversificato, i moduli fotovoltaici Infinity RT introdotti nel 2023 sono diventati un prodotto di punta, guadagnando popolarità in tutta Europa. Dotati di tecnologia N-type e innovazioni avanzate, i moduli Infinity RT offrono affidabilità, sostenibilità e performance robuste. La versione più recente, che verrà presentata a Rimini, garantisce maggiore potenza, efficienza migliorata, riduzione dell'impronta di carbonio e risultati eccellenti nei test PID, letid e uvid. Dmegc Solar può contare su solidità finanziaria ed ESG della società madre, un modello di business diversificato e un ampio range di prodotti.



STAND - 241

PAD. C1

JA SOLAR

NUOVE APPLICAZIONI CON TECNOLOGIA TOPCON

JA Solar, azienda che investe fortemente nella ricerca e sviluppo dei propri prodotti, espone a Rimini gli articoli mainstream del proprio catalogo. Grazie ai numerosi brevetti sulla tecnologia TOPcon, JA Solar ha introdotto negli ultimi due anni moduli bifacciali di tipo N riconosciuti per l'elevata efficienza, che raggiunge circa il 23%, e una ridotta degradazione annua dello 0.4% su un periodo di 30 anni. Con una potenza che varia da 450 Wp a 710 Wp, la gamma offre soluzioni per ogni segmento: residenziale, C&I e utility-scale. Da quest'anno, grazie alle ultime innovazioni tecnologiche, questi moduli risultano ideali anche per applicazioni specifiche come impianti galleggianti, agrivoltaico e soluzioni anti-bagliore. In aggiunta, oltre a garantire una resa di potenza di circa 30 anni, la qualità di questi prodotti è confermata anche da un coefficiente di temperatura ottimizzato, pari a -0.29, e una maggiore sensibilità a bassa irradiazione.



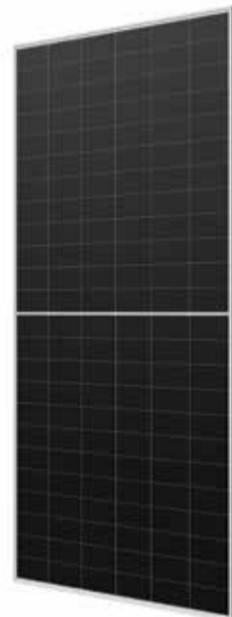
STAND - 301

PAD. C1

LONGI

IN ANTEPRIMA DUE MODULI BACK CONTACT 2.0

Longi presenta a Rimini due nuovi moduli con prestazioni tecnologiche tra le più elevate nel mercato, adatti a tutti i segmenti di installazione: residenziale, C&I e grandi impianti entrambi con tecnologia Hpbcc 2.0. Si tratta dei moduli delle serie Hi-MO X10 e Hi-MO 9 con tecnologia Back Contact di ultima generazione, wafer TaiRay e design zero-busbar. Il primo per impianti residenziali e C&I raggiunge una potenza di 670 Wp con un'efficienza del 24,8%; il secondo è bifacciale e per impianti utility scale e raggiunge una potenza fino a 660 Wp e un'efficienza del 24,43%. Sono disponibili nelle taglie 54, 66, e 72 celle, dove presto sarà lanciata anche la versione con design Anti-Dust. Entrambe le serie sono progettate per massimizzare l'affidabilità e la produzione di energia a lungo termine. In particolare Hi-MO X10 è progettato per minimizzare i costi, mentre Hi-MO 9 ottiene il miglior Lcoe. Tutte le serie beneficiano del design soft breakdown, che permette un contenimento degli effetti delle ombre.



STAND - 401

PAD. C1



TONGWEI

SI AMPLIA LA GAMMA TOPCON

Tongwei presenta in fiera quattro nuovi moduli TOPcon: TNC-G12R 48 bifacciale nero, TNC-G12R 54 bifacciale con cornice nera, TNC-G12R 66 bifacciale e THC-G12 66 bifacciale (HJT OBB). L'azienda, che ha una industry chain completamente integrata, propone prodotti caratterizzati da elevate qualità e affidabilità. I suoi moduli si rivolgono a un'ampia gamma di applicazioni residenziali, commerciali e utility scale. In particolare, il modulo TNC-G12R 66 bifacciale progettato per il mercato italiano, raggiunge una potenza massima di 630 W e un'efficienza del 23%. È caratterizzato dalla tecnologia Tongwei TNC 2.0 TOPcon a garanzia di maggiore potenza, affidabilità e valore per i clienti.

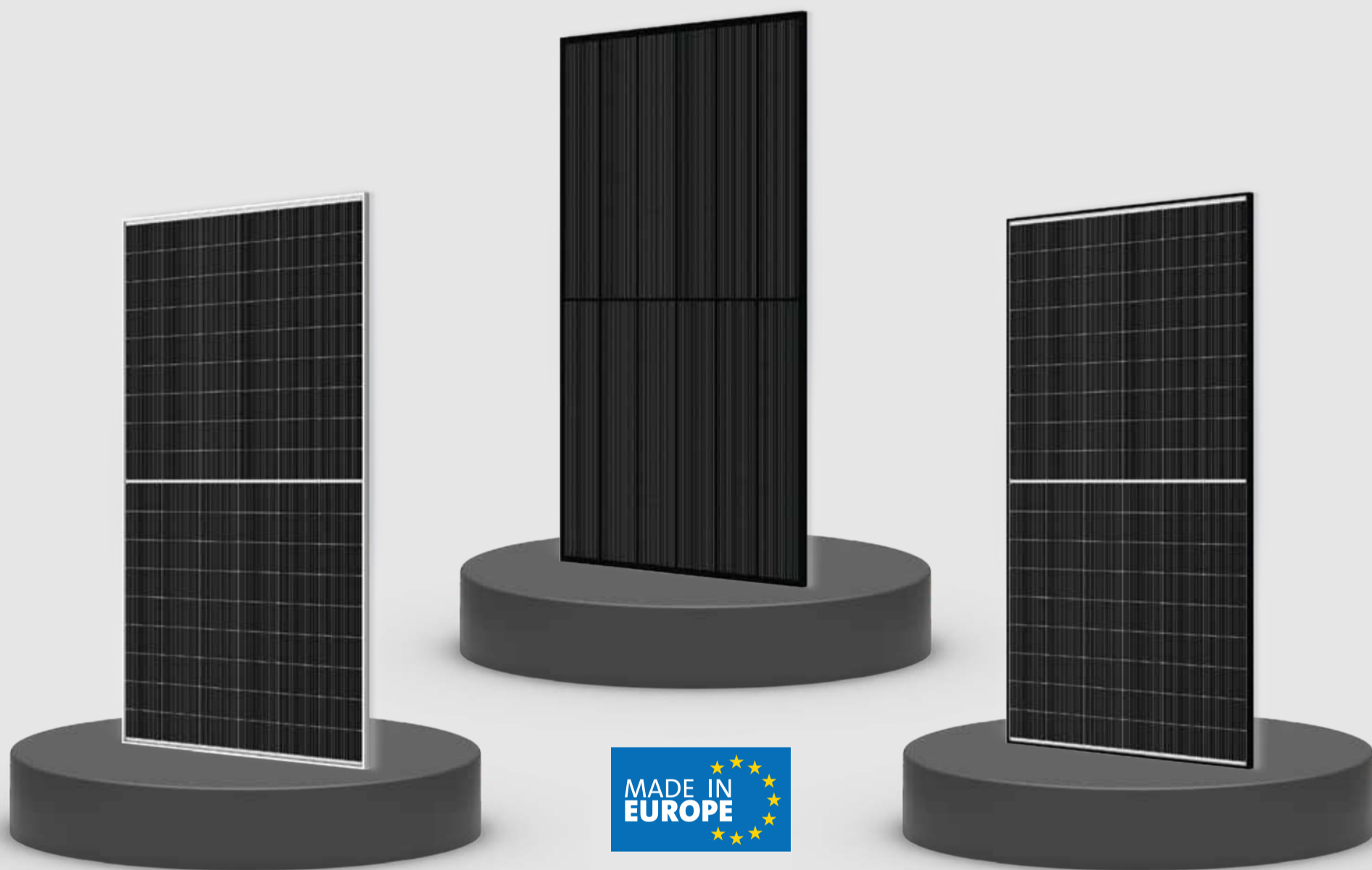
STAND - 411

PAD. C1



Powered by the sun.
Driven by perfection.

Il maggiore produttore **europeo** di moduli FV



LEADER NELLA TRANSIZIONE 5.0



5-7 Marzo 2025, Rimini
Vieni a trovarci al KEY,
Pad. C1, Stand 435

www.bisol.com

SUNERG
UN PANNELLO DA 610 WP CON IL 23,6% DI EFFICIENZA CONFORME AL PIANO TRANSIZIONE 5.0

Il produttore di moduli fotovoltaici Sunerg espone a KEY il modulo europeo con potenza fino a 610 Wp che soddisfa i requisiti richiesti dal Piano Transizione 5.0. Il modello in arrivo sarà bifacciale con celle TOPcon e potrà raggiungere fino al 23,60% di efficienza. Il modulo assicura elevata potenza ed efficienza e va ad ampliare la gamma dei prodotti Sunerg Made in Europe già approvati dal registro Enea, consistente per ora in quattro modelli sia monofacciali sia bifacciali che partono da potenze minime di 430 Wp nelle dimensioni standard, fino ad arrivare a 580 Wp nelle grandi dimensioni. Allo stand Sunerg sono esposte non solo novità sui moduli, ma anche altre soluzioni energetiche innovative, ad alta efficienza e di qualità, garantite da oltre quarant'anni di esperienza nel settore.



STAND - 421 PAD. C1

BISOL GROUP
IN ESPOSIZIONE I NUOVI MODULI CON CELLE G12R

Il produttore europeo di moduli fotovoltaici Bisol Group presenta a KEY le sue nuove soluzioni con celle G12R, che sostituiranno le celle M10 in tutti i prodotti a partire dal secondo trimestre del 2025. La tecnologia G12R offre una maggiore efficienza, fino al 23,2%, con un design compatto, garantendo migliori prestazioni e un'installazione più semplice per ogni applicazione solare.



STAND - 435 PAD. C1

AEROCOMPACT
UN SISTEMA DI MONTAGGIO PER CALCESTRUZZO E FACCIATE A SANDWICH DI CAPANNONI

Aerocompact fornisce soluzioni di montaggio per il mercato fotovoltaico combinando esperienza ingegneristica, piattaforma digitale Aerotool e accesso al mercato globale. Il nuovo sistema Compactwall ha aperto un ulteriore segmento di mercato. L'ultima soluzione si basa sulla collaudata gamma di prodotti Compactmetal, che l'azienda ha ampliato e personalizzato. Oltre alle facciate in lamiera, sono possibili anche installazioni fotovoltaiche su calcestruzzo e, da febbraio, su facciate a sandwich. Con Compactwall TR per le facciate a sandwich, Aerocompact offre una soluzione di installazione personalizzata per le facciate o le pareti esterne dei capannoni per la produzione mirata di energia con l'utilizzo di energia solare, senza gravare ulteriormente sul nucleo del sandwich. Questo garantisce un aumento delle prestazioni e una maggiore durata dei moduli fotovoltaici senza compromettere la sicurezza, la qualità o la velocità di installazione.



STAND - 250 PAD. C2

RE OPEN
UNA SUITE DI SERVIZI PER LA GESTIONE DI RIFIUTI DERIVANTI DA IMPIANTI FV

Re Open, società di servizi che si occupa della gestione integrata di rifiuti professionali, presenta a Rimini la sua offerta. Specializzata nella gestione dei rifiuti derivati dal revamping, offre servizi di ritiro e trattamento di pannelli fotovoltaici di qualsiasi tipologia, inverter, trasformatori, quadristica, condizionatori, cavi e strutture. L'azienda inoltre fornisce soluzioni per la gestione dei rifiuti in situazioni complesse. Tramite un'analisi del progetto, vengono strutturati servizi che possono prevedere l'impiego di varie tipologie di unità di carico (cassoni scarrabili, bilici e motrici). Re Open è focalizzata nello sviluppo della filiera di gestione dei pannelli e collabora con gli impianti di trattamento per il recupero delle frazioni derivanti dal trattamento dei moduli.



STAND - 241 PAD. C2

K2 SYSTEMS
FOCUS SU SISTEMI PER TETTI PIANI, STRUTTURE FISSE, IMPIANTI A TERRA E CARPORT

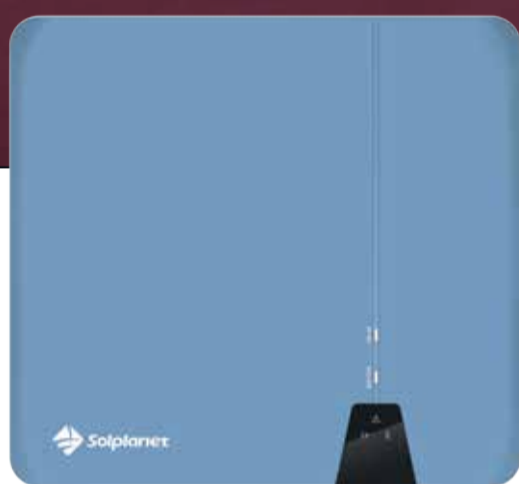
K2 Systems, specializzata nello sviluppo e nella commercializzazione di sistemi di montaggio per il fotovoltaico, espone a Rimini soluzioni innovative per il montaggio di impianti fotovoltaici, con particolare attenzione a strutture fisse, Carport, installazioni su tetto piano e sistemi per impianti a terra, tutti progettati per rispondere alle diverse esigenze di installazione. Le strutture proposte garantiscono elevate prestazioni, resistenza e facilità di installazione. Il team italiano di K2 illustrerà anche un'ampia gamma di soluzioni digitali per semplificare la progettazione e la gestione dei progetti fotovoltaici. In fiera sono a disposizione del pubblico gli esperti dell'azienda, che consentiranno di conoscere al meglio le ultime innovazioni della casa e scoprire come ottimizzare l'efficienza degli impianti. Sarà inoltre l'occasione per avviare nuovi progetti nel settore delle energie rinnovabili.



STAND - 100 PAD. C3

Solar for everybody

Solplanet: la soluzione completa
per il tuo impianto fotovoltaico.



ASW 3-6K H-S2
Inverter ibridi
monofase residenziali



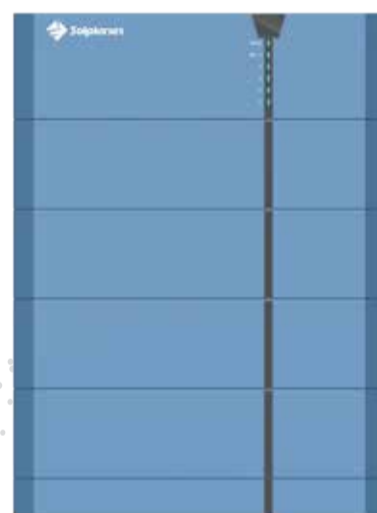
ASW 15-30K TH
Inverter ibridi
trifase commerciali

10 anni di garanzia

Innovazione e affidabilità con Solplanet.

Solplanet offre una gamma completa di soluzioni tecniche per il vostro impianto fotovoltaico: dal residenziale con sistemi di accumulo, al commerciale e industriale.

Il team di Solplanet Italia, composto da esperti del settore, offre un servizio di assistenza tecnica pre e post vendita e un supporto commerciale capillare sul territorio, pensato per fornire soluzioni innovative e affidabili. Sempre pronti a rispondere alle esigenze dei nostri clienti, attraverso un'assistenza rapida e personalizzata, garantiamo un servizio tecnico di qualità e competente.



Ai-HB G2
Batteria ad
alta tensione



Ai-LB G3
Batteria a
bassa tensione

CONTACT ITALIA

UNO STAND DA 400 METRI QUADRATI PER PRESENTARE SISTEMI INTEGRATI, ZAVORRATI E ALLEGGERITI

Contact Italia espone a Rimini in uno stand che si sviluppa su una superficie di 400 metri quadrati. In esposizione ci sono sistemi di montaggio all'avanguardia, strutture tracker per l'agrivoltaico, nuove soluzioni integrate e sistemi zavorrati per moduli di ogni dimensione. Contact Italia presenta anche i nuovi sistemi alleggeriti, progettati per ridurre i tempi di installazione e offrire massima efficienza. Ogni dettaglio è studiato per rispondere alle sfide del mercato, unendo sostenibilità e performance elevate.



STAND - 121-122 (PAD. C3)

VALMONT SOLAR

RIFLETTORI PUNTATI SU TRACKER E STRUTTURE AGRIVOLTAICHE

Valmont Solar, che lo scorso anno alla fiera di Rimini ha ricevuto il Premio Lorenzo Cagnoni per l'Innovazione, torna a KEY dove presenta il suo duplice focus su tecnologie innovative con il nuovo tracker Convert Versa e le soluzioni Agri-PV. Il nuovo tracker Convert Versa è progettato per garantire alte prestazioni su terreni diversi e in progetti di ogni dimensione. Le soluzioni Agri-PV, invece, dimostrano l'impegno dell'azienda in ambito agrivoltaico. La società, che di recente ha conquistato il rinnovo della certificazione NCI per la circolarità dei suoi inseguitori solari, evidenzia con queste sue soluzioni la sua strategia focalizzata su una fusione tra tecnologia e sostenibilità.



STAND - 201 (PAD. C3)

GB SOLAR

NUOVE SOLUZIONI PER UN MONTAGGIO SICURO E SEMPLIFICATO

GB Solar presenta a Rimini una gamma completa di zavorre e altre soluzioni per l'installazione di impianti solari come i sistemi KB005 e KB007. Inoltre l'azienda espone i nuovi sistemi Sthenos, Estò e Bigfoot, soluzioni progettate per garantire massima efficienza e facilità di installazione. Sthenos, novità assoluta, elimina le staffe e consente il montaggio di pannelli in orizzontale o verticale, rispettando le specifiche dei produttori. Grazie alla perfetta complanarità dei piani di appoggio e alle zavorre concatenate, riduce i carichi in copertura, regola l'ombreggiamento e migliora la resistenza al vento. Estò, ideale per tetti piani, garantisce orientamento Est/Ovest, stabilità tra i moduli e carichi ridotti, mentre Bigfoot, perfetto per tetti e impianti a terra a 15°, offre sicurezza e versatilità anche con moduli di grandi dimensioni. Allo stand dell'azienda sono previsti eventi e dimostrazioni live.



STAND - 321 (PAD. C3)

AIEM

ATTIVITÀ E SERVIZI EPC CON UN'ATTENZIONE PARTICOLARE ALL'AGRIVOLTAICO

La società italiana Aiem, EPC e main contractor di impianti fotovoltaici utility scale, è attiva anche nel settore dell'energy efficiency. A Rimini la società espone le proprie attività e i propri servizi, mettendo sotto i riflettori sul suo bagaglio di competenze e innovazione tecnologica ultra trentennale. In particolare Aiem presenterà i propri progetti nel settore agrivoltaico anche di tipo avanzato, dove investirà in asset e attrezzature per affrontare le sfide che coniugano l'attività agricola con la produzione di energia elettrica da fonte solare. Presso lo stand Aiem il personale aziendale è a disposizione dei visitatori per presentare attività e servizi, dall'EPC al Service, oltre al ventaglio di progetti eseguiti e in fase di sviluppo.



STAND - 348 (PAD. C3)

Energia su misura.

Consegnata all'istante.

Solition Powerbooster è il sistema di accumulo ottimale per una gamma completa di applicazioni.



Ricarica rapida anche con capacità di rete limitata



Soluzioni per spazi all'aperto e al chiuso



Plug-and-Play con parametri preimpostati

Non permettere che la tua energia si affievolisca. Scegli il Solition Powerbooster di **Exide Technologies** e sperimenta una potenza senza limiti.

Scopri di più



**TEKNOMEGA
SARÀ PRESENTE A KEY**



STAND - 421

PAD. C3

**RCM
UNA NUOVA GAMMA DI INSEGUITORI
PER PROGETTI AGRIVOLTAICI**

Quest'anno RCM espone a Rimini un tracker completamente rivisto in funzione delle nuove richieste legate all'agrivoltaico. La nuova versione Sunracker 3.0 nasce tenendo conto delle esigenze legate al mondo dell'agricoltura e si prepara a cambiare pelle in Agriracker. La nuova gamma di inseguitori solari si distingue nelle seguenti categorie, identificandosi per l'altezza minima dal piano di campagna: Sunracker 3.0 (prodotto standard, con altezza minima 0.65 metri, arriva a gestire pendenze fino al 15% e stringhe fino a 48 moduli); Agriracker 1.30 metri (adatto al pascolo di bestiame e alle basse colture); Agriracker 2.10 metri (per colture estensive e frutteti meccanizzati); Agriracker 4.50 metri (adatto a frutticoltura e viticoltura). Con questi prodotti RCM Energy esprime la propria competitività nelle soluzioni proposte e nel servizio offerto, frutto di un'esperienza di sessant'anni nel mondo delle strutture industriali.



STAND - 435

PAD. C3

**SOPREMA
UN SISTEMA DI MONTAGGIO CHE
NON RICHIEDE FORATURE O ZAVORRAMENTI**

Soprema presenta a Rimini il sistema di supporto per impianti fotovoltaici Soprasolar, che consente di evitare forature e zavorramenti su coperture piane, permettendo l'installazione dei pannelli fotovoltaici su membrane bituminose e sintetiche. Questo sistema, brevettato da Soprema, è provvisto di una flangia in membrana bituminosa o sintetica che viene saldata direttamente sulla copertura. L'azienda espone in fiera anche la soluzione Soprasolar FIX EVO che unisce la facilità e la rapidità di installazione a una riduzione dei costi rispetto alle soluzioni convenzionali. Inoltre, l'assenza di fissaggi meccanici e di ulteriori zavorre sulla copertura, permettono il mantenimento



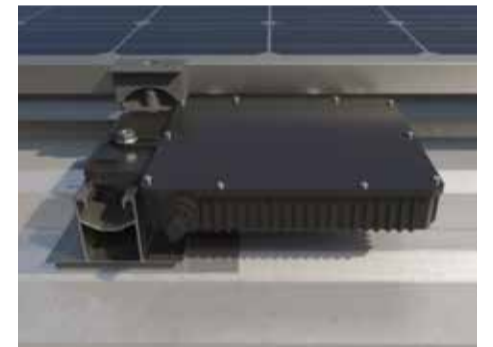
delle prestazioni del sistema impermeabilizzante. Infine Soprasolar esiste anche nella versione FIX EVO Tilt che, grazie ai suoi rialzi, permette un'inclinazione di 10° dei pannelli fotovoltaici, per ottenere la migliore esposizione al sole e migliorare la resa energetica. Soprasolar prevede inoltre un servizio di consulenza tecnica personalizzata durante tutte le fasi del progetto.

STAND - 445

PAD. C3

**FISCHER
SPAZIO AI NUOVI SISTEMI DI INSTALLAZIONE
DI IMPIANTI SU COPERTURE INDUSTRIALI**

Fischer presenta in anteprima a Rimini le soluzioni per l'installazione di impianti fotovoltaici su coperture industriali. Stabilità e sicurezza sono garantite dal sistema di fissaggio con triangoli pre-assemblati in alluminio: la soluzione offre mas-



sima versatilità nell'orientamento dei moduli, consentendone la posa sia in orizzontale sia in verticale, e un angolo di inclinazione regolabile per ottimizzare l'esposizione ai raggi solari. Allo stand sarà presentata in anteprima la nuova versione per pannelli di grandi dimensioni. Inoltre fischer amplia la gamma SolarMetal AL, dedicata alle coperture in lamiera grecata, con l'introduzione di due nuovi profili a sezione maggiorata. L'altezza di 50 millimetri delle versioni SolarMetal P H 50 AL e SolarMetal L H 50 AL li rende compatibili con l'installazione di ottimizzatori e contribuisce a migliorare la ventilazione dei moduli, aumentando l'efficienza dell'intero impianto.

STAND - 521

PAD. C3

**TECNOSYSTEMI
ZAVORRE IN CEMENTO PER LA MASSIMA TENUTA DEI PANNELLI SOLARI**

Tecosystemi, specializzata nella produzione di sistemi per il fissaggio del fotovoltaico, presenta a Rimini le sue novità nel campo delle soluzioni impiantistiche, come ad esempio le zavorre in cemento, l'innovativo prodotto che garantisce stabilità e sicurezza alle installazioni fotovoltaiche. Realizzate con materiali di alta qualità e secondo rigorosi standard di produzione, le zavorre sono pensate per resistere alle sollecitazioni ambientali e perfetta tenuta dei pannelli solari. Le zavorre in cemento di Tecnosystemi sono facili da installare, grazie al profilo di alluminio inserito, consentono una rapida messa in opera dei pannelli fotovoltaici.



Grazie al design ergonomico e alla loro modularità, possono essere facilmente posizionate e fissate al terreno o alle strutture di supporto, senza richiedere l'utilizzo di attrezzature speciali o complicati processi di installazione. Le zavorre in cemento sono disponibili in diverse inclinazioni (0°-5°-10°-15°), in modo da adattarsi alle diverse esigenze di ogni impianto fotovoltaico. Grazie alla loro resistenza, facilità di installazione e adattabilità, queste zavorre consentono di proteggere e ottimizzare il rendimento dei pannelli solari, contribuendo così alla produzione di energia pulita e sostenibile.

STAND - 101

PAD. C4

ERP ITALIA**SOLUZIONI SULLA GESTIONE E IL RICICLO DI MODULI A FINE VITA**

A Rimini, ERP Italia affronterà i temi di gestione e riciclo dei moduli fotovoltaici a fine vita. In un contesto in continua evoluzione, come dimostrato dall'introduzione dell'Opzione 118, ERP Italia propone soluzioni innovative e finanziariamente solide. Il gruppo, di respiro internazionale, offre un supporto completo per la gestione degli adempimenti normativi e fornisce servizi di raccolta, trattamento e recupero dei moduli fotovoltaici a fine vita, oltre che di inverter, accumulatori e altre tipologie di rifiuti speciali. Durante la fiera, ERP Italia parteciperà anche al Forum Tech per raccontare e sfatare i falsi miti sul riciclo dei pannelli fotovoltaici e fare chiarezza sulle normative, con particolare attenzione alle novità introdotte dal GSE fornendo un quadro trasparente per aziende, produttori e titolari di impianti.

STAND - 110

PAD. C5

PAD
C5**GREENERGY****FOCUS SUI SERVIZI
DI PROGETTAZIONE E SVILUPPO
IMPIANTI PER OGNI CAMPO
DI APPLICAZIONE**

Greenergy, società pugliese che si occupa di sviluppare progetti di energia rinnovabile e di efficienza energetica, presenta in fiera a Rimini i suoi servizi, tra cui impianti fotovoltaici per aziende e privati, soluzioni con sistemi di accumulo e progetti di agrivoltaico, che uniscono la produzione di energia pulita alla tutela del suolo e delle coltivazioni. Grazie a tecnologie avanzate e a un forte legame con il territorio, Greenergy risulta essere un partner affidabile per affrontare le sfide della transizione energetica.



STAND - 121

PAD. C5

AIKO

No.1 Efficiency
BNEF Tier 1



HIGECO MORE TRA LE NOVITÀ, UN SISTEMA DI CONTROLLO PER BESS DI PICCOLA TAGLIA

Le soluzioni di Higecco More abbracciano l'intera filiera tecnologica: dai datalogger per il monitoraggio in tempo reale ai sistemi Scada per la gestione centralizzata per il mercato commerciale e industriale e per i grandi impianti utility scale, fino ai sistemi di controllo Power Plant Controller (PPC) e Controllore centrale d'impianto (CCI). In anteprima alla fiera di Rimini, l'azienda presenta il nuovo sistema di controllo per BeSS di piccola taglia. Un'attenzione particolare sarà dedicata alla digitalizzazione grazie alla piattaforma Vision, che consente una gestione avanzata e personalizzata degli asset rinnovabili. Infine, nel corso dell'anno l'azienda dedicherà soluzioni al bando sull'agrivoltaico per cogliere le conseguenti opportunità.



STAND - 129

PAD. C5

SECURITY TRUST PROPOSTE BASATE SULL'IA PER POTENZIARE SICUREZZA ED EFFICIENZA DEI SISTEMI

Nell'anno del suo 25esimo anniversario, il Gruppo Security Trust partecipa a KEY con una proposta arricchita da soluzioni innovative basate sull'intelligenza artificiale per il potenziamento della sicurezza e dell'efficienza operativa degli impianti a fonte rinnovabile.



L'esperienza nel settore ha permesso all'azienda di realizzare soluzioni concrete in cui la sicurezza integrata diventa acceleratore di efficienza. Tra le novità, allo stand Security Trust è esposta la soluzione di Image Recognition per il monitoraggio dei DPI, zone vietate e il rilevamento di uomo a terra in tempo reale. Inoltre, grazie ad algoritmi di machine learning, allenati internamente, l'azienda dimostrerà come le sue soluzioni di manutenzione predittiva permettono di anticipare guasti e ottimizzare la gestione degli impianti. Queste innovazioni si affiancano ai servizi storici di Security Trust, come la realizzazione di impianti e il monitoraggio 24 ore su 24 attraverso il sistema SOC.

STAND - 140

PAD. C5

PV DATA SOLUZIONI PIÙ PRATICHE E INTUITIVE A SUPPORTO DEGLI INSTALLATORI

PV Data ha come obiettivo quello di facilitare il compito del manutentore nell'installazione di prodotti idonei all'efficientamento energetico. Sulla scia dell'esperienza maturata con collaborazione di Solar-Log, l'azienda ha sviluppato nuove soluzioni intuitive e pratiche. In fiera a Rimini dunque presenta il prodotto Box Comm che assicura rapidità dell'installazione e gestione della SIM, affidabilità della connessione e operatività in sicurezza. Esposto anche il quadro CCI, che consiste in un unico pacchetto valido per l'adeguamento alla norma CEI 016 e alle disposizioni Arera 540/2021/R/eel, il monitoraggio del funzionamento degli inverter e del Bilancio Energetico del POD, la regolazione degli inverter (ad esempio per impostare lo Zero Feed IN e/o regolare la potenza attiva e reattiva degli inverter).



STAND - 350

PAD. C5

PVCASE SOFTWARE AVANZATI A SUPPORTO DI PROGETTI DI TAGLIA UTILITY E C&I

PVcase focalizza la sua proposta sull'automazione della catena del valore in progetti fotovoltaici di taglia utility e C&I. In particolare il software PVcase Prospect è basato su cloud e migliora la selezione dei siti integrando dati pubblici, premium e specifici dell'utente consentendo di prendere decisioni più intelligenti fin dall'inizio del progetto. PVcase Ground Mount è invece un plugin per AutoCAD. Valuta e progetta impianti fotovoltaici di taglia utility consentendo una rapida creazione di layout 3D per qualsiasi terreno, riducendo così i tempi e i costi di sviluppo. Proseguendo, PVcase Yield è un software di modellazione energetica che migliora la modellazione fotovoltaica con precise simulazioni a livello di modulo. PVcase Roof Mount semplifica infine la progettazione di impianti solari su tetto, aiutando gli sviluppatori di impianti a massimizzare l'efficienza del layout e ottimizzare il processo di progettazione delle coperture commerciali e industriali. I prodotti PVCase, scelti da oltre 1.500 clienti in più di 75 Paesi del mondo, supportano lo sviluppo di progetti per circa 4 TW ogni anno.



STAND - 428

PAD. C5

ICIERRRE TADING**UN NUOVO QUADRO PER IL SEZIONAMENTO DELLE STRINGHE CON INTERRUTTORE A RIARMO AUTOMATICO**

Icierre Trading porta in fiera un'innovazione nel campo dei quadri di sezionamento in DC, si tratta di una nuova soluzione pensata per una gestione più sicura delle stringhe che compongono l'impianto fotovoltaico. La funzione principale è quella di facilitare gli interventi di antincendio e assistenza tecnica ordinaria, attraverso il disinserimento automatizzato e/o manuale da remoto delle linee DC presenti nell'edificio. Lo scopo della scheda elettronica, che gestisce l'interruttore in DC presente all'interno del quadro, è lo spegnimento automatico delle linee DC del sistema fotovoltaico in caso di interruzione della linea AC dell'edificio. L'interruttore di disconnessione DC viene automaticamente spento se la linea di alimentazione AC viene interrotta per un tempo superiore a circa 3 secondi. Quando la linea AC viene ripristinata l'interruttore di disconnessione DC viene automaticamente acceso. Il prodotto nasce dalle esigenze dei clienti dell'azienda che più volte si sono ritrovati a dover intervenire manualmente per la riattivazione degli inverter a seguito di blackout.



STAND - 451

PAD. C5

PAD
C5**PM SERVICE****TANTE NOVITÀ IN PARTNERSHIP
CON I BRAND DISTRIBUITI**

PM Service sarà presente a Rimini per il sesto anno consecutivo. Tutto il team aziendale è a disposizione dei visitatori per l'intera durata della fiera con l'intento di condividere novità, prospettive e idee future che il mercato del fotovoltaico potrà offrire. Durante le giornate di fiera saranno diverse le attività che PM Service offrirà ai propri clienti, su tutte la collaborazione con i propri partner attraverso presentazioni dedicate alle principali novità di prodotto dei settori principali che riguardano il mercato delle energie rinnovabili.



STAND - 100

PAD. D1

**BU POWER SYSTEM
SARÀ PRESENTE A KEY**

STAND - 140

PAD. D1

APX**la batteria Universale**

Inizia la **Nuova Era** dello Storage
compatibile con tutti i modelli **Battery Ready**

GROWWATT
f i n c o www.growatt.it **ITALIA**

**ELFOR
IN ANTEPRIMA UN SERVIZIO
DI RICARICA PER BATTERIE**

Elfor presenta il nuovo servizio di ricarica professionale per batterie ElfoReCharge+. Questo servizio innovativo è stato pensato per rendere la gestione delle batterie più semplice, veloce e sostenibile. Grazie a un sistema efficiente, ElfoReCharge+ consente di gestire le batterie presso i magazzini Elfor per una ricarica professionale e sicura, garantendo la restituzione entro 10 giorni lavorativi. Con ElfoReCharge+ l'azienda vuole offrire una soluzione concreta a chi cerca affidabilità e sostenibilità nella gestione delle batterie, indipendentemente dal brand.



STAND - 120 PAD. D1

**TECNO-LARIO
UNA PROPOSTA COMPLETA
PER INSTALLAZIONI DI TAGLIA
COMMERCIALE E INDUSTRIALE**

A Rimini, Tecno-Lario promuove una soluzione per impianti di taglia commerciale e industriale che mira a tutelare l'investimento del cliente grazie a garanzie importanti, resistenza a fuoco e grandine, elettronica a livello modulo e assistenza di alto livello. La proposta prevede i moduli Sharp bifacciali vetro-vetro in cella N che offrono alta qualità, certificazione Classe 1 di resistenza al fuoco e HW4 di resistenza alla grandine, con una garanzia fino a 25 anni sul prodotto. Sono abbinati alla tecnologia Mlpe di Tigo Energy beneficiando di monitoraggio, sgancio di sicurezza e massimizzazione a livello modulo, estendendo la garanzia di 25 anni agli ottimizzatori e raccogliendo tutti i dati di impianto in un'unica interfaccia. In aggiunta a questi prodotti, Tecno-Lario completa la proposta per il comparto C&I con la qualità, l'esperienza e l'assistenza di Azzurro ZCS che offrono al cliente finale prestazioni importanti e all'installatore un servizio attento, risolutivo e riconosciuto dal mercato.



STAND - 121 PAD. D1

**FORME
MODULI MEGASOL PER INSTALLAZIONI BIPV**



Forme (FORniture Materiali Ecosostenibili) è un distributore italiano di prodotti e servizi per fotovoltaico e bioedilizia. L'azienda porta a Rimini i prodotti Megasol, specializzato nello sviluppo di materiale per edilizia fotovoltaica integrata (Bipv). Questa collaborazione rafforza la presenza di Forme nel settore Bipv, permetten-

dole di ampliare e completare sempre più gamma e offerta al cliente. Forme presenterà i moduli Nicer e Match, due dei prodotti di punta dell'azienda svizzera. Nicer è un modulo per tetti e facciate dall'esclusivo e innovativo sistema di montaggio ad incastro, adatto per tutti gli edifici contemporanei. Match è una tegola fotovoltaica versatile ed elegante pensata per i progetti con particolari esigenze estetiche o vincoli paesaggistici, ideale anche con le tegole classiche o per installazioni integrate con geometrie del tetto complicate.

STAND - 141 PAD. D1

**VP SOLAR
INNOVAZIONE ED ESPERIENZA
AL SERVIZIO DEL MERCATO FOTOVOLTAICO**

Origini, crescita, condivisione e fidelizzazione: questi i pilastri su cui VP Solar sta costruendo il proprio futuro. Dopo aver celebrato 25 anni di attività, l'azienda si impegna a consolidare e arricchire sempre di più l'esperienza dei propri clienti. In occasione di KEY di Rimini, VP Solar intende condividere un messaggio più profondo, radicato nel suo territorio. L'obiettivo principale sarà valorizzare il cliente come un vero e proprio partner, creando un'esperienza che promuova la connessione con VP Solar. L'offerta di VP Solar si aggiorna con servizi sempre più esclusivi e nuovi processi di gestione, ponendo particolare attenzione al segmento C&I. Il team lavorerà con un approccio che unisce supporto finanziario e tecnico, a un servizio completo e personalizzato, per essere al fianco dei professionisti delle rinnovabili per ogni contesto di mercato.

STAND - 200 PAD. D1

**ESAVING
FOCUS SUL PIANO TRANSIZIONE 5.0**



Esaving presenta a KEY le soluzioni selezionate per accompagnare le aziende installatrici, ma anche le amministrazioni pubbliche ed i privati cittadini, verso la transizione energetica. Quest'anno il focus sarà il Piano Transizione 5.0: saranno dedicati alcuni speech che riassumono le ultime novità della normativa e la presentazione dei prodotti idonei scelti da Esaving. Saranno esposti il modulo bifacciale 3SUN B60 LE da 625 Wp, il modulo monocristallino da 450 Wp di Eurener ed il Solid Framed da 505 Wp di Solitek, scelti per l'alta innovazione tecnologica, l'efficienza, ma anche per l'affidabilità finanziaria che questi produttori garantiscono. Inoltre, l'azienda darà spazio alla presentazione di una piattaforma di finanza agevolata, che sarà resa disponibile durante l'evento fieristico, per ricercare in autonomia incentivi e bandi. Luca Demattè, founder ed executive chairman di Esaving, sostiene che lo stand in fiera debba diventare un'occasione di incontro dove trovare e provare prodotti e soluzioni che agevolino l'attività quotidiana dei clienti, con un team pronto ad accoglierli e supportarli.

STAND - 210 PAD. D1

PUNTOENERGIA ITALIA

UN PORTALE B2B PER PREVENTIVAZIONE E ACQUISTO PRODOTTI

Puntoenergia Italia è presente a Rimini con un ampio spazio espositivo e parte del proprio staff per presentare le novità del 2025. Presso lo stand è possibile testare il portale B2B, uno strumento che semplifica le attività di preventivazione e acquisto dei prodotti, consentendo di visualizzare in tempo reale prezzi, disponibilità e tempi di consegna. Inoltre, grazie ad accordi quadro nazionali con primari istituti di credito, Puntoenergia Italia offre servizi di finanziamento e noleggio operativo per gli impianti fotovoltaici. Allo stand di Rimini è possibile ricevere informazioni necessarie in merito e raccogliere adesioni per il convenzionamento. Un'altra novità è l'inserimento a catalogo delle pompe di calore Fondital. Presso lo stand è disponibile un corner dedicato per ottenere dettagli tecnici e commerciali. Infine allo stand viene presentato il calendario eventi formativi online e in presenza che l'azienda organizzerà lungo il corso dell'anno in collaborazione con i propri partner.



STAND - 240

PAD. D1

KRANNICH SOLAR

UNO STAND RICCO DI PRODOTTI E SERVIZI PER CELEBRARE 30 ANNI DI ATTIVITÀ



Quest'anno Krannich Solar Italia - SVR festeggia 30 anni di attività nel settore fotovoltaico e, in fiera a Rimini, condividerà il traguardo con partner e clienti guidati dal motto aziendale "Better. Together". Due parole che racchiudono i valori del gruppo: attenzione all'innovazione, affidabilità, esperienza e collaborazione. Il distributore di materiale fotovoltaico porta a Rimini kit inverter e batterie per l'accumulo dei migliori brand, pannelli fotovoltaici con nuove classi di potenza, sistemi e soluzioni di montaggio per ogni superficie, prodotti per l'elettromobilità. I visitatori potranno inoltre accedere direttamente allo stand al web shop di Krannich. Sul portale è possibile visualizzare la gamma completa di prodotti con informazioni su prezzi, disponibilità e tempi di consegna. Sono inoltre periodicamente pubblicate occasioni esclusive ed è possibile registrarsi agli eventi formativi sia digitali sia in presenza e usufruire dei servizi pre e post-vendita.

STAND - 310

PAD. D1



Installazione Manutenzione e Monitoraggio di Impianti Fotovoltaici

I nostri numeri:

- Oltre **473 MW** installati in tutta Italia
- Oltre **4500** impianti installati e connessi
- Oltre **450 MW** in manutenzione
- 116** dipendenti
- 48** Mezzi aziendali
- 2** Centrali di monitoraggio 24h - 7/7



Riduci i costi energetici della tua azienda con un impianto fotovoltaico su misura!

SAEM Energie Alternative ti offre un servizio completo: progettazione personalizzata, gestione delle pratiche burocratiche, installazione, manutenzione e monitoraggio h24. Grazie all'esperienza del nostro team e ai migliori prodotti sul mercato, realizziamo impianti all'avanguardia per produrre energia pulita e sostenibile.

Contattaci subito per un futuro più efficiente e sostenibile!

SAEM Energie Alternative Srl
Via Londra, 34 - 70022 Altamura (Ba)
Tel. +39 080 311 78 05
www.saem-fotovoltaico.it



I nostri servizi

- ➔ Consulenza personalizzata
- ➔ Progettazione
- ➔ Installazione impianti chiavi in mano
- ➔ Repowering
- ➔ Revamping
- ➔ Servizi post-vendita
- ➔ Manutenzione ordinaria
- ➔ Manutenzione predittiva e straordinaria
- ➔ Monitoraggio real-time e controllo degli impianti, gestione adeguamenti d'impianto e pratiche burocratiche presso gli enti preposti.



18° edizione 5-7 Marzo 2025
Quartiere Fieristico di Rimini

Vieni a trovarci in fiera
PAD. C5
STAND 111

FORNITURE FOTOVOLTAICHE SARÀ PRESENTE A KEY



STAND - 320

PAD. D1

R-GRUPPO SOLUZIONI PER L'EFFICIENZA ENERGETICA A 360 GRADI

R-Gruppo SpA presenta a Rimini un'offerta completa che spazia dalla distribuzione di materiali per l'efficientamento energetico alla realizzazione di impianti fotovoltaici e termici, fino alla vendita di stazioni di ricarica elettrica e di energia elettrica. La fiera sarà l'occasione per mostrare come R-Gruppo integri soluzioni avanzate per il risparmio energetico e la sostenibilità. Tra le novità, spiccano le stazioni di ricarica elettrica ad alte prestazioni. Accanto a questo, saranno presentati progetti per impianti solari e termici, a supporto di aziende e privati che desiderano investire in energia pulita. Con questa sua partecipazione a KEY, R-Gruppo vuole sottolineare il suo ruolo come partner strategico per un futuro energetico più sostenibile ed efficiente.



STAND - 340

PAD. D1

ENERPOINT ANCHE UNA PIATTAFORMA E-COMMERCE NEL NUOVO SITO INTERNET

A KEY, Enerpoint presenta in anteprima il nuovo sito internet che comprenderà una moderna piattaforma e-commerce, progettata per offrire un'esperienza intuitiva per la selezione di componenti fotovoltaici di alta qualità. Presso lo stand i visitatori potranno scoprire i prodotti, con soluzioni pensate per rispondere ad ogni esigenza, dal residenziale all'industriale fino ai grandi impianti. In particolare, si presenteranno soluzioni fotovoltaiche in grado di massimizzare la convenienza per i produttori grazie alle funzioni di gestione dell'energia, ottimizzando i flussi energetici in base ai prezzi di mercato e alle necessità dell'utenza. Uno spazio dedicato consentirà ai visitatori di assistere a pre-



sentazioni sui temi più attuali del settore: dalle problematiche degli sviluppi delle autorizzazioni ai prodotti e alle soluzioni più avanzate di gestione dell'energia. Verà anche spiegata la nuova piattaforma e-commerce, strumento utile per lavorare con efficacia per rispondere al meglio alle esigenze di un mercato sempre più competitivo e in grande evoluzione.

STAND - 400

PAD. D1

1STBEAM STORAGE, BATTERIE E SISTEMI ESS IN ESPOSIZIONE

Una parte importante dell'esposizione 1stBeam a Rimini sarà dedicata a storage, batterie e sistemi ESS, con soluzioni pensate per massimizzare l'efficienza energetica e garantire una gestione ottimale dell'energia. Le proposte presentate in fiera comprendono sistemi ESS avanzati, batterie ad alte prestazioni per l'accumulo e la stabilità della rete, strutture e supporti modulari (fissi, tracker, pensiline) studiati per una resistenza e un'efficienza senza compromessi, moduli ad altissima efficienza con tecnologia HJT ad eterogiunzione, moduli europei per il Piano Transizione 5.0, moduli di dimensioni importanti per grandi parchi fotovoltaici. Le soluzioni proposte dall'azienda sono finalizzate ad aiutare i clienti a ridurre i costi, migliorare l'efficienza e supportare la transizione energetica globale.



STAND - 510

PAD. D1

SIGENERGY CAPACITÀ MODULABILE FINO A 250 KWH PER IL SISTEMA DI STORAGE SIGENSTACK

Sigenergy presenta a KEY la sua ultima soluzione per il segmento commerciale e industriale: Sigen-Stack. Il sistema combina un inverter ibrido e un pacco batterie ed è progettato per offrire un sistema di accumulo flessibile e scalabile. Gli inverter adottabili in questa soluzione hanno potenza da 50 kW a 125 kW e sono inoltre disponibili in versione con o senza accumulo. In particolare, l'inverter ibrido da 125 kW è il più piccolo e il più compatto della sua categoria. In linea con la filosofia di Sigenergy, il SigenStack presenta un design modulare: ogni batteria ha una capacità di 12 kWh e consente di installare da 4 a 7 batterie in uno stack. Se si collegano più batterie, un inverter può collegare fino a 21 moduli di batterie per fornire una capacità di 250 kWh, il tutto con grado IP66. In questo modo, è possibile collegare diversi inverter ed ESS per un'espansione flessibile, consentendo progetti da più megawatt. Questa soluzione offre flessibilità e scalabilità ed è progettata per soddisfare le crescenti esigenze delle applicazioni C&I.



STAND - 019

PAD. D2

SUNGROW INVERTER, STORAGE E SOLUZIONI E-MOBILITY AL CENTRO DELLA PROPOSTA

Sungrow presenta in fiera le sue più recenti innovazioni nel campo degli inverter fotovoltaici, dei sistemi Bess e delle stazioni di ricarica per i veicoli elettrici, disponibili in una completa gamma di applicazioni dal residenziale al commerciale, fino alla scala industriale e utility. La proposta Sungrow garantisce efficienza, affidabilità e sicurezza. Si tratta di sistemi ad alte prestazioni che assicurano sostenibilità ed efficacia nel lungo termine. I visitatori avranno l'opportunità di incontrare i professionisti di Sungrow, che saranno a disposizione per condividere la loro visione sulle più recenti tendenze, innovazioni e strategie del settore.



STAND - 100

PAD. D2

ENERGY3000 CONSULENZA E PROFESSIONALITÀ AL SERVIZIO DEI VISITATORI

Energy3000 è presente a Rimini con uno stand interattivo ed all'insegna dell'accoglienza dei propri ospiti. Secondo i vertici aziendali, con impegno e facendo ricorso ad un importante know-how interno, Energy3000 ha saputo gestire e chiudere con profitto il 2024. Il 2025 porta l'azienda a sviluppare due visioni: una guarda alla complessità che continuerà a dominare il comparto ed una guarda alle opportunità di differenziazione ed incisività che si presenteranno. Partecipando a KEY Energy3000 offre la propria lettura su come mantenere il mercato e su come accogliere ogni nuova prospettiva al fianco dei propri partner. Lo stand è stato ideato per delineare i trend tecnologici e commerciali per il 2025 con particolare attenzione ai segmenti C&I, agrivoltaico, sistemi di accumulo di taglia residenziale, industriale ed utility scale. L'organizzazione dello stand permetterà inoltre di avere una consulenza dedicata per le diverse aree geografiche e le relative esigenze specifiche.



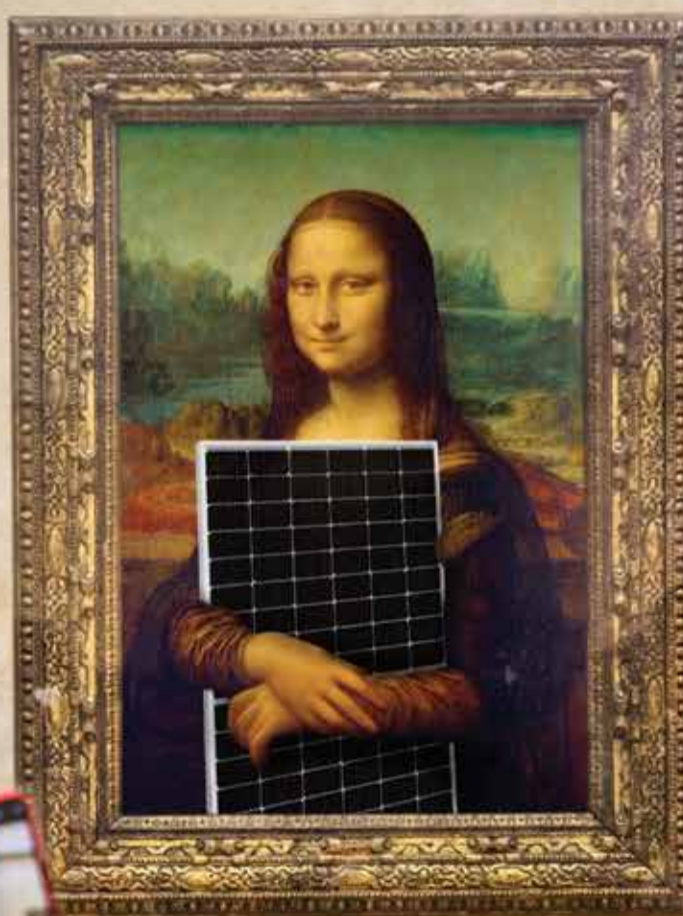
STAND - 101

PAD. D2

PAD
D2

Uno sguardo sempre attento alla sostenibilità

Re Open,
soluzioni sostenibili
per il trattamento
e il recupero
dei pannelli fotovoltaici



*Soluzioni dedicate per la
gestione dei rifiuti derivanti da
interventi di revamping di
impianti fotovoltaici:
moduli, trasformatori
inverter e strutture*

*Affidabilità, professionalità e
rapidità d'intervento*

*Logistica specializzata
per progetti, anche complessi,
di ammodernamento
tecnologico di impianti di
energia da fonte rinnovabile*

Vieni a trovarci al nostro stand **C2/241** alla fiera KEY di Rimini
www.re-open.eco



Re open



SUNGO ENERGY

IN ARRIVO UN OTTIMIZZATORE COMPATIBILE CON NUMEROSI MODULI E INVERTER

SunGo Energy, fondata nel 2016, è un'impresa high-tech specializzata nei settori Bess e Module-Level Power Electronics (MLPE), in particolare negli ottimizzatori di energia solare e nei prodotti a spegnimento rapido. Durante la fiera di Rimini, l'azienda presenta l'ultima versione di Solar Power Optimizer, compatibile con la maggior parte dei moduli fotovoltaici e degli inverter presenti sul mercato. L'ottimizzatore Solar Power è caratterizzato da un'ottimizzazione a livello di modulo, da algoritmi Mppt avanzati e da una facile installazione, al fine di migliorare l'efficienza energetica. SunGo è uno dei primi cinque produttori mondiali di dispositivi MLPE e opera in oltre 30 Paesi con filiali in Giappone, Paesi Bassi, Stati Uniti e Germania, garantendo una solida rete di assistenza globale. L'azienda detiene numerosi brevetti nel campo degli MLPE e dispone di un team di ricerca e sviluppo dedicato con oltre 15 anni di esperienza nella ricerca. I prodotti principali sono certificati da UL, IEC e JIS.

STAND - 017

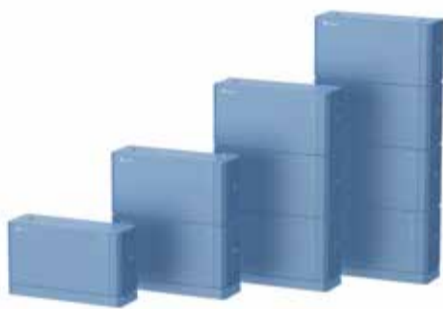
PAD. D3

SOLPLANET

INNOVAZIONE TECNOLOGICA E UN TEAM LOCALE RAFFORZATO

Solplanet espone a Rimini una gamma completa di inverter che spazia da soluzioni residenziali a proposte commerciali con potenze fino a 360 kW. Tra i prodotti di spicco presentati in fiera ci sono il nuovo inverter ibrido da 15-30 kW pensato per progetti Commerciali e la batteria modulare Ai-LV 5120-G3, impilabile fino a 20,48 kWh per torre, con BMS indipendente in

ogni modulo. Le novità di prodotto si affiancano alla presentazione di un team locale ampliato e rafforzato con lo scopo di incrementare l'attenzione a qualità e supporto tecnico pre e post vendita.



STAND - 101

PAD. D3

GOODWE

NUOVO PORTAFOGLIO DI INVERTER E BATTERIE PER IL COMPARTO RESIDENZIALE

GoodWe espone a Rimini le sue ultime novità. Focus in particolare sul segmento C&I con soluzioni di accumulo flessibili e sul comparto residenziale con, in anteprima, un nuovo portafoglio di inverter e batterie di nuova generazione che possono essere integrati in un sistema intelligente di gestione dell'energia domestica. Inoltre, ci sarà anche un'area dedicata all'ampliamento del portafoglio del dipartimento Bipv di GoodWe con il prodotto Galaxy. Sotto l'egida di EcoSmart Commercial, il portafoglio C&I di GoodWe presenterà un'ampia gamma di sistemi di accumulo incentrati su inverter che supportano diversi casi d'uso, tra cui l'autoconsumo, il peak shaving, il back-up e i servizi di rete. Le soluzioni di accumulo C&I scalabili coprono un'ampia gamma di progetti, a partire da 60 kWh fino a capacità di MWh. Un altro punto di forza di questo segmento sarà l'anteprima di un nuovissimo inverter ibrido trifase da 50 kW con opzioni di backup personalizzabili. Novità anche nella linea EcoSmart Home, con l'introduzione di nuovi prodotti, tra cui diversi inverter di stringa ad alta efficienza dal design piccolo e compatto.



STAND - 110

PAD. D3

RIELLO SOLARTECH

FOCUS SUL FUNZIONAMENTO IN AC COUPLING DEI NUOVI INVERTER

Riello Solartech lancia a Rimini la predisposizione al funzionamento in AC Coupling dei propri inverter. Tutta la gamma, sia inverter di stringa standard sia inverter ibridi con sistema di storage annesso, è predisposta per la configurazione in AC Coupling. L'opzione AC Coupling permette di integrare uno o più inverter RS Hybrid Trifase dotati di batterie per accumulo, in un sistema che include uno o più inverter di stringa, già esistenti o di nuova installazione. L'attivazione della funzione AC Coupling permette di sfruttare l'energia prodotta degli inverter standard e non autoconsumata dai carichi per incrementare la potenza di accumulo delle batterie collegate e gestire degli inverter ibridi. Nello specifico la funzionalità AC Coupling permette all'inverter ibrido di calcolare il consumo

istantaneo delle utenze quindi di coordinare la sua produzione fotovoltaica e gestire in modo ottimizzato la carica/scarica della batteria tramite la lettura della potenza prodotta istantaneamente dagli altri inverter collegati sull'impianti che possono a loro volta contribuire alla carica delle batterie trasferendo potenza dal lato AC.



STAND - 120

PAD. D3

GROWATT

RIFLETTORI SULLA BATTERIA UNIVERSALE APX CON POTENZA DA 5 KWH A 30 KWH

La batteria universale APX Growatt ha un sistema modulare configurabile da 5 kWh a 30 kWh, è compatibile con tutta la serie Battery Ready dell'azienda e sarà l'unico sistema di storage di riferimento per tutti i prodotti del brand. La batteria APX permette di incrementare l'efficienza di funzionamento su un range più esteso di temperatura, ottimizzando l'utilizzo di energia e superando i limiti tecnologici delle batterie in bassa e alta tensione presenti sul mercato.

Realizzata con tecnologia di ultima generazione, APX consente di mantenere alta l'efficienza di accumulo anche in presenza di moduli di batterie con diversa anzianità e stato di carica differenti permettendo quindi l'ottimizzazione dell'energia a livello di modulo. Le caratteristiche di protezione includono un sistema di gestione attiva della batteria (MBS) per ogni cella, l'ottimizzazione dell'energia a livello di pacco, una protezione antincendio aerosol integrata per ogni modulo, un interruttore di circuito per i guasti d'arco (Afc) e un fusibile sostituibile per l'intero sistema.

STAND - 100

PAD. D3

HYXIPOWER SOLUZIONI PER IL MERCATO C&I E RESIDENZIALE

Hyxipower, azienda attiva nel campo dell'accumulo di energia e della tecnologia degli inverter, presenta a Rimini le sue soluzioni innovative su misura per le esigenze residenziali e commerciali. I visitatori dello stand possono esplorare la loro soluzione energetica All-in-One, che combina la generazione di energia, lo stoccaggio e la gestione intelligente in un sistema elegante e facile da installare. Inoltre, l'azienda presenta la linea di prodotti C&I, che segna il suo debutto nel mercato italiano, progettata per soddisfare la crescente domanda di soluzioni energetiche scalabili e sostenibili. In occasione Hyxipower annuncerà anche nuove partnership con importanti distributori. Una cerimonia di firma presso lo stand metterà in evidenza queste collaborazioni.



STAND - 121

PAD. D3

MIDEA UN SISTEMA ALL-IN-ONE MULTI SPLIT CIRQHP CON RECUPERATORE DI CALORE

Midea, attiva nel settore della climatizzazione e del trattamento dell'aria e nella produzione di grandi e piccoli elettrodomestici, presenta a Rimini il sistema All-in-One Multi Split CirQHP con recuperatore di calore. Si tratta di un sistema multi split aria-aria-acqua con unità interne a espansione diretta e produzione di acqua calda sanitaria a recupero di calore, in grado di offrire efficienza energetica in un sistema multiplo. Il sistema nasce per rispondere a una necessità del mercato della climatizzazione residenziale, che ancora vede ampia diffusione nelle case di sistemi indipendenti per provvedere a condizionamento, riscaldamento aria e acqua calda sanitaria, comportando una gestione inefficiente dell'energia, maggiori costi di manutenzione e uno spreco di spazio domestico. Questa soluzione di Midea permette di realizzare la climatizzazione estiva ed invernale con le unità interne a espansione diretta. Il recupero di calore per la produzione di ACS inoltre permette di risparmiare 2.600 kWh di energia elettrica in una stagione estiva media, considerando un'efficienza di recupero del 100%.



STAND - 135

PAD. D3

PAD
D3

 **VP SOLAR**[®]
ENERGY SOLUTION PROVIDER



MAPPA STORAGE



SOLUZIONI
C&I
INTEGRATE

Tabella comparativa aggiornata con abbinamenti e dati tecnici tra inverter e storage

ACQUISIAMO
CREDITI FISCALI
SERVIZI FINANZIARI EVOLUTI

Per maggiori informazioni ►►► superbonus@vpsolar.com

Tesla Powerwall 3

Disponibile in VP Solar

Prenota ora:
commerciale@vpsolar.com

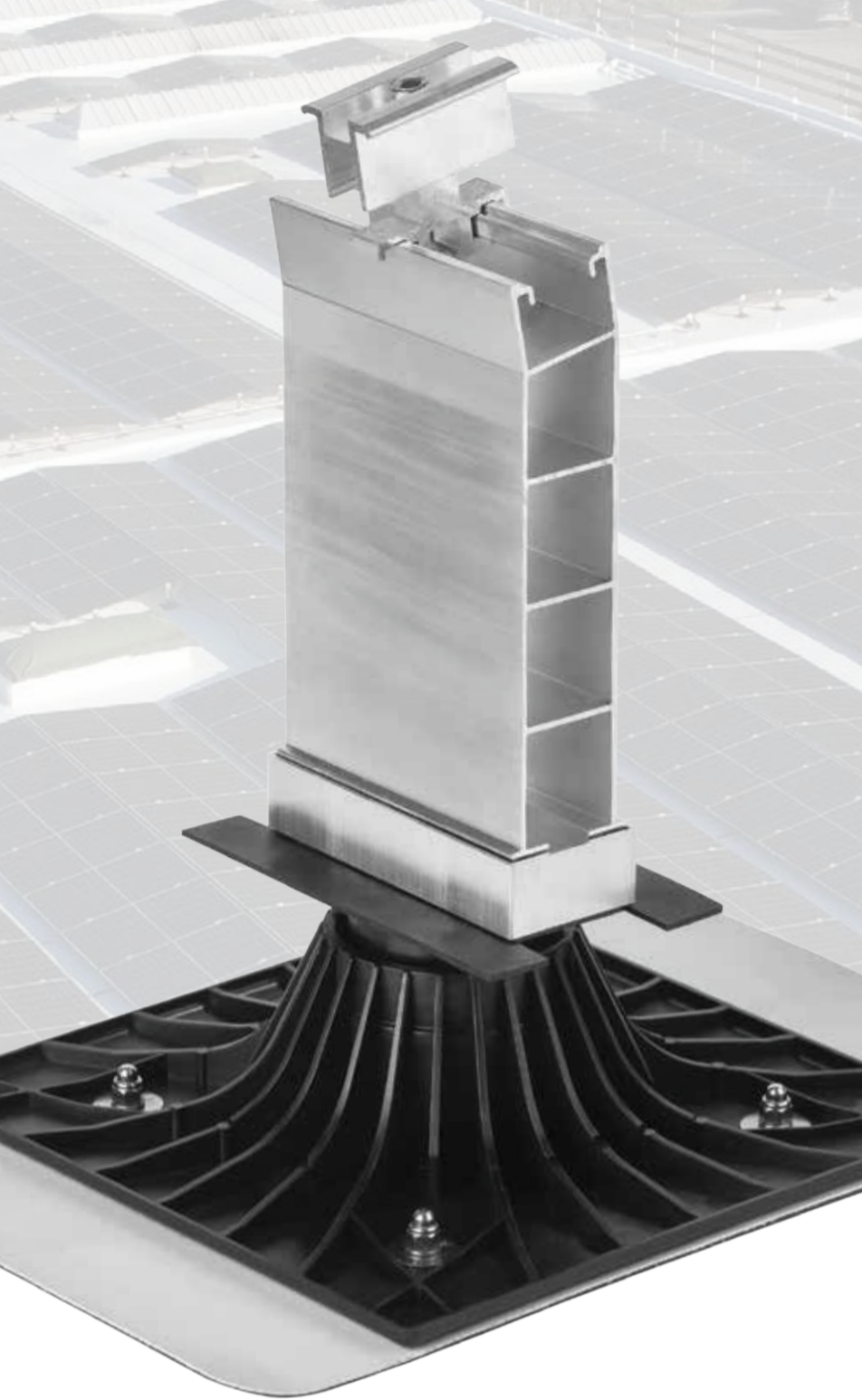


Powerwall
Authorised Reseller

KEY THE
ENERGY
TRANSITION
EXPO

RIMINI EXPO CENTRE
5-7 MARZO 2025

PAD. D1 - 200



SOPRASOLAR FIX EVO

L'INNOVATIVO SUPPORTO
DI SOPREMA PER PANNELLI
FOTOVOLTAICI

SOPRASOLAR FIX EVO è l'innovativo sistema per l'installazione dei pannelli fotovoltaici su coperture impermeabilizzate con membrane bituminose o sintetiche. La versatilità e la durabilità del sistema SOPRASOLAR di Soprema sono inoltre supportate da un servizio di consulenza tecnica personalizzata durante tutte le fasi del progetto.



Scansiona il codice QR
**SCOPRI I VANTAGGI
DI SOPRASOLAR**

SOLIS

POTENZA FINO A 50 KW PER LA NUOVA GAMMA DI INVERTER IBRIDI S6

Alla fiera di Rimini, Solis presenta la nuova gamma ibrida S6 che ha fino a 50 kW di potenza. In particolare, la nuova generazione Solis di inverter ibridi trifase si divide in due famiglie: 12,15 - 20 kW e 30,40 - 50 kW. Entrambi i modelli sono dotati di schermo LCD a colori da sette pollici che facilita la gestione e la configurazione, oltre a interfaccia Bluetooth e possibilità di connessione a SolisCloud tramite Wifi/LAN/Gprs. Ulteriori funzionalità sono: fino a 20 A di corrente di ingresso FV e 1.6 DC/AC; possibilità di configurazione fino a sei inverter in parallelo; sulla porta di backup, sovraccarico fino al 200%, 10 s con un tempo di commutazione <10ms. A KEY inoltre è possibile vedere il nuovo modello ibrido S6 per applicazioni residenziali con charger da 8kW, che sarà certificato per l'Italia con una potenza di uscita da 6 kW, e la nuova gamma di inverter grid trifase da 27,6 - 60 kW per applicazioni revamping/repowering.



STAND - 195

PAD. D3

INGETEAM

ESTETICA PERSONALIZZABILE IN BASE ALL'ARREDAMENTO PER IL SISTEMA ALL-IN-ONE BY BERTONE DESIGN

Il sistema All-in-One di Ingeteam per applicazioni residenziali, by Bertone Design, è una soluzione modulare Made in EU. È composto dall'inverter ibrido Ingecon SUN Storage 1Play e moduli con batterie al litio Ingecon SUN Storage Battery 52HV fino a 24 kWh. È caratterizzato da un design esclusivo personalizzabile con speciali "skin", disponibili in diversi colori e finiture, per essere integrato all'arredamento e allo stile della propria casa. Questa soluzione è adatta ad applicazioni indoor e outdoor, viene installata senza cavi a vista e con uno spazio interno dedicato alla quadristica di protezione, consentendo anche una gestione dei carichi preferenziali. A Rimini, Ingeteam propone inoltre a professionisti del settore qualificati di affidarsi all'azienda e diventare Premium & Service Installer, installatori partner che riceveranno molteplici servizi e potranno diventare punti di riferimento nel proprio territorio sia per la vendita sia per l'assistenza tecnica dei prodotti Ingeteam. GLi affiliati inoltre avranno accesso a un programma dedicato e a un ampio pacchetto di servizi e benefici.



STAND - 200

PAD. D3

SAJ

SERIE HS3: UNA SOLUZIONE PER L'ACCUMULO DOMESTICO

SAJ porta a Rimini la Serie HS3, soluzione di accumulo energetico domestico che combina inverter, caricatore AC per veicoli elettrici, sistema di gestione dell'energia e molto altro in un design elegante e compatto. La serie ha un profilo ultrasottile di soli 17 centimetri, ha un design modulare e terminali plug-in che semplificano l'installazione. Inoltre è in grado di funzionare a temperature fino a -30 °C grazie alla tecnologia Thermal Boosting. Infine presenta un dispositivo antincendio ad aerosol termico integrato per una maggior sicurezza e un sistema di gestione intelligente dell'energia per un utilizzo più efficiente. Con funzionalità avanzate come la diagnosi intelligente e la programmazione assistita dall'IA, i clienti possono ottimizzare i costi e migliorare l'efficienza energetica. Per l'installatore, c'è poi la funzionalità di diagnosi con un solo clic che consente di diagnosticare rapidamente eventuali problemi.



STAND - 210

PAD. D3

CHINT ITALIA

UN'ESPOSIZIONE DEDICATA ALL'EFFICIENTAMENTO ENERGETICO RESIDENZIALE E C&I

Chint Italia porta a KEY 2025 un'esperienza a 360 gradi che abbraccia la distribuzione in alta e media tensione, il fotovoltaico e la distribuzione in bassa tensione, per applicazioni in ambito residenziale e C&I. Il percorso espositivo inizia con un totem dedicato alla trasmissione dell'energia in alta tensione corredato da un modellino 3D del nuovo trasformatore da 750 kV con isolamento in olio naturale. Prosegue con l'esposizione di una cella di media tensione normalizzata, un quadro di parallelo per impianti fotovoltaici e un quadro per applicazioni residenziali. Ci sarà poi una parete Smart IoT, che presenta un sistema integrato per il controllo remoto e il monitoraggio dell'energia in tempo reale. I visitatori potranno partecipare a dei brevi seminari tecnici e testare il funzionamento dei nuovi interruttori motorizzati NB2-ZT e NB2LE-ZT, collegati al Gateway Connecta. L'esposizione si completa con moduli fotovoltaici per il settore industriale e residenziale, inverter ibridi e soluzioni per la ricarica di veicoli elettrici.



STAND - 220

PAD. D3

ENERGY SPA

NOVITÀ NELLA GAMMA ZERO CO2 PER RISPONDERE ALLE ESIGENZE DEL COMPARTO C&I

A Rimini, Energy SpA attende progettisti, EPC e stakeholder interessati alle soluzioni della gamma zeroCO2. Con una solida esperienza nei sistemi di accumulo per il settore C&I, l'azienda presenterà una novità pensata per rispondere alle necessità di imprese e industrie con elevati consumi energetici e spazi limitati. Questo nuovo sistema All-in-One, con potenza e capacità raddoppiate rispetto all'XL Shell 100, mantiene dimensioni contenute, risultando ideale per applicazioni outdoor e anche per installazioni in spazi ridotti, offrendo elevata versatilità. La gamma zeroCO2 XL di Energy include soluzioni flessibili e configurabili, progettate per essere consegnate già pronte all'installazione. Ogni sistema viene collaudato in azienda prima dell'invio al cliente e l'installazione è seguita da una fase di pre-commissioning e commissioning. Con all'attivo numerosi sistemi XL già installati in Italia e all'estero, Energy si propone come partner affidabile, forte dell'italianità dei suoi prodotti e di un supporto tecnico qualificato.



STAND - 240

PAD. D3

SAJ

20th
ANNIVERSARY

Il Nuovo Sistema

HS3 6-in-1 Compatto e Sottile

SAJ Ultimo Sistema di Accumulo Energetico Residenziale

KEY
THE ENERGY
TRANSITION
EXPO

Incontrarci a
Padiglione D3, **Stand 210**



SAJ Italia

✉ italy@saj-electric.com

☎ +39 324 286 4300

🌐 it.saj-electric.com

📱 📺 📺 📺 SAJ

Individua rapidamente gli errori e le sottoperformance



Vantaggi

- Piattaforma indipendente dal fornitore
- Compatibile con logger di terze parti
- Performante ed efficiente

www.solar-log.com

PV Data
Solar-Log Italy & Austria
Service Partner:
www.pv-data.net
T: 0471-631032



ZCS

ECCO LA VERSIONE COMPATTA DEL SISTEMA STORAGE PER IMPIANTI C&I

ZCS Azzurro presenta a KEY il nuovo Power Magic Mini, versione compatta del sistema di storage outdoor Power Magic, progettata per impianti industriali di grande potenza. Power Magic Mini amplia la gamma di sistemi di accumulo ad alta capacità di ZCS Azzurro, offrendo soluzioni flessibili e configurabili per soddisfare qualsiasi esigenza. Grazie all'algoritmo di controllo intelligente della temperatura, l'efficienza energetica nei processi di raffreddamento e riscaldamento aumenta del 30%. Il sistema garantisce una potenza di 98 kW e una capacità di accumulo di 98 kWh, integrando un avanzato sistema antincendio con sensoristica e monitoraggio in tempo reale, oltre a un efficiente raffreddamento a liquido. L'installazione è rapida e intuitiva grazie alla tecnologia Plug & Play, pensata per semplificare ogni fase del montaggio.



STAND - 300

PAD. D3

TIGO ENERGY

EFFICIENZA E SICUREZZA PER I MODULI FV DI NUOVA GENERAZIONE

Tigo Energy presenta TS4-X, soluzione per ottimizzazione, monitoraggio e spegnimento rapido a livello di modulo, adatta a qualsiasi impianto fotovoltaico. Disponibile nelle versioni -O, -S e -F, supporta moduli fino a 800 Wp e 25°. È pensata per installazioni C&I e utility-scale. Inoltre, l'ecosistema aperto Tigo rende TS4-X compatibile sia con la soluzione storage EI Residential sia con inverter di terze parti. Elemento distintivo di TS4-X è l'opzione di spegnimento rapido multifattoriale (Mfrs), che integra i segnali PLC e wireless per fornire un livello aggiuntivo di sicurezza, nel rispetto delle normative più stringenti. Le unità TS4-X offrono inoltre protezione da sovratemperature e sovracorrenti di serie. Per gli installatori, Tigo amplia i servizi con la Tigo Academy, ora disponibile in italiano, e un canale WhatsApp dedicato a tutte le novità e gli aggiornamenti provenienti dal mondo Tigo.



STAND - 310

PAD. D3

COENERGIA

NOVITÀ DI PRODOTTO E SESSIONI FORMATIVE

Il distributore di materiale fotovoltaico Coenergia porta a Rimini novità su prodotti e tecnologie. Tra i prodotti di punta per il 2025 ci sono il modulo COE-xxxM10EF di Trienergia certificato dall'Enea per il Piano Transizione 5.0 e la nuova batteria Tesla Powerwall 3. Il COE-xxx-M10EF è un pannello ad alta efficienza, 108 celle half-cut con tecnologia N-Type TOPCon, di dimensioni contenute 1724 x 1136 x 36 millimetri che riesce a raggiungere le potenze di 425 Wp e 430 Wp. Invece Tesla Powerwall 3 è un sistema di accumulo con capacità di gestire fino a 20 kWp di potenza fotovoltaica in CC e di fornire fino a 11,04 kW di potenza nominale in CA, personalizzabile in base al fabbisogno anche tramite app. Tesla Powerwall 3 ha un design che si integra ad ogni abitazione. La struttura All-in-One compatta offre numerose opzioni di montaggio per interni o esterni. Durante la fiera i visitatori potranno anche essere coinvolti nelle sessioni formative presso lo stand Coenergia dove saranno condivisi approfondimenti sul settore.



STAND - 400

PAD. D3

SOLAREEDGE

SOLAREEDGE ONE: LA PIATTAFORMA DI ENERGY MANAGEMENT BASATA SU AI

SolarEdge torna a Rimini presentando SolarEdge ONE, la piattaforma di gestione energetica basata sull'IA. Presto disponibile sia per il segmento commerciale sia per il segmento residenziale, SolarEdge ONE è progettata per gestire gli impianti fotovoltaici in modo intelligente, creando un piano energetico personalizzato che massimizza l'autoconsumo e il risparmio, ottimizza l'accumulo, estende la durata del backup ed è capace di adattarsi alle crescenti esigenze energetiche dell'impianto, oltre che all'integrazione di un numero sempre maggiore di dispositivi e asset energetici.

Nella sua versione per il segmento C&I, SolarEdge ONE offre funzionalità avanzate per il monitoraggio, la manutenzione, la gestione e l'ottimizzazione dell'impianto, al fine di massimizzare il ROI degli investimenti fotovoltaici.



STAND - 420

PAD. D3

HAIER

UN ECOSISTEMA AL SERVIZIO DELL'INNOVAZIONE PER LE ABITAZIONI DEL FUTURO

L'esposizione prevista allo stand Haier di Rimini racconta la filosofia che guida l'ecosistema aziendale. Attraverso un'esperienza immersiva, è possibile scoprire come le soluzioni smart e sostenibili di Haier trasformano la casa del futuro in un ambiente interconnesso ed efficiente.

Il cuore dell'ecosistema è l'E-Tower, una soluzione pre-cablata monofase con inverter ibrido e quadri di distribuzione AC e DC, pensata per semplificare e ottimizzare la gestione dell'energia. Grazie all'app hOn, l'E-Tower dialoga con tutti i dispositivi Haier, dai climatizzatori alle pompe di calore, fino alle batterie di accumulo. L'E-Tower assicura facilità d'installazione, massima sicurezza e affidabilità, adattabilità per esigenze attuali e future.



STAND - 434

PAD. D3

KEHUA

UN SISTEMA DI STORAGE CHIAVI IN MANO DA 5 MW TRA LE NOVITÀ ESPOSTE

Kehua espone a Rimini la soluzione di storage da 5 MW BCS5000K-B-HUD/T4 X2. Questa soluzione innovativa è dotata di un'avanzata tecnologia implementata in vari progetti, tra cui un progetto di accumulo di energia stand-alone con una capacità di 300 MW/1200 MWh. Questa soluzione inoltre migliora la stabilità e l'affidabilità della rete.

È caratterizzata da una capacità di black-start, che consente al sistema di riavviarsi autonomamente dopo un'interruzione di corrente, senza dover fare affidamento su fonti di energia esterne. Questo aumenta in modo significativo la resilienza dei sistemi energetici.



STAND - 440B

PAD. D3



COENERGIA



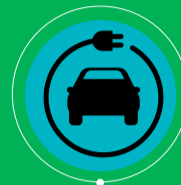
FOTOVOLTAICO



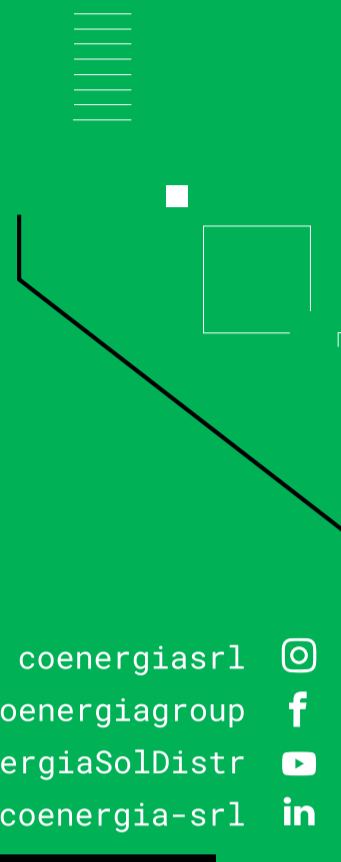
STORAGE



INVERTER



E-MOBILITY



coenergiasrl

coenergiagroup

CoenergiaSolDistr

coenergia-srl

We♥Italy

www.coenergia.com | info@coenergia.com

KEY
THE ENERGY TRANSITION EXPO

5 - 7 MARZO 2025

PADIGLIONE D3
STAND 400

TRIENERGIA

ADATTO PER IL PIANO TRANSIZIONE 5.0

EFFICIENZA > 21,5%



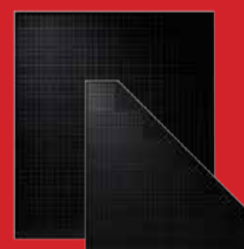
Bianco 132
mezze celle
420 Wp



Verde/Rosso 60
celle
320/325 Wp



Bianco 108
mezze celle
425/430 Wp



Nero 42 celle 250 Wp
Nero 21 celle 125 Wp



Rosso 42 celle 230 Wp
Rosso 21 celle 115 Wp

We♥Italy

trienergiamodule

trienergia

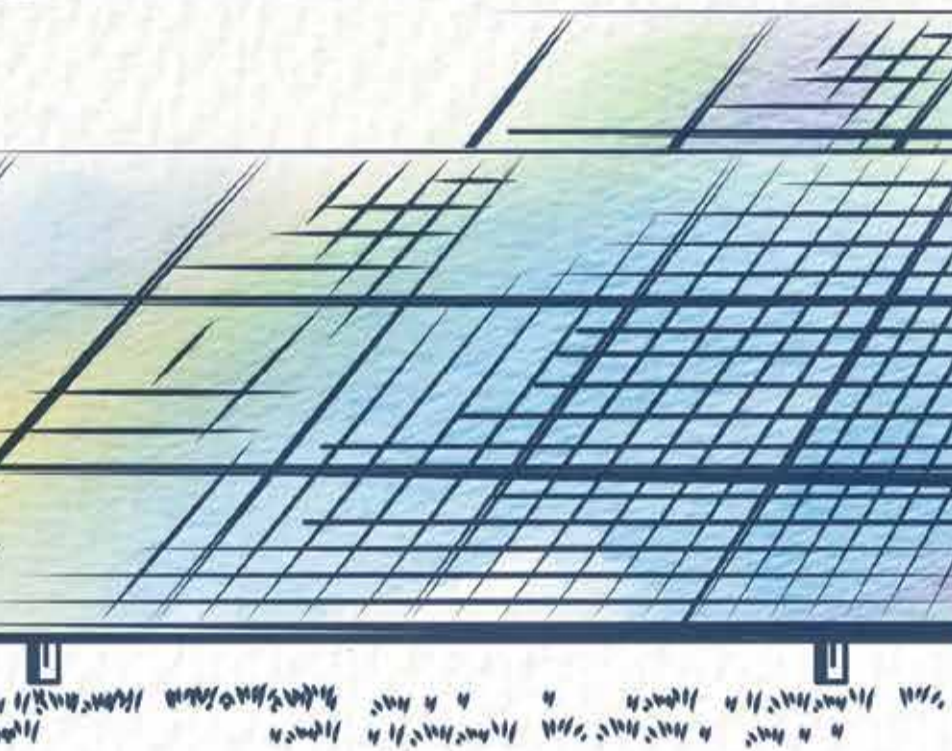
www.trienergia.com | info@trienergia.it

trienergiasrl

trienergia

Progetta
il futuro
con il tuo partner
per il riciclo

ECOEM
raee batterie fotovoltaico



La Soluzione

Che tu sia un produttore, un importatore o un distributore del settore, associati al **Consorzio ECOEM**. Avrai un **Partner qualificato** e **servizi personalizzati** per la gestione, il ritiro, la **raccolta** ed il **trattamento dei moduli fotovoltaici a fine vita**.

Il nostro impegno

ECOEM è leader nella gestione dei rifiuti collegati ai prodotti da **energie rinnovabili**, vantando una consolidata esperienza nel settore.

Attraverso una **filiera certificata**, il Consorzio garantisce la **conformità normativa** ed un sistema di tracciabilità volte ad attività di riciclo efficienti e sostenibili.

Consorzio ECOEM

Milano - Via V. Monti, 8 - 20123
tel (+39) 02 54276135
Salerno - Pontecagnano Faiano
Via Carlo Mattiello, 33
Loc. Sardone - 84098
info@ecoem.it

www.ecoem.it

NUMERO VERDE
800 198674

Anteprima KEY 2025

B-CER

UN INFOPOINT DEDICATO ALLE COMUNITÀ ENERGETICHE

B-Cer, azienda del Gruppo Regalgrid che si occupa di servizi rivolti a comunità energetiche e Cacer, fra cui analisi tecnica e legale, costituzione e gestione amministrativa, burocratica e fiscale, espone per la prima volta in fiera a KEY. In particolare, sarà presente con un Infopoint CER dedicato a presentare i progetti di comunità energetiche avviati su tutto il territorio italiano. Presso l'Infopoint CER sarà possibile conoscere e approfondire i progetti, ma anche avere un confronto con il personale di B-Cer sulle progettualità, che possono essere in fase di valutazione o in avvio e sull'ottimizzazione delle risorse realizzate (impianti fotovoltaici o comunità energetiche) con il fine valutarne una gestione efficiente e ottimizzata o l'inserimento all'interno di comunità energetiche già costituite o avviate.



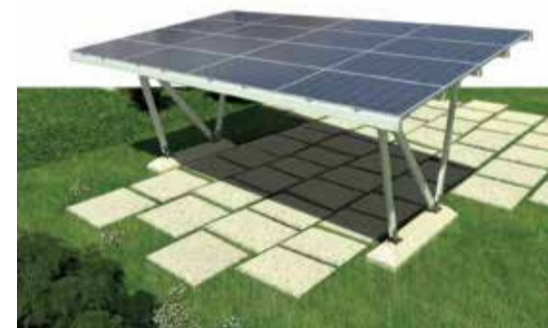
STAND - 007

PAD. D4

SOLARMG

TRA LE NOVITÀ ANCHE PENSILINE CON ZAVORRE PER INSTALLAZIONI RAPIDE

SolarMg porta a Rimini una gamma di inverter completamente rinnovata e nuove soluzioni per semplificare l'accesso alle energie rinnovabili. La nuova offerta si sviluppa in tre linee pensate per rispondere a ogni esigenza: una linea per il mercato domestico (caratterizzata da equilibrio tra qualità e prezzo e un'installazione semplificata), una linea versatile per il mercato residenziale e industriale (arricchita da un'app per il monitoraggio in tempo reale) e una linea premium (che combina materiali di eccellenza, elettronica di ultima generazione e una garanzia estesa fino a 10 anni). Tra le novità esposte in fiera ci sono anche soluzioni di pensiline con zavorre pensate per installazioni rapide senza scavi o permessi.



STAND - 100

PAD. D4

SOLAVITA

UNA LINE UP COMPLETA DI INVERTER, STORAGE E MODULI

Solavita, una filiale di Skyworth Group, presenta a Rimini la sua intera gamma. L'azienda è impegnata a fornire soluzioni all'avanguardia nel settore dell'energia solare ai mercati globali. In particolare il portafoglio prodotti di Solavita include inverter da rete che vanno da 1 kW a 110 kW, inverter ibridi da 1 kW a 50 kW, sistemi di accumulo energetico e moduli progettati per soddisfare diversi scenari applicativi. L'azienda inoltre offre proposte complete che comprendono consulenza, progettazione automatizzata, approvvigionamento di prodotti e servizi di O&M assicurando soluzioni efficienti, affidabili e di qualità, su misura per le varie esigenze.



STAND - 210

PAD. D4

SOLAX POWER

FOCUS SU CABINET, RETROFIT E STORAGE PER IL MERCATO C&I

SolaX Power presenta a KEY la gamma C&I: cabinets, retrofit e sistemi ad accumulo innovativi per massimizzare efficienza e risparmio. I prodotti sono ideali per scenari commerciali e industriali. In particolare fa parte della gamma ESS Aelio, che ha potenza pari a 50-60 kW + 100/200 kWh. Modulare e affidabile, presenta protezione antincendio a quattro livelli. Infine è dotato di un software per gestione intelligente. Il modello ESS Trene invece è una soluzione retrofit da 100 kW + 215 kWh. È caratterizzato da raffreddamento avanzato, design compatto e durevole ed è compatibile con inverter fotovoltaici. Infine Ultra + Batterie HS36 ha una capacità pari a 15-30 kW + 14/280 kWh. È caratterizzata da alta efficienza con sovraccarico fino al 200%, off-grid, monitoraggio remoto con app e protezione IP66. L'offerta SolaX Power è dunque completa, per ottimizzare l'energia in ogni contesto.



STAND - 100

PAD. D5

SONNEN

SI RIVOLGE A UNA CLIENTELA DI FASCIA MEDIO ALTA
LA NUOVA BATTERIA PER IL MERCATO RESIDENZIALE

Kehua espone a Rimini la soluzione di storage da 5 MW BC-S5000K-B-HUD/T4 X2. Questa soluzione innovativa è dotata di un'avanzata tecnologia implementata in vari progetti, tra cui un progetto di accumulo di energia stand-alone con una capacità di 300 MW/1200 MWh. Questa soluzione inoltre migliora la stabilità e l'affidabilità della rete. È caratterizzata da una capacità di black-start, che consente al sistema di riavviarsi autonomamente dopo un'interruzione di corrente, senza dover fare affidamento su fonti di energia esterne. Questo aumenta in modo significativo la resilienza dei sistemi energetici.



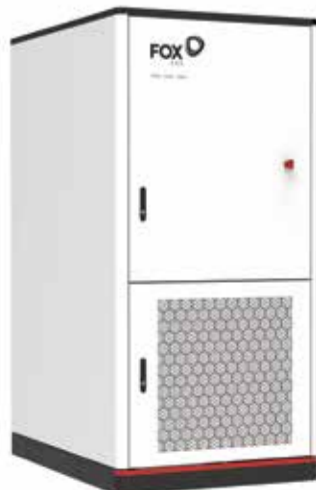
STAND - 101

PAD. D5

FOXESS

LA SERIE G-MAX: STORAGE ALL-IN-ONE
DA 215 KWH PER IL COMPARTO C&I

FoxEss presenta a Rimini la soluzione di storage trifase G-MAX con capacità di 215 kWh e pensata per il comparto commerciale e industriale. La serie ha un design All-in-One, integrando pacco batteria, BMS intelligente, PCS, sistema di sicurezza preventiva, sistema di distribuzione intelligente e sistema di gestione della dissipazione del calore in un unico armadio dal design gradevole. Altre caratteristiche riguardano la semplice e rapida installazione unitamente ad una messa in esercizio altrettanto economica. Il suo design a compartimenti con sistema di allarme preventivo, unitamente alla presenza di un sistema interno antincendio certificato ad Aerosol, lo rendono un prodotto sicuro. La serie inoltre è stata progettata per avere una bassa perdita di potenza e ha un sistema di raffreddamento a liquido delle batterie. Infine è possibile impostare differenti modalità di lavoro, tra cui "peak shaving", la gestione dei carichi, il controllo dell'energia fotovoltaica - storage e la regolazione della frequenza. Inoltre si possono abbinare fino a 10 GMAX, in parallelo, per raggiungere un capacità di 1 MW/2,15 MWh di accumulo.



STAND - 120

PAD. D5

CanadianSolar

EP CUBE

Sistema di accumulo di energia
residenziale **Trifase**



Vieni a trovarci alla fiera

Key Energy - Stand 211, Padiglione C1

☰ Flessibile e conveniente

Capacità dell'accumulo personalizzabile da 10 kWh a 40 kWh.

€ Riduzione dei costi

Risparmio di tempo e costi di installazione. Uso efficace dell'energia.

🏠 Garanzia di potenza

Alimentazione automatica garantita durante l'interruzione della rete elettrica.

🛡️ Batteria sicura e affidabile

Batterie al litio-ferro-fosfato. Protezione IP67.

🔗 Compatibilità perfetta

Compatibile con impianti pre-esistenti (AC-retrofit) o nuovi, nonché con EV charger.

📱 Gestione intelligente

Monitoraggio in tempo reale tramite app.

www.epcube.com/it



SIEYUAN SWATTEN
SARÀ PRESENTE A KEY



STAND - 210

PAD. D5

SENEC
SOTTO I RIFLETTORI SERVIZI E PRODOTTI
CHE METTONO AL CENTRO CLIENTE E AMBIENTE

A Rimini, Senec presenterà le sue novità all'insegna del concetto "We Care – Abbiamo cura", che racchiude la strategia di cura verso il cliente e l'ambiente che l'azienda sta perseguendo con l'obiettivo di consolidare le partnership con gli installatori e l'impegno verso la sostenibilità. Nell'ambito dei prodotti, il concetto si declina nell'arricchimento dell'offerta con diverse nuove proposte sia per il mercato residenziale, come la versione trifase del sistema di accumulo Senec.Home E4, il nuovo Hems Senec.Power Base e una soluzione plug-and-play con pannelli e microinverter da balcone, che per l'industriale, come la comunità energetica nazionale e i moduli europei per i progetti Transizione 5.0. Nell'ambito dei servizi, si traduce nel lancio della piattaforma Senec.Cockpit, che faciliterà il lavoro dell'installatore, e dei consulenti tecnici dedicati a disposizione dei clienti, nonché nel perfezionamento di altri servizi come la Senec.Install Squad. Quanto all'attenzione verso l'ambiente, Senec sarà presente alla fiera con uno stand interamente in cartone riciclato e progettato per ridurre al minimo gli sprechi di materiale.



STAND - 200

PAD. D5

ECOFLOW
SISTEMI DI STORAGE ARRICCHITI DI AI PER IL MERCATO RESIDENZIALE

EcoFlow lancia sul mercato italiano le soluzioni di accumulo dedicate al comparto residenziale integrate in un ecosistema di energia domestica basato sull'intelligenza artificiale. In particolare a Rimini l'azienda presenta i sistemi di accumulo a batteria PowerOcean Monofase, PowerOcean DC Fit, PowerOcean Trifase, PowerOcean Plus Trifase. Tutti sono scalabili e supportati da una garanzia di 15 anni per la batteria. EcoFlow espone in fiera anche le soluzioni di ricarica elettrica tra cui PowerPulse 2, caricabatterie EV intelligente ad alte prestazioni che massimizza il controllo energetico e l'efficienza economica. Infine l'azienda presenta la pompa di calore PowerHeat e lo scaldabagno sommergibile intelligente PowerGlow che forniscono un riscaldamento degli ambienti e dell'acqua rispettosi dell'ambiente utilizzando l'energia solare immagazzinata e in eccesso.



STAND - 220

PAD. D5

Anche
SolareB2B
sarà in **fiera**

Inquadra
il QRcode e
segui la diretta
video dalla fiera
sulla nostra
pagina LinkedIn



Energia e Innovazione



IMPIANTI
FOTOVOLTAICI



SISTEMI DI GESTIONE
DELL'ENERGIA



BATTERIE
DI ACCUMULO



Albasolar è un'azienda di engineering specializzata nella progettazione e realizzazione di impianti fotovoltaici chiavi in mano, per aziende e industrie.

- ▼ CONSULENZA PRELIMINARE
- ▼ GESTIONE PRATICHE AUTORIZZATIVE
- ▼ PROGETTAZIONE DI IMPIANTI
- ▼ REALIZZAZIONE DI IMPIANTI
- ▼ ASSISTENZA NEL TEMPO



Aspec è un Energy Management System, ovvero un sistema avanzato per il monitoraggio e la gestione dell'energia. Progettato con l'obiettivo di ottimizzare i consumi energetici degli edifici, il sistema permette di monitorare in tempo reale i consumi di ogni singolo carico o centro di costo e di intervenire in modo tempestivo, anche autonomamente, per migliorare l'efficienza energetica.





Le nuove soluzioni per il tuo storage

Dal residenziale all'utility

Nuova serie
CPS ES per il C&I



Nuova serie
CPS ES per l'Utility Scale



Nuova serie
ECH per il Residenziale



KEY THE ENERGY TRANSITION EXPO

Scopri la nuova generazione di soluzioni
per lo storage di Chint Power Systems

Vieni a trovarci al nostro stand

N101, PAD. B5



♥ CHINT POWER



Seguici su LinkedIn